

BREVE ACTUALIZACIÓN DE LAS CIRCUNSTANCIAS EXCEPCIONALES DEL ATÚN BLANCO DEL ATLÁNTICO NORTE

Las "circunstancias excepcionales" se activan cuando la realidad es distinta de lo que se había simulado en los análisis realizados para adoptar la HCR. En 2020, teniendo en cuenta los debates de la Subcomisión 2 y las aportaciones de las CPC a la reunión de la Subcomisión 2 de marzo de 2020, el SCRS actualizó la lista de indicadores para detectar dichas «circunstancias excepcionales».

Esta tarea se organizó en torno a dos principios principales:

1. Cuando hay evidencias de que el stock se encuentra en un estado que no se consideraba plausible previamente en el contexto de la MSE y/o
2. Cuando hay evidencias de que los datos requeridos para aplicar la HCR no están disponibles o ya no son adecuados.

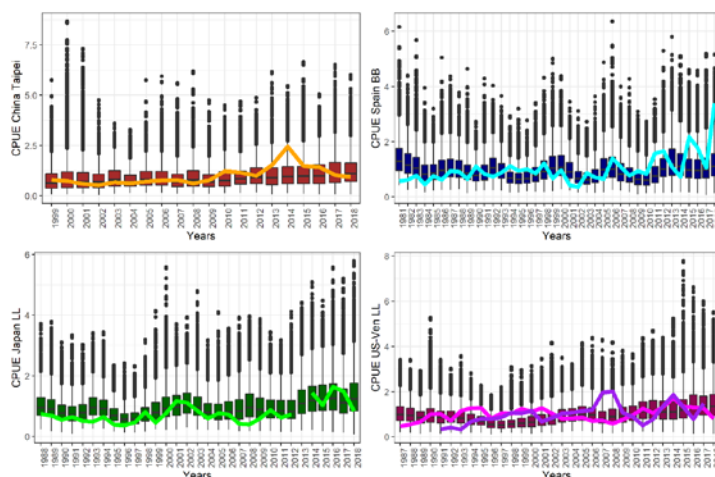
Estos principios son de carácter general y pueden modificarse.

Los indicadores propuestos requieren diferentes datos (capturas, CPUE, datos biológicos) e indicadores del estado del stock (F/F_{RMS} y B/B_{RMS}) tanto para las realidades simuladas del stock como para las evaluaciones simuladas del stock. Para determinar si se dan circunstancias excepcionales, hay que comprobar que los nuevos datos e indicadores del estado de los stocks estén disponibles y se encuentren dentro del rango de valores utilizado en las simulaciones.

Cada indicador se evalúa con una periodicidad diferente. En un año normal (entre iteraciones de HCR), se pueden evaluar los valores actualizados de las capturas y la CPUE. Cuando se itera la HCR (cada 3 años), las trayectorias B/B_{RMS} y F/F_{RMS} estimadas por el modo de producción pueden compararse con las estimaciones homólogas en las simulaciones. Y cuando se realice una evaluación completa/de niveles de referencia (cada 6-7 años), las trayectorias de B/B_{RMS} y F/F_{RMS} estimadas pueden compararse con las realidades simuladas para el stock.

A modo de ejemplo, se muestran a continuación los gráficos principales utilizados en 2020 (un año en el que se iteró la HCR) para determinar que no había indicios de circunstancias excepcionales, ya que las nuevas trayectorias (líneas) se encontraban dentro de los límites simulados (boxplots). Se utilizarán gráficos similares para diferentes indicadores en diferentes años.

- La CPUE se encuadraba dentro de los límites simulados:



marzo 1, 2021 (4:19)

- Las estimaciones de B/B_{RMS} y F/F_{RMS} se encuadraban dentro de los límites simulados:

