



Parte 2: 4. Una (re) introducción a la Evaluación de estrategias de ordenación (MSE)

Madrid , marzo de 2019

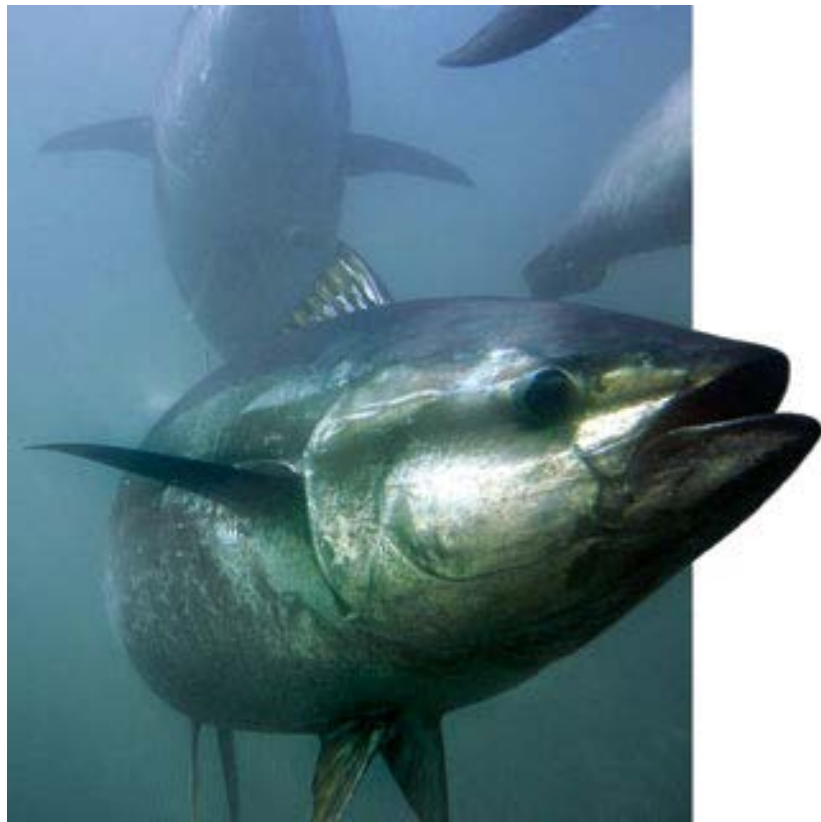
John Walter¹

Relator del atún rojo occidental, SCRS

En nombre del Grupo de especies de atún rojo del SCRS

Referencias

1. Consulta rápida sobre la MSE para el atún rojo de ICCAT (PA2-22)
2. Informe de la reunión inter sesiones del grupo técnico sobre la MSE para el atún rojo (PA2-21)
3. Informe de la reunión inter sesiones del grupo de especies de atún rojo de ICCAT de 2019 (PA2-23)



¹NOAA-Fisheries
United States National Marine Fisheries Service
Miami, FL



Resumen

- 1. Algunas definiciones necesarias***
- 2. Por qué hacemos esto***
- 3. Motivación y visión***
- 4. Ejemplo satisfactorio***
- 5. Diagrama y conceptos clave***
- 6. Mensajes finales, una vez más***



Algunas definiciones

La **evaluación de estrategias de ordenación** es un medio para desarrollar un **procedimiento de ordenación** sólido, realista y consensuado. *Es un proceso iterativo que implica un diálogo sustancial entre científicos, gestores y partes interesadas.*

Procedimiento de ordenación (MP): *Un marco preacordado para establecer límites de capturas, concebido para lograr **objetivos de ordenación** específicos*

Objetivos de ordenación (MO): *Objetivos formalmente adoptados para la pesquería.*



¿Por qué hacemos esto?

- ICCAT se comprometió con este enfoque en la Rec. 15-07, y desarrolló una hoja de ruta en 2016 para guiar el proceso.
- *Podría* hacer que nuestras vidas sean más sencillas, haciendo que sea más fácil establecer los TAC.
- *Debería* hacer que nuestras pesquerías sean más estables y seguras frente al riesgo.
- Información útil:
 1. Una analogía
 2. Una visión del proceso
 3. Un ejemplo satisfactorio

Analogía de la MSE: un termostato de aire acondicionado.

El sistema
(simulado
mediante
modelo(s)
operativo(s))

procedimiento de ordenación
(feedback, respuesta, acción)

Objetivos de
ordenación



22°C!



Conceptos clave: Objetivos de ordenación

Objetivos de ordenación conceptuales: Objetivos deseados para la pesquería

Objetivos de ordenación operativos: Objetivos específicos, codificados y cuantificables, con plazos y, en algunos casos, con probabilidades mínimas requeridas

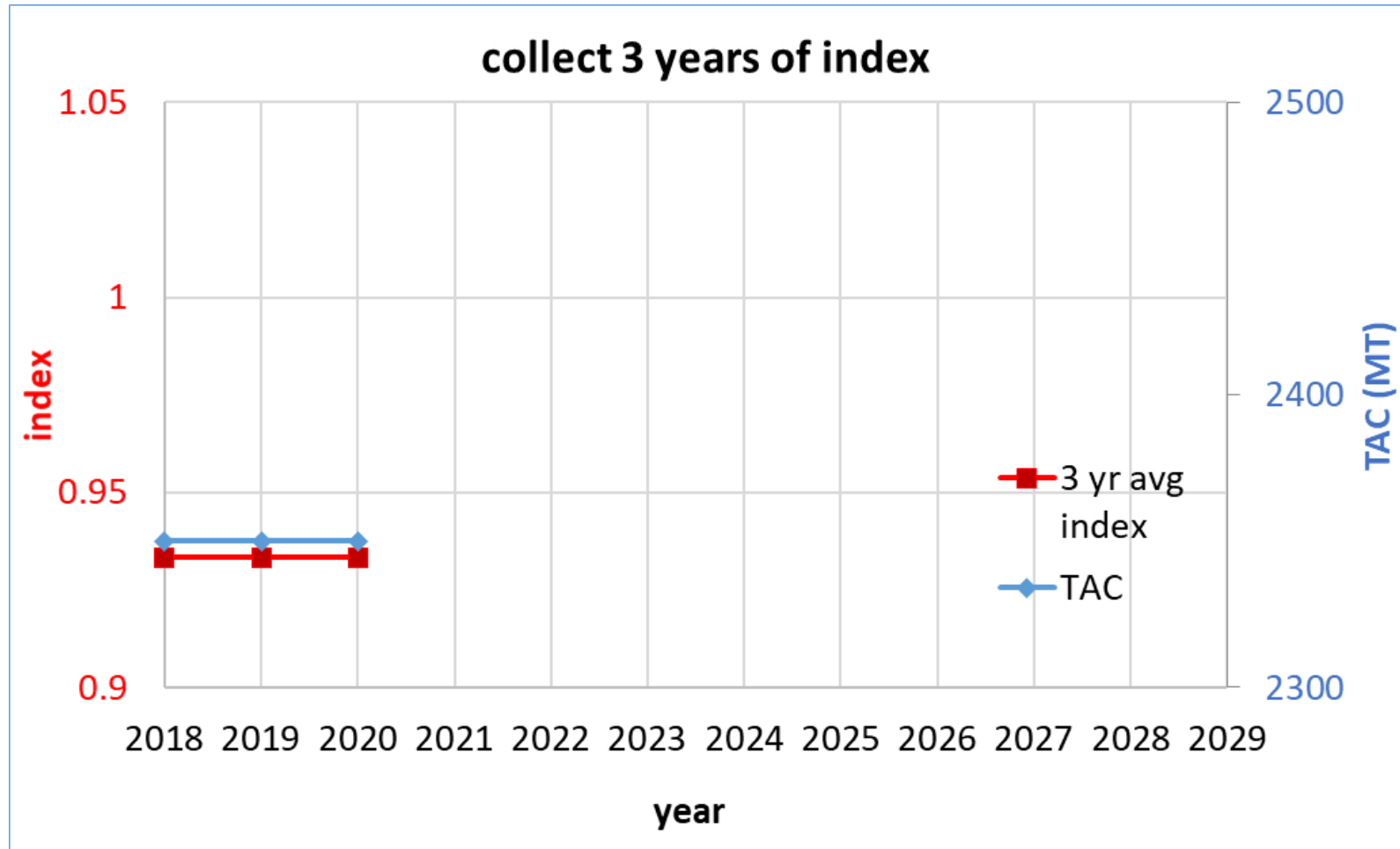


Conceptual: Mantener la casa habitable.



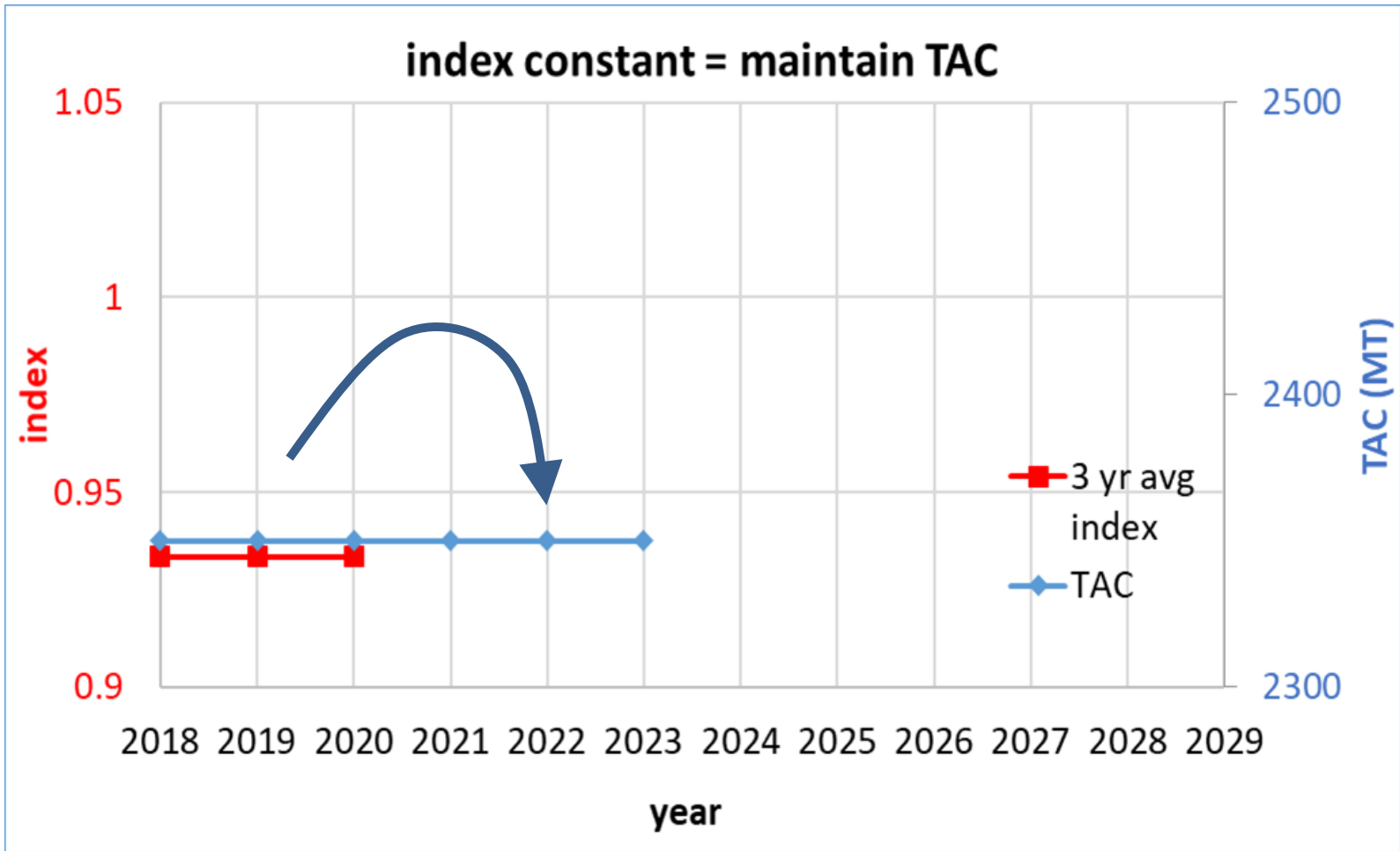
Operativo: Mantener la casa a una temperatura de 72°F (22°C) durante todo el año.

Visión conceptual de John para un procedimiento de ordenación de atún rojo



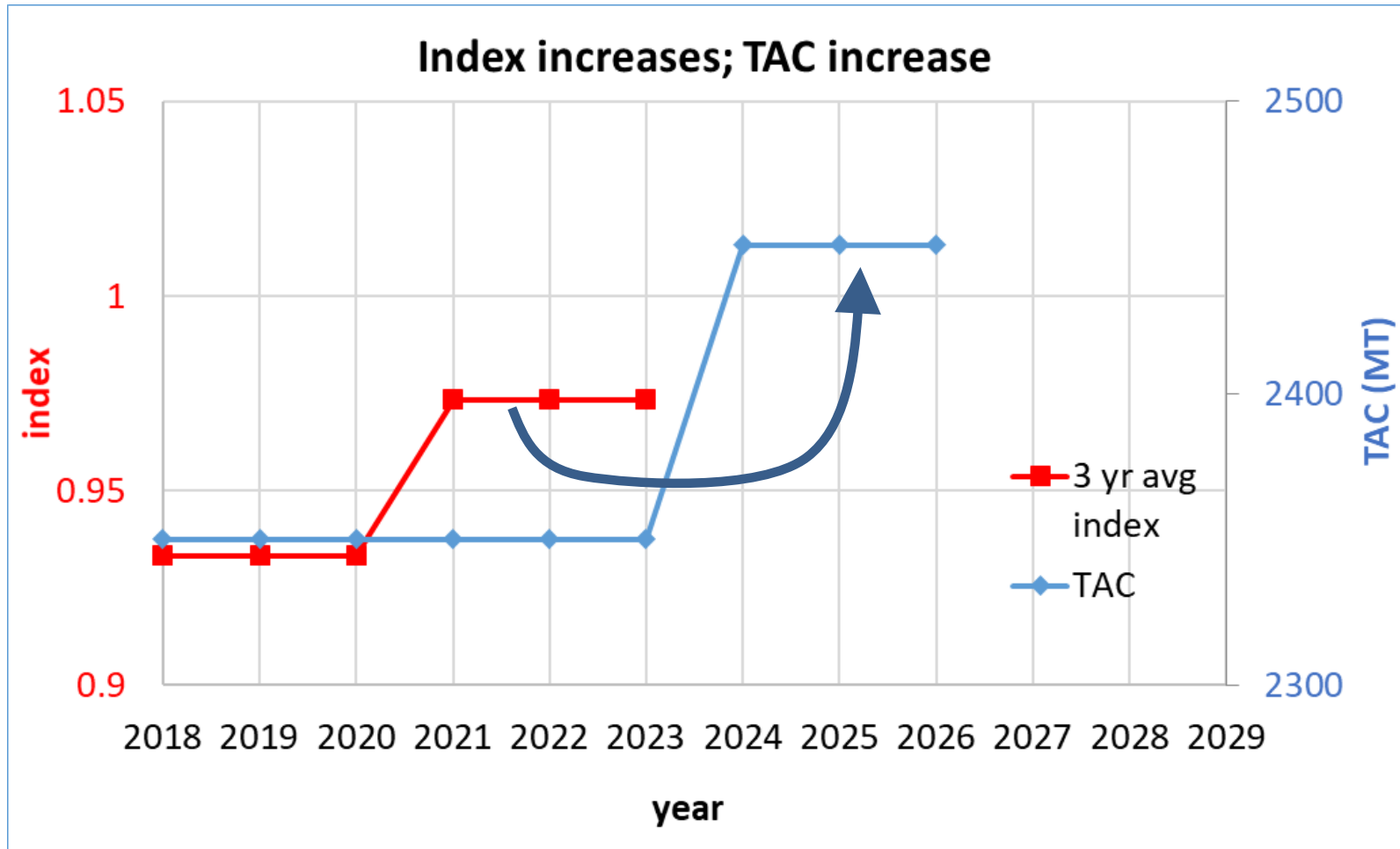
- Procedimiento de ordenación empírico basado en índice.
- El SCRS recopila datos y aplica el MP
- La Comisión establece TAC basados en el asesoramiento sobre el MP
- El TAC permanece igual durante X años

Visión conceptual de John para un procedimiento de ordenación de atún rojo

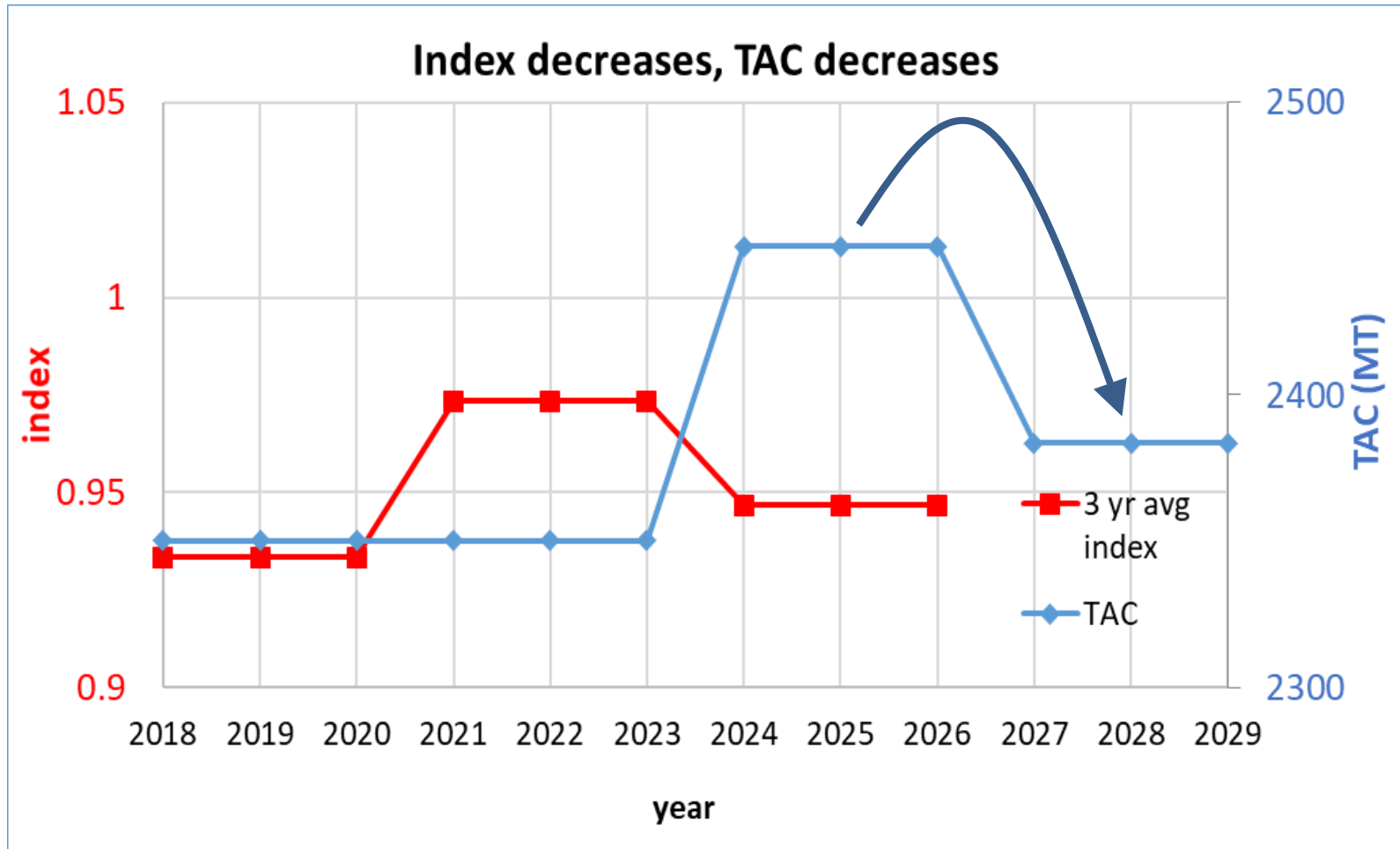


* Cabe señalar que esto es solo para fines ilustrativos y no implica que vaya a suceder realmente en el futuro.

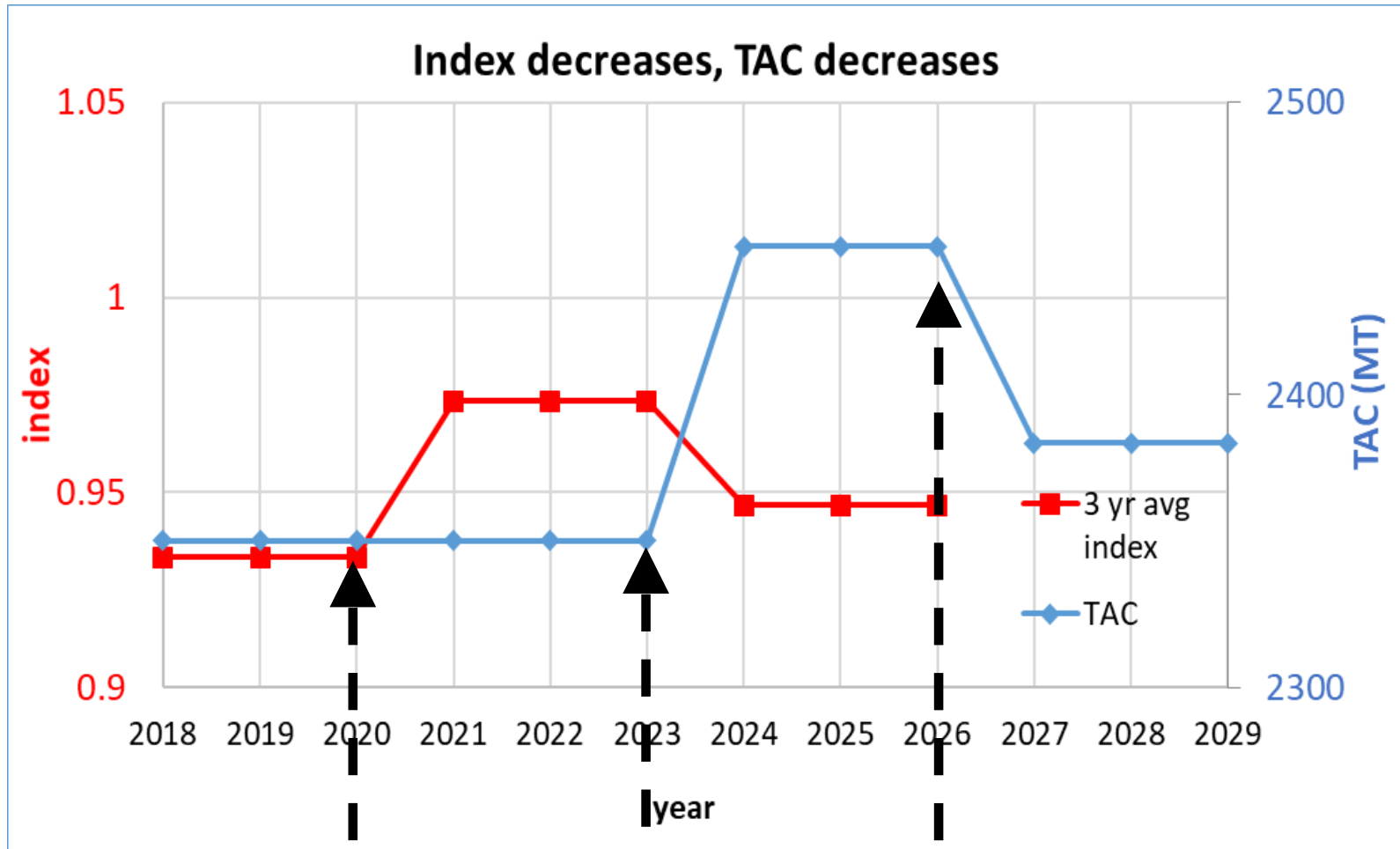
Visión conceptual de John para un procedimiento de ordenación de atún rojo



Visión conceptual de John para un procedimiento de ordenación de atún rojo

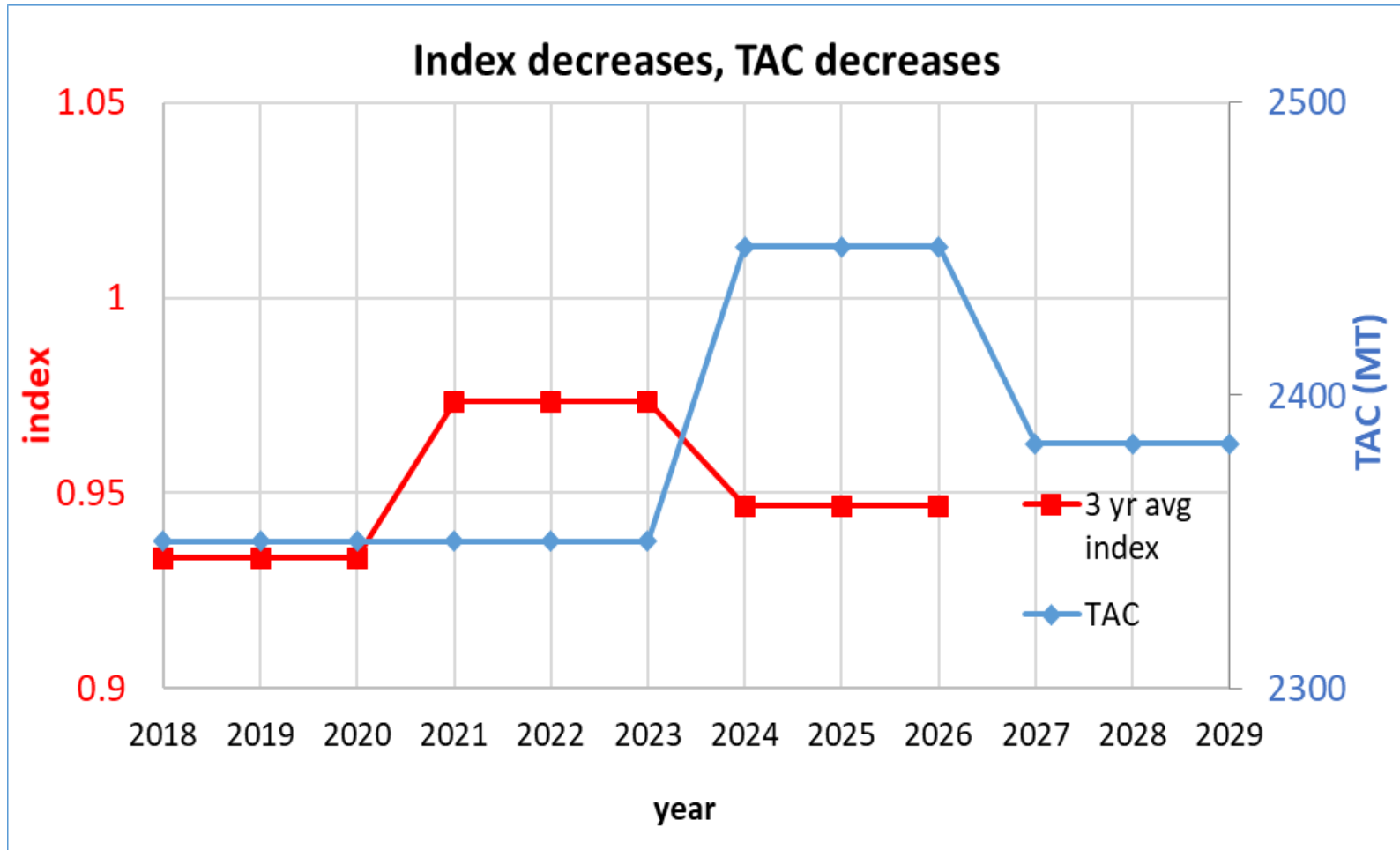


Visión conceptual de John para un procedimiento de ordenación de atún rojo



En intervalos especificados previamente la Comisión adopta un nuevo TAC basado en un **procedimiento de ordenación** acordado previamente

Visión conceptual de John para un procedimiento de ordenación de atún rojo



- El MP adoptado habría sido sometido a pruebas de simulación
- Contar con una elevada probabilidad de alcanzar los objetivos de ordenación operativos
- El proceso tiene una estabilidad inherente, habitualmente utiliza el TAC del año terminal y el % de cambio suele ser limitado
- Seguirán realizándose evaluaciones de stock de rutina, pero menos frecuentes.



CCSBT El procedimiento de Bali

- El MP utiliza índices de palangre y de prospecciones aéreas
- El MP se calibró para alcanzar una recuperación de hasta el 20% de la SSB0 desde ahora hasta 2035.
- Cambio mínimo en el TAC (incremento o reducción) de 100 t.
- Cambio máximo en el TAC (incremento o reducción) de 3.000 t.
- El TAC establecido para un periodo de tres años.

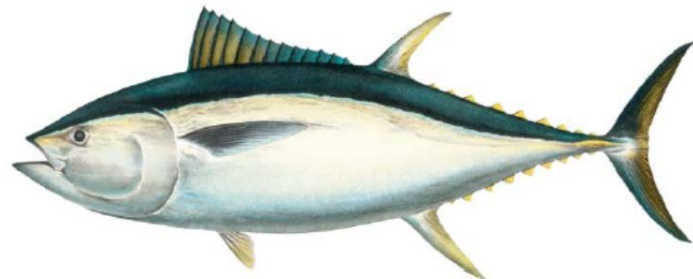
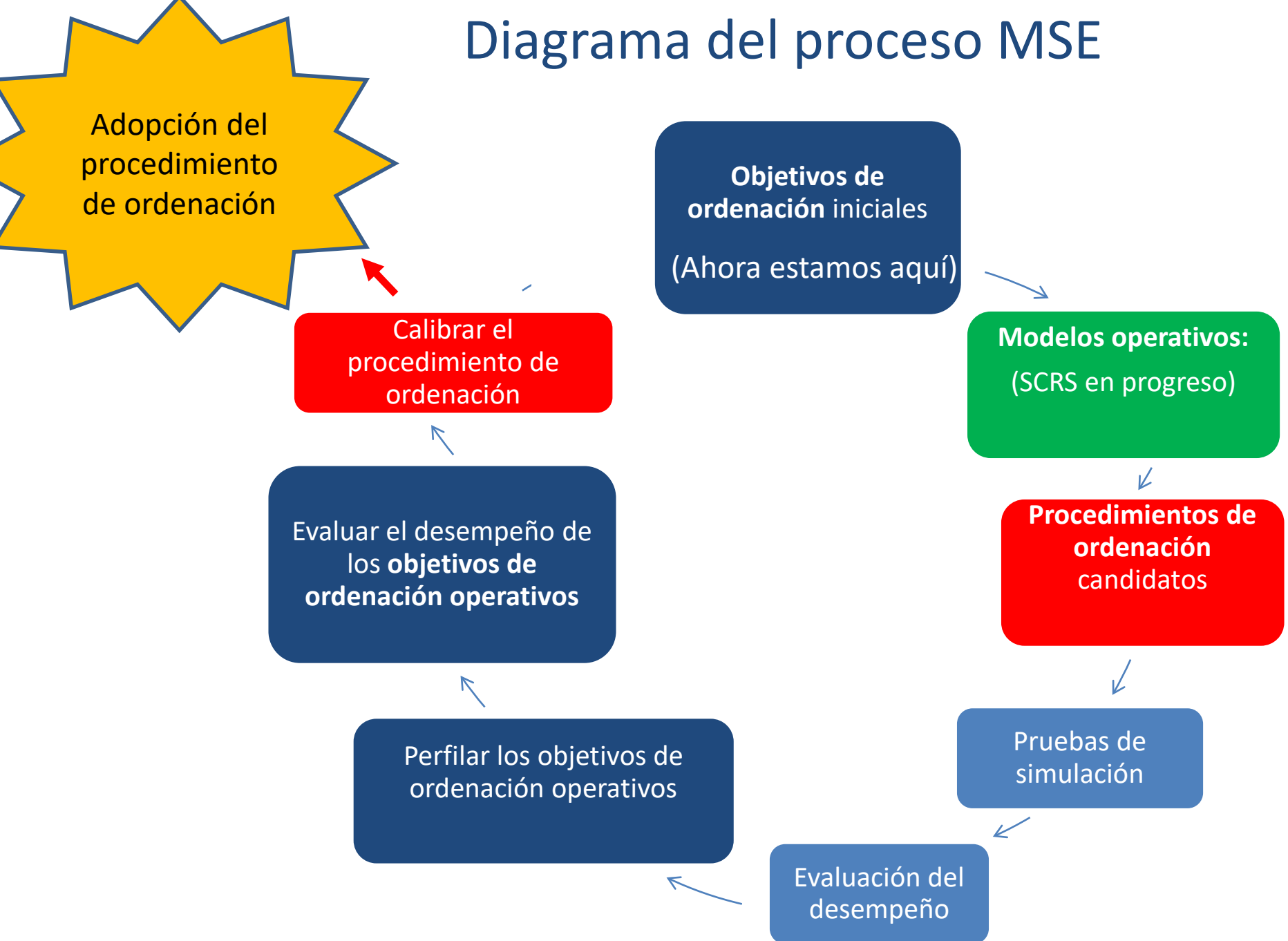
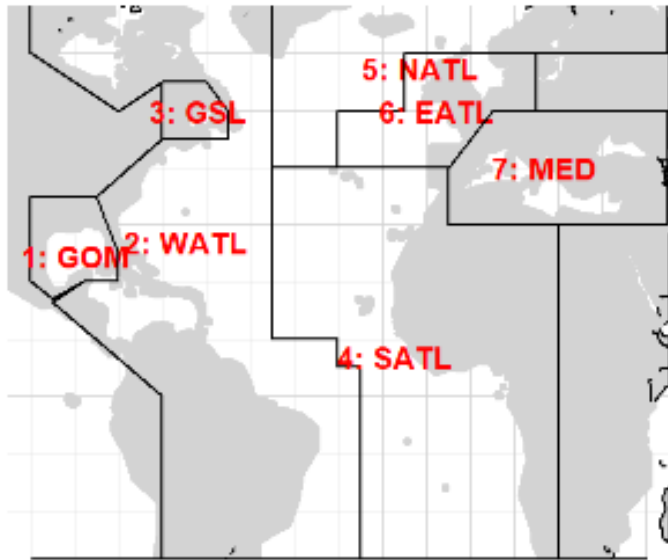


Diagrama del proceso MSE





Conceptos clave: Modelos operativos



- Representan el estado subyacente "real" de la población, pesquería y dinámica del programa de seguimiento.
- Captan plenamente la gama de incertidumbres en el recurso y en la pesquería
- Siempre múltiples modelos
- Para el atún rojo, dos stocks, siete áreas con movimiento y mezcla, detalles adicionales más adelante



Condicionamiento: Basar los modelos operativos en los datos y supuestos:

- es decir, garantizar que son coherentes con los datos históricos que se consideran plausibles;
- Los OM reflejan toda la gama de trayectorias pasadas de stock plausibles.
- Incluir cambios de régimen compatibles con las hipótesis consideradas en evaluaciones pasadas.
- Datos clave para el atún rojo: Captura, índices, composición por tallas, movimiento (marcas electrónicas) y mezcla (genética y química de otolitos)

Conceptos clave: Modelos operativos

Conjunto de referencia: lo escenarios más plausibles o las hipótesis con mayor impacto en los resultados, pueden ponderarse de forma igual o diferente.

Conjunto de robustez: Escenarios o hipótesis poco probables pero posibles. Escenarios de qué ocurriría y del peor caso

Conjunto de referencia → examinar todos los MP







Conjunto de robustez → examinar los MP con mejor desempeño





Conceptos clave: Procedimientos de ordenación

Procedimientos de ordenación

- Utilizar "aproximaciones" empíricas de biomasa, como los índices
- Explicación e implementación simple índice  TAC  e índice  TAC 

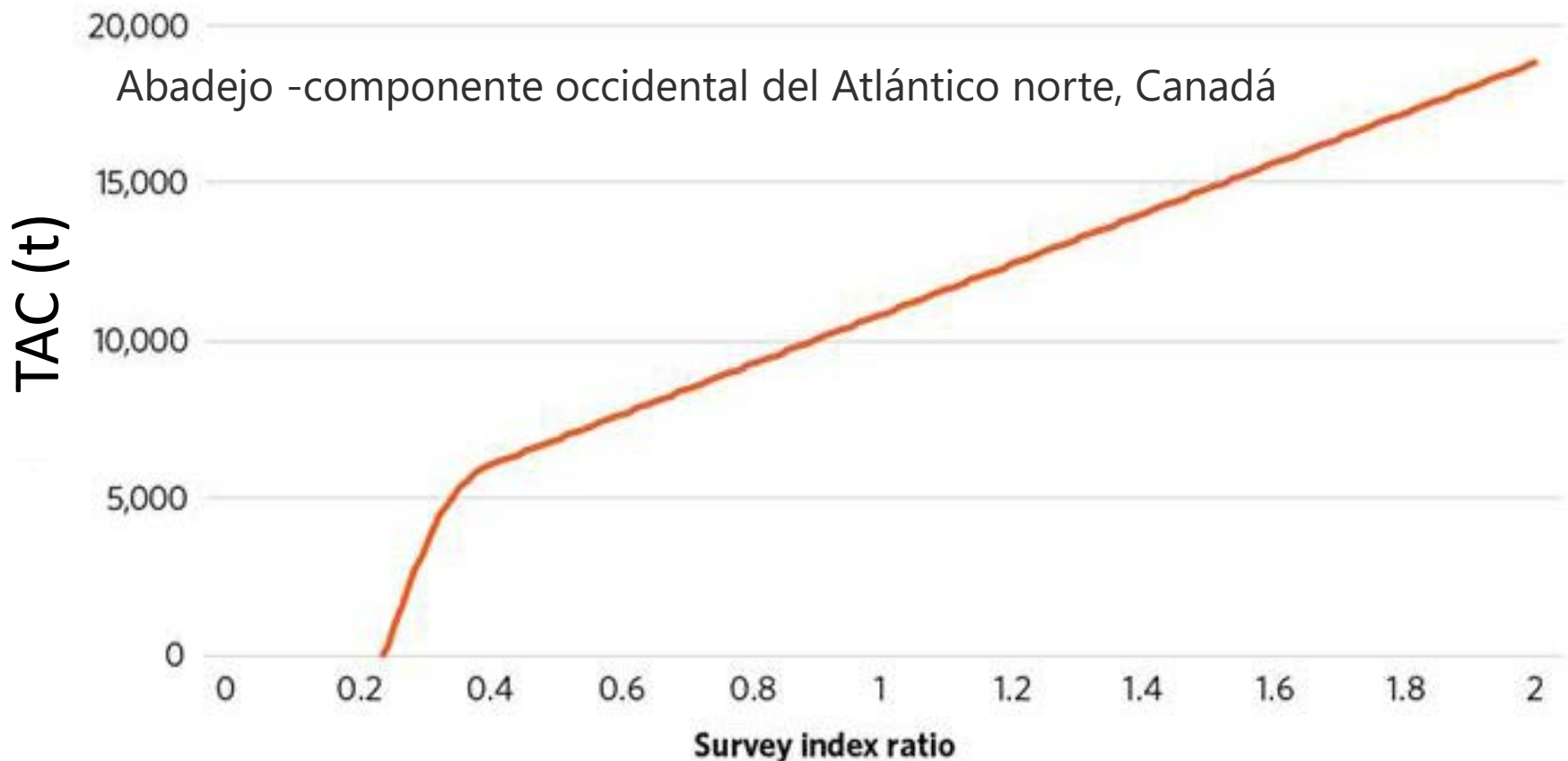
Procedimientos de ordenación basados en modelos

- Utilizar cantidades estimadas a partir del modelo de evaluación de stock (por ejemplo, B_{RMS} , F_{RMS}) para derivar el asesoramiento sobre el TAC.
- Similar al marco de asesoramiento de evaluación de stock



Conceptos clave: Procedimientos de ordenación

Procedimiento de ordenación empírico (o basado en un indicador)

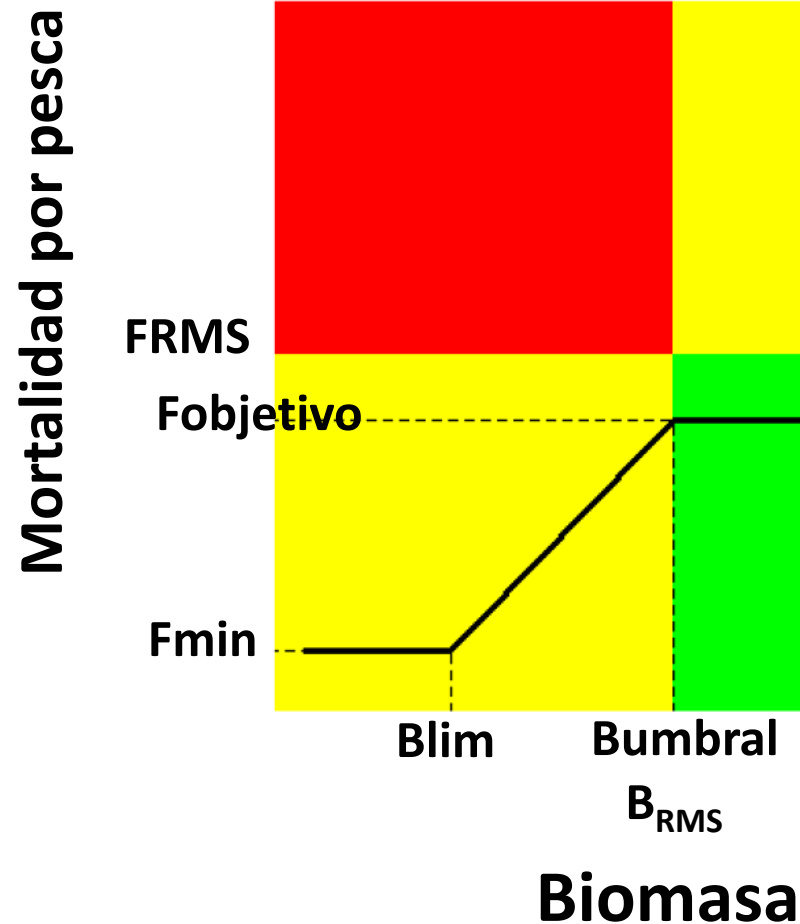


Cuando el índice de prospección crece se incrementa el TAC, cuando el índice de prospección descende se reduce el TAC



Conceptos clave: Procedimientos de ordenación

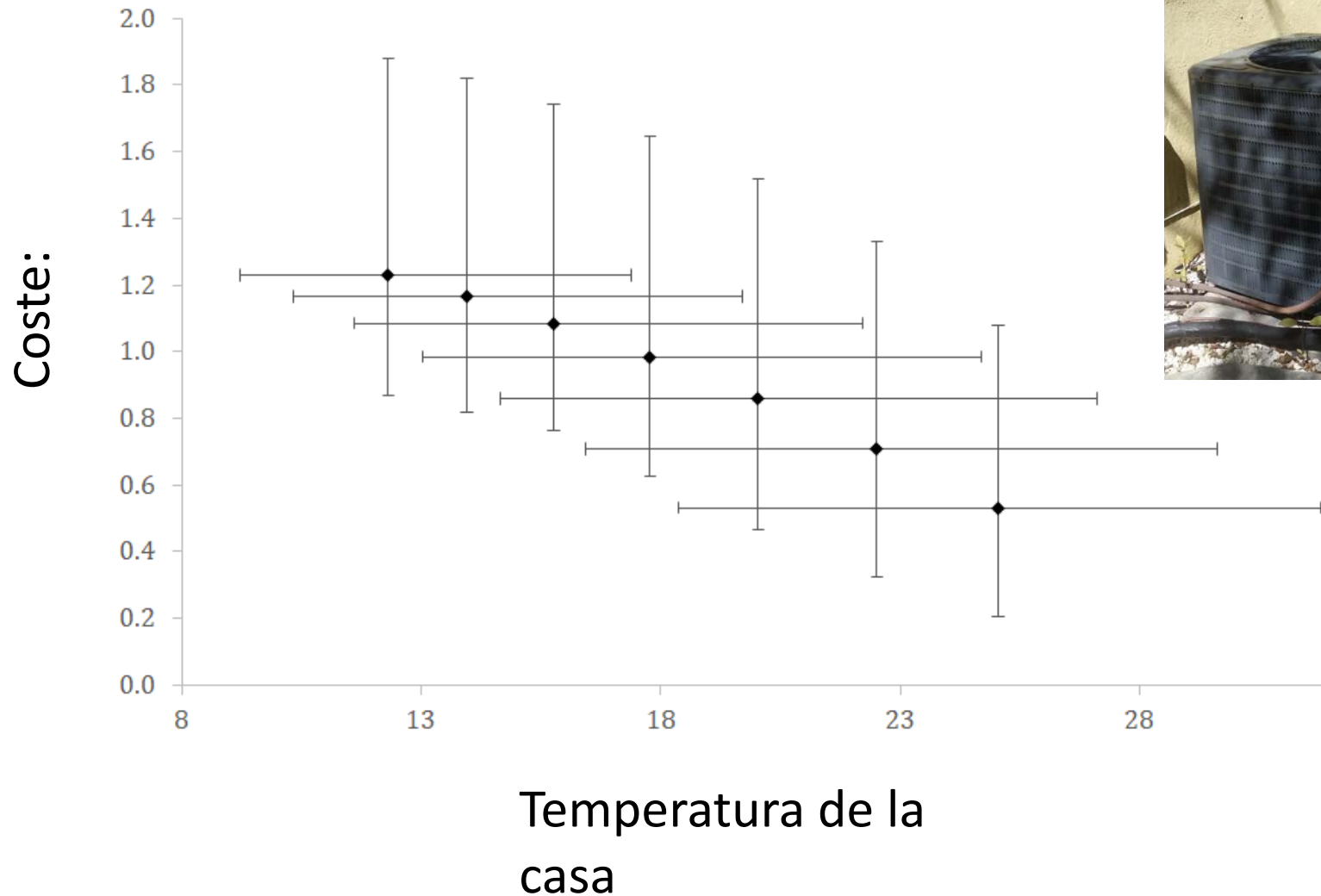
Procedimiento de ordenación basado en el modelo ALB-N (Rec 17-04)



- $TAC \sim B/B_{RMS}$
- Requiere estimación de B/B_{RMS} y F/F_{RMS}
- Procede del modelo

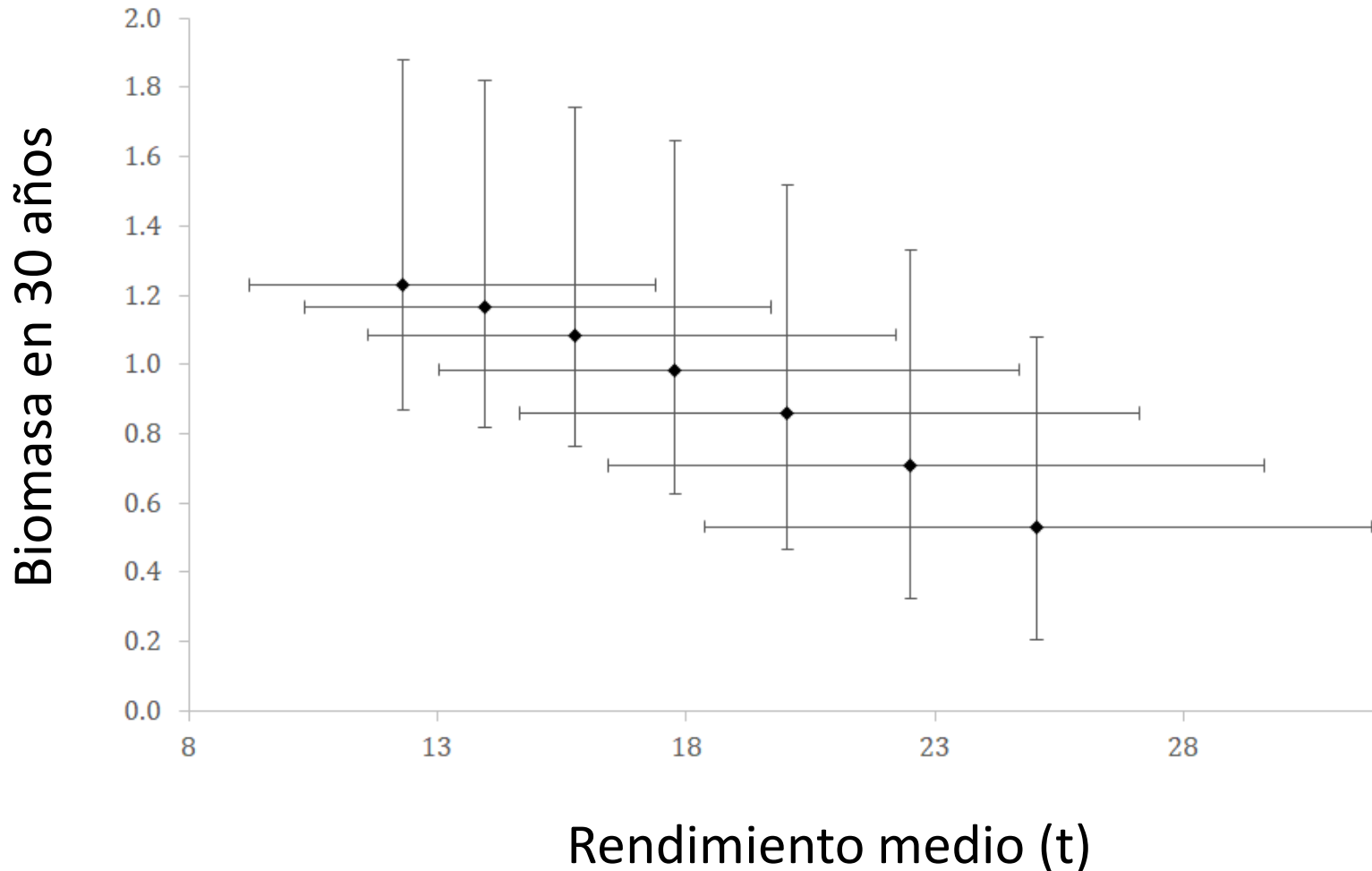


Conceptos clave: dilucidación de contrapartidas





Conceptos clave: dilucidación de contrapartidas





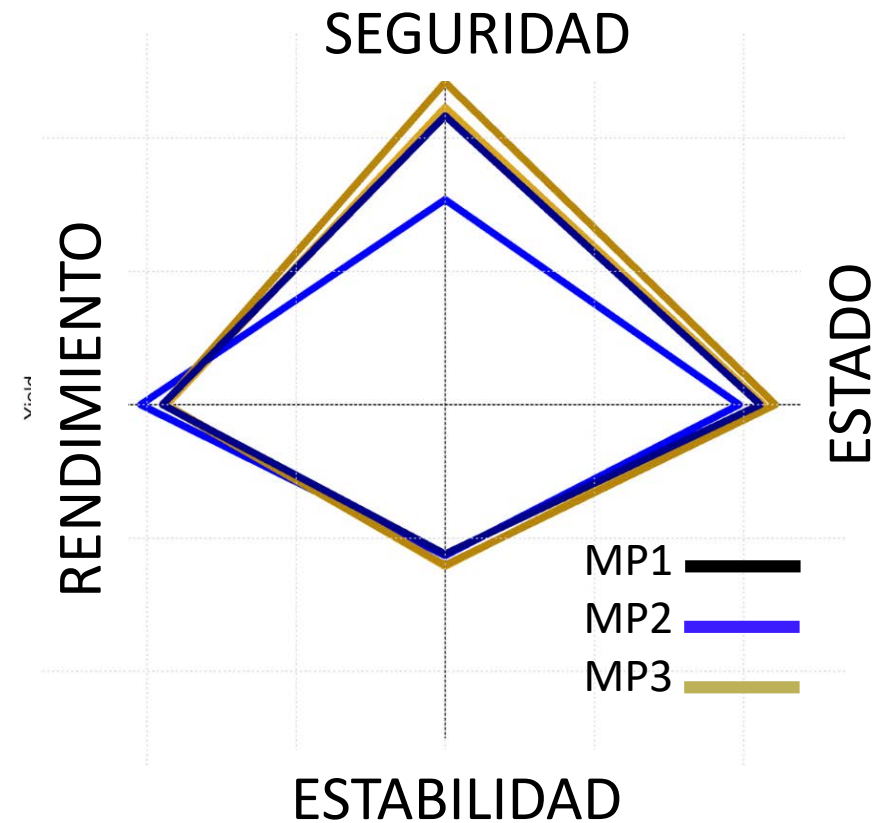
Conceptos clave: dilucidación de contrapartidas

Los gráficos de "araña" muestran las **estadísticas de desempeño** de múltiples **procedimientos de ordenación**

Los mejores valores se encuentran hacia el exterior y los peores valores hacia el interior.

Cada color representa un **procedimiento de ordenación** diferente.

"Ponderación" de posibles componentes



Procedimientos de ordenación de atún blanco del norte



Conceptos clave: **Circunstancias excepcionales:** Disposiciones que especifican situaciones en las que las recomendaciones sobre TAC de la estrategia de ordenación podrían ser ignoradas.

Por ejemplo:

- Avería en el buque de prospección,
- Cuando las condiciones observadas no se corresponden con las predicciones del modelo: por ejemplo, un resultado de la CPUE no se encuadra en la gama para la que el MP fue probado.
- Cuando los datos básicos no pueden actualizarse, por ejemplo, fenómenos naturales



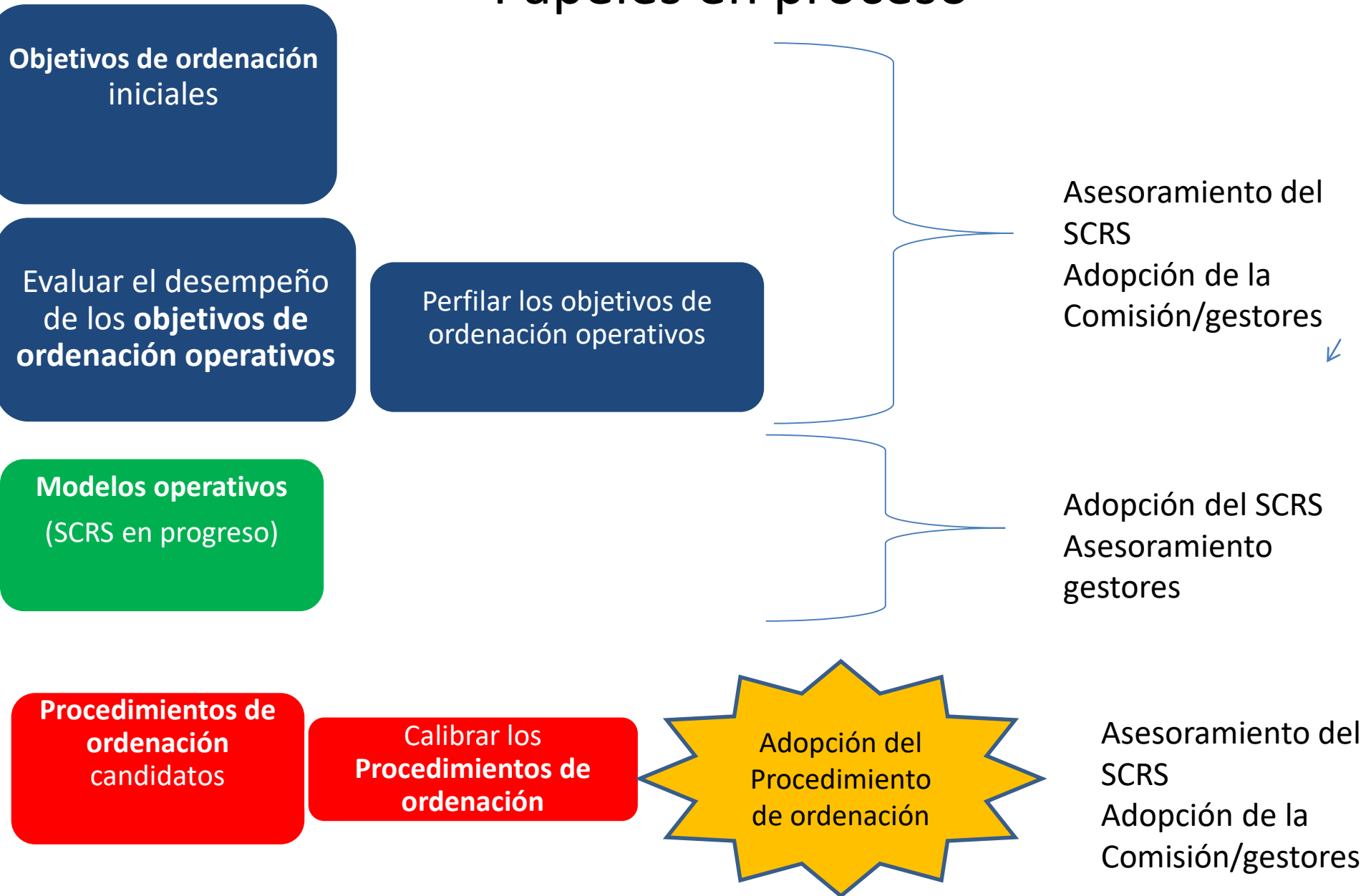
Proyecciones de atún rojo de 2017, realizadas por generador tras el huracán Irma



Conceptos clave: papeles en el proceso

	Científicos	Gestores
Modelos operativos	Construir, adoptar la matriz de referencia y un conjunto de robustez	Facilitar <i>asesoramiento</i>
	Adoptar ponderaciones plausibles para los OM	Facilitar <i>asesoramiento</i>
Objetivos de ordenación	Proponer opciones para objetivos de ordenación iniciales	Proporcionar asesoramiento sobre objetivos de ordenación iniciales
	Proponer opciones para los OM perfilados	Adoptar OM operativos
Procedimientos de ordenación	Proponer MP candidatos	Proponer asesoramiento sobre la viabilidad de los MP candidatos
	Probar el desempeño de los CMP en los OM	Adoptar MP provisional
	<i>Asesorar</i> sobre circunstancias excepcionales	Adoptar "normas" para los MP y las circunstancias excepcionales

Papeles en proceso





ICCAT ■ INTERNATIONAL COMMISSION FOR THE CONSERVATION OF ATLANTIC TUNAS

Agradecimientos

- Al GBYP por financiar mi viaje
- A los grupos de especies del SCRS
- A Andre Punt, Doug Butterworth, Shana Miller, Grantly Galland, Pew Charitable Trusts, David Die por facilitarme el material valioso que he tomado prestado.
- A ICCAT y la UE que han auspiciado las jornadas de formación sobre MSE impartidas en 2018 por Rishi Sharma y Iago Mosquiera



ICCAT ■ INTERNATIONAL COMMISSION FOR THE CONSERVATION OF ATLANTIC TUNAS

¿Preguntas?