

ANALYSE PRELIMINAIRE DES DONNÉES DE DEBARQUEMENTS DES THONS MINEURS EN TUNISIE

Rafik Zarrad¹

SUMMARY

In this work we present the preliminary results of the data analyses of the small tuna landing in Tunisia. The mean annual landing (1995-2010) of these groups is 2,813 tons. The main port is Teboulba (Centre Tunisia/Ionian Sea) with a proportion of 32 %. In the second range come the ports of Mahdia, Sidi Daouad, Sfax and Kelibia with proportions between 7 and 10% each one. The main species are bullet tuna, Atlantic bonito (38.9%), skipjack (33.0%) and Atlantic black skipjack (27.1%). Monthly evolution of landing shows the seasonality of the activity. Indeed; the peaks are recorded by the end of spring, begin of summer.

RÉSUMÉ

Dans ce travail, nous présentons des résultats préliminaires d'analyses des données des débarquements des thons mineurs en Tunisie. La moyenne des débarquements annuels de ces espèces (1995-2010) est de l'ordre de 2.813 tonnes. Les principaux débarquements sont enregistrés dans le port de Teboulba avec une proportion voisine de 1/3. Les ports de Mahdia, Sidi Daouad, Sfax et Kelibia ont eu des pourcentages entre 7 et 10% chacun. Les principales espèces sont la bonite (38,9%), la pélamide (33,0%) et la thonine (27,1%) Pour l'évolution mensuelle des débarquements, nous notons la saisonnalité de l'activité. En effet, les pics s'enregistrent en mai et juin (fin du printemps début de l'été).

RESUMEN

En este documento se presentan los resultados preliminares de los análisis de datos de los desembarques de pequeños túnidos en Túnez. Los desembarques medios anuales (1995-2010) de este grupo de especies se sitúan en 2.813 t. El principal puerto es Teboulba (centro de Túnez/mar Jónico), con una proporción del 32%. En segundo lugar están los puertos de Mhadia, Sidi Daouad, Sfax y Kelibia, con proporciones entre el 7 y 10% cada uno. Las principales especies son melvera, bonito (38,9%), listado (33,0%) y bacoreta (27,1%). La evolución mensual de los desembarques muestra la estacionalidad de la actividad. De hecho, los puntos máximos se registran al final de la primavera y comienzo del verano.

KEYWORDS

Auxis rochei, Fish larvae, Environmental conditions, East Tunisia, Mediterranean Sea

¹ Institut National des Sciences et Technologies de la Mer (INSTM-Mahdia), BP 138 Mahdia 5199, E-mail : rafik.zarrad@instm.rnrt.tn

1. Introduction

Les thons mineurs représentent une ressource importante dans les pêcheries tunisiennes. Pour une meilleure gestion et une exploitation durable, il est nécessaire de bien étudier les espèces. Les études d'aménagements nécessitent en première étape la collecte des données statistiques des débarquements. En effet, l'objectif de ce travail est de connaître la taille des débarquements annuels, les principales espèces et les principaux ports. Aussi en vise de savoir la période de maximums des débarquements.

2. Matériel and méthodes

Les données historiques des débarquements des thons mineurs en Tunisie sont collectées au près de la Direction Générale de la Pêche et de l'Aquaculture (DGPA-Ministère de l'Agriculture) (DGPA 2011). Ces données sont de 1995 à 2010, par espèce, par port et par mois. Elles sont sous format électronique.

3. Résultats et discussions

La moyenne des débarquements de ces espèces (1995-2010) est de l'ordre de 2813 tonnes. L'évolution annuelle des débarquements montre que les maxima ont été enregistrés en 2000 et 2010, avec des quantités de l'ordre de 3500 tonnes (**Figure 1**). Au niveau spécifique nous notons des grandes variations (**Figure 2**), avec une tendance d'augmentation pour la pélamide.

Les principales espèces sont la bonite (38,9%), la pélamide (33,0%) et la thonine (27,1%) (**Figure 3**) avec des variations annuelles (**Figure 4**).

Pour l'évolution mensuelle des débarquements, nous notons la saisonnalité de l'activité (**Figures 5 et 6**). En effet, les pics s'enregistrent en mai et juin (fin du printemps début de l'été).

Les principaux débarquements des thons mineurs en Tunisie, sont enregistrés dans le port de Teboulba avec une proportion voisine de 1/3 (**Figure 7**). En second ordre d'importance, les ports de Mahdia, Sidi Daouad, Sfax et Kelibia ont eu des pourcentages entre 7 et 10% chacun.

4. Conclusion

Les débarquements moyens des thons mineurs de la Tunisie sont de l'ordre de 2813 tonnes. Le principal port c'est celui de Teboulba avec une proportion de l'ordre de 1/3. Les navires de ce port sont actifs dans la mer ionienne. La période principale de pêche de ces espèces est les mois mai et juin.

Références

D.G.P.A. (Direction Générale de la Pêche et de l'Aquaculture), 2011. Annuaire des Statistiques des Produits de la Pêche en Tunisie.

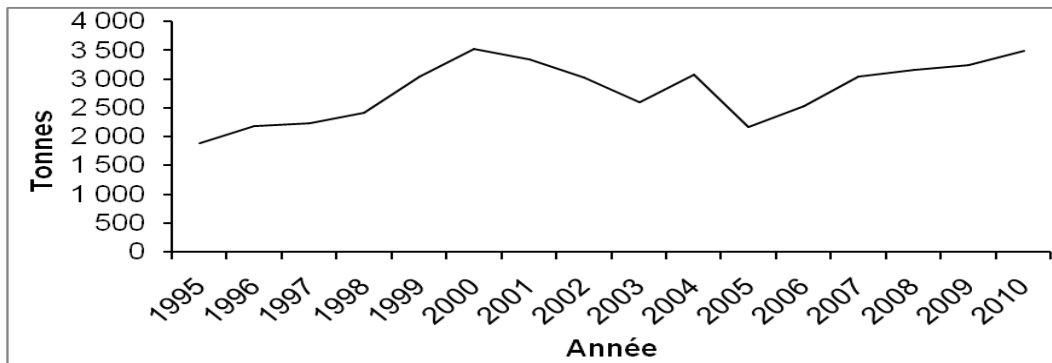


Figure 1. Evolution annuelle des débarquements totaux des thons mineurs en Tunisie (1995-2010).

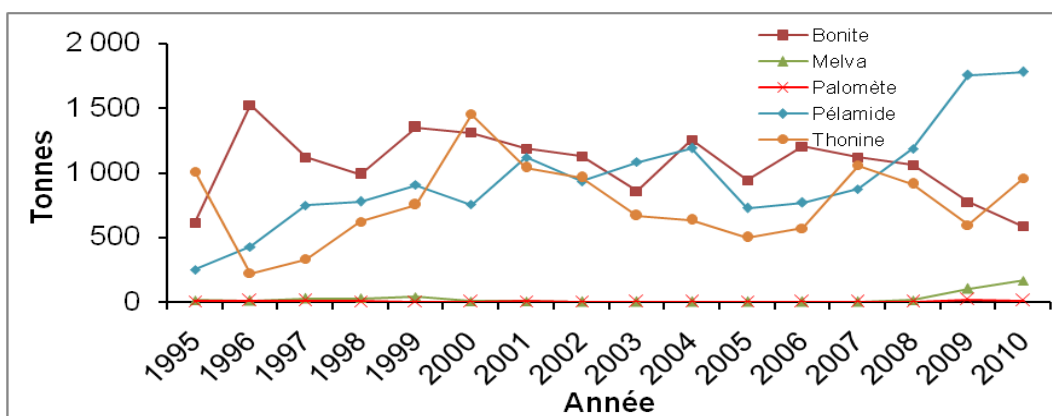


Figure 2. Evolution annuelle des débarquements spécifiques des thons mineurs en Tunisie (1995-2010).

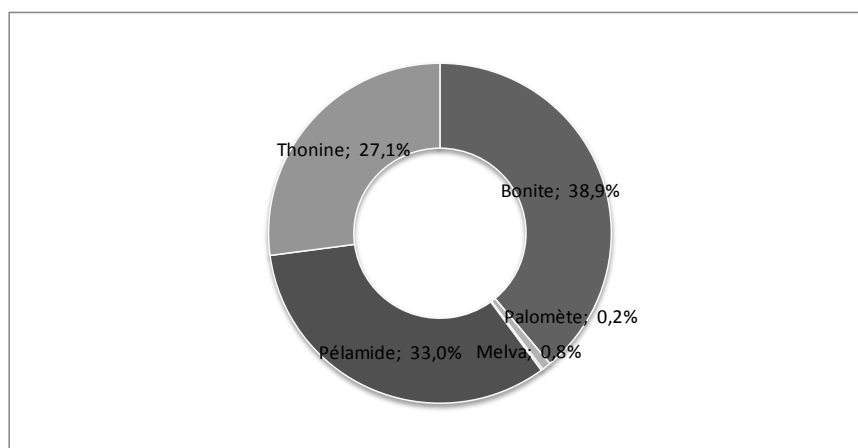


Figure 3. Composition spécifique des débarquements des thons mineurs en Tunisie (Moyenne 1995-2010).

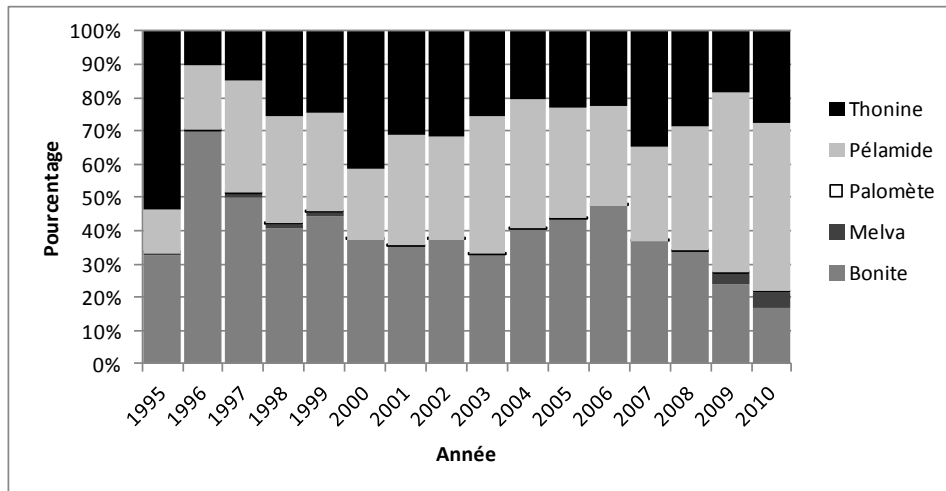


Figure 4. Composition spécifique des débarquements des thons mineurs en Tunisie (Moyenne 1995-2010).

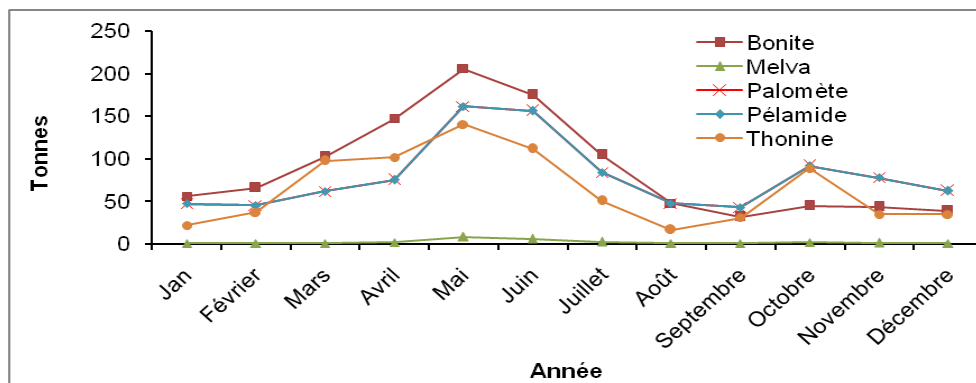


Figure 5. Evolution mensuelle des débarquements des thons mineurs en Tunisie (moyenne 1995-2010).

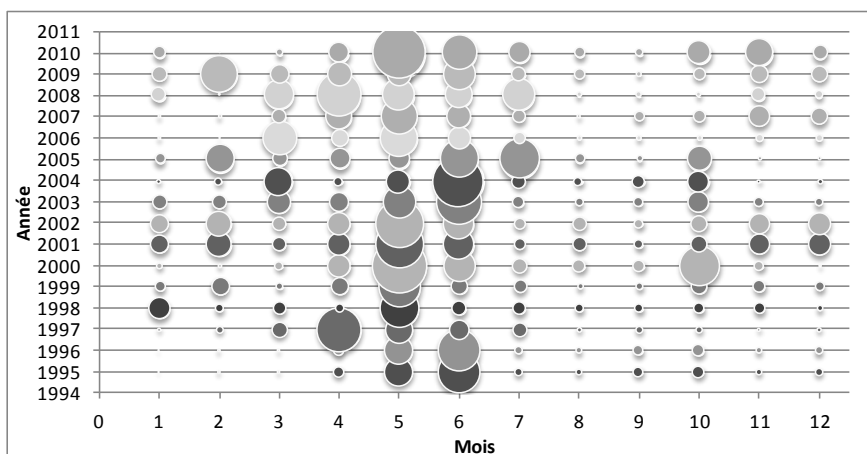


Figure 6. Dimension des débarquements mensuels des thons mineurs en Tunisie (1995-2010).

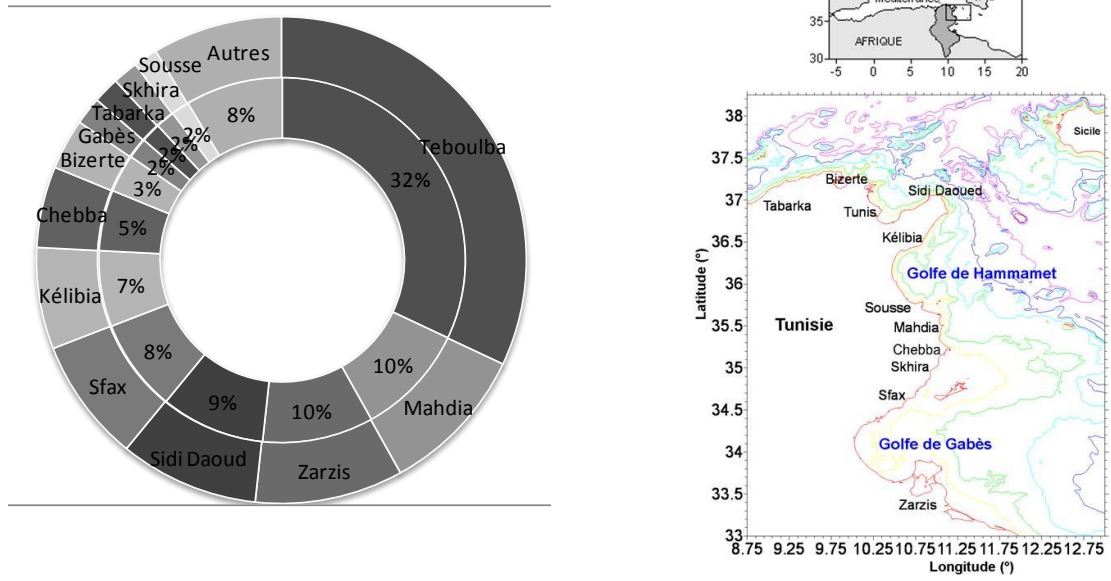


Figure 7. Principaux ports débarquant les thons mineurs en Tunisie.