

STATISTIQUES DE LA PÊCHE THONIÈRE AÇORIENNE

Pereira, J.¹

SUMMARY

This document presents a summary of the Azorean tuna statistics for recent years. The evolution and present composition of the Azorean baitboat fleet, from 1979 to 1996, classified by GRT and length, is also given. Catch, effort and CPUE statistics, on an annual basis, are presented for the whole fleet. Bigeye, skipjack and albacore size composition of the catches, for 1996, is also given. The number of fish measured and the number of samples by species from 1994 to 1996 are given.

RÉSUMÉ

Ce document présente un résumé des statistiques thonières des Açores. L'évolution de la flottille de canneurs, classifiée selon les caractéristiques des bateaux (TJB, longueur), est donnée. Sont aussi présentées les statistiques de prise, effort et CPUE, au niveau annuel, pour l'ensemble de la flottille. Les fréquences de taille des prises de patudo, listao et germon en 1996 sont présentées. Le nombre de poissons mesurés et le nombre d'échantillons, effectués sur les prises de thonidés des canneurs des Açores en 1994, 1995 et 1996, est aussi présenté.

RESUMEN

Este documento presenta un resumen de las estadísticas atuneras de Açores. También se facilita la evolución y composición actual de la flota de cebo azoriana para los mismos años, según la clase de barco (TRB y eslora). Se presenta la captura, esfuerzo y estadísticas de CPUE por año para el total de la flota. Asimismo se ofrece la composición por talla de la captura de patudo, listado y atún blanco para 1996. Se presenta un balance del muestreo de tallas, indicando el número de ejemplares medidos por especie y el número de muestras, entre 1994 y 1996.

¹ Universidade dos Açores, 9900 Horta, Açores, Portugal.

FL	I Q	II Q	III Q	IV Q	TOTAL
36	0	0	688	0	688
37	0	132	4693	0	4825
38	0	754	24815	0	25569
39	0	754	33345	200	34299
40	0	961	82464	1915	85340
41	0	754	116277	1030	118061
42	0	1056	162393	3082	166531
43	0	1112	208781	3470	213363
44	0	1697	269989	5871	277557
45	0	3394	376864	7413	387671
46	0	3715	453502	7029	464246
47	0	3092	386851	8163	398106
48	0	3281	333603	5947	342831
49	0	1262	231192	5373	237827
50	0	151	157408	5907	163466
51	0	283	92022	6788	99093
52	0	0	61035	5911	66946
53	0	0	38863	4227	43090
54	0	0	24219	2276	26495
55	0	0	13598	1564	15162
56	0	0	5355	1069	6424
57	0	0	2729	381	3110
58	0	0	1396	516	1912
59	0	0	81	0	81
60	0	0	547	160	707
61	0	0	269	0	269
62	0	0	0	0	0
63	0	0	276	0	276
TOTAL (#)	0	22398	3083255	78292	3183945
Poids moyen	-	1.8	2.0	2.0	2.0

Tableau 4. Fréquences de taille trimestrielles, en nombre et poids moyen, des captures de listao (*K. pelamis*) par les canneurs des Açores en 1996.

FL	I Q	II Q	III Q	IV Q	TOTAL
86	0	0	19	0	19
87	0	0	87	0	87
88	0	0	87	0	87
89	0	0	109	0	109
90	0	0	273	15	288
91	0	0	284	74	358
92	0	0	125	217	342
93	1	0	375	349	725
94	0	0	331	481	812
95	0	0	216	635	871
96	1	0	423	623	1047
97	1	0	533	595	1129
98	2	0	406	931	1339
99	1	0	325	1278	1604
100	1	0	264	1396	1661
101	1	0	225	1361	1587
102	1	0	394	1763	2158
103	1	0	313	1722	2036
104	2	0	187	1868	2057
105	3	0	88	1977	2068
106	2	0	207	1760	1969
107	3	0	59	1405	1467
108	2	0	46	1388	1436
109	2	0	81	1418	1501
110	1	0	0	1505	1506
111	2	0	15	1125	1142
112	1	0	23	813	837
113	1	0	0	649	650
114	1	0	8	451	460
115	0	0	0	271	271
116	0	0	0	34	34
117	0	0	0	84	84
Total (#)	30	0	5503	26208	31741
Poids moyen	27.4	-	21.6	26.8	25.9

Tableau 5. Fréquences de taille trimestrielles, en nombre et poids moyen, des captures de germon (*T. alalunga*) par les canneurs des Açores en 1996.

	1994	1995	1996
Patudo (BET)	2032 (37)	5153 (79)	4756 (69)
Listao (SKJ)	5537 (84)	1315 (24)	6002 (73)
Germon (ALB)	1218 (24)	6804 (85)	1542 (26)
TOTAL	8787 (145)	13272 (188)	12300 (168)

Tableau 6. Nombre de poissons mesurés et nombre d'échantillons, effectués sur les prises de thonidés des canneurs des Açores en 1994, 1995 et 1996.

ANN	JAN.	FEV.	MAR.	ABR.	MAI.	JUN.	JUL.	AGO.	SET.	OUT.	NOV.	DEZ.	MOY
1980	-	-	-	-	38.1	39.9	26.5	13.2	15.0	19.2	-	-	38.0
1981	-	-	-	23.7	29.0	48.6	45.2	-	-	-	-	-	32.9
1982	-	-	-	-	32.5	16.6	11.4	5.0	5.1	-	-	-	17.4
1983	-	-	-	37.4	36.6	26.2	26.8	26.1	-	-	-	46.8	29.0
1984	-	-	-	27.4	15.3	25.9	8.1	-	-	-	-	-	19.1
1985	-	-	-	44.1	44.1	26.1	43.6	11.5	11.6	11.6	11.6	11.6	32.0
1986	-	-	-	54.1	30.7	22.9	12.1	6.1	7.7	8.9	8.9	-	21.5
1987	-	-	-	47.6	40.1	19.3	11.0	6.0	13.3	13.2	-	-	17.7
1988	-	-	-	20.4	20.4	9.4	10.5	10.5	10.5	-	-	-	12.5
1989	-	-	-	32.9	31.8	27.1	18.6	10.9	13.2	12.2	11.1	-	25.6
1990	-	-	-	43.3	39.7	30.2	14.8	25.5	9.4	75.6	25.6	26.4	28.4
1991	-	-	40.2	40.7	44.1	22.4	10.4	10.1	7.6	7.7	7.6	7.5	19.9
1992	-	-	-	23.7	23.7	20.1	21.0	7.7	15.1	17.8	34.1	-	19.6
1993	-	-	-	26.3	24.4	17.1	15.5	12.7	56.0	33.2	46.3	42.6	18.8
1994	-	-	-	18.2	18.6	18.6	10.0	7.5	32.5	27.9	35.2	35.2	14.4
1995	16.8	-	-	16.9	17.9	17.2	16.7	15.3	8.7	39.5	41.1	34.5	33.9
1996	-	50.9	-	54.8	56.3	17.8	11.2	3.9	30.2	29.5	40.3	40.3	15.5

Tableau 7. Poids moyens (Kg.) mensuelles et annuelles des patudos (*T. obesus*) capturés par les canneurs des Açores, de 1980 à 1996.

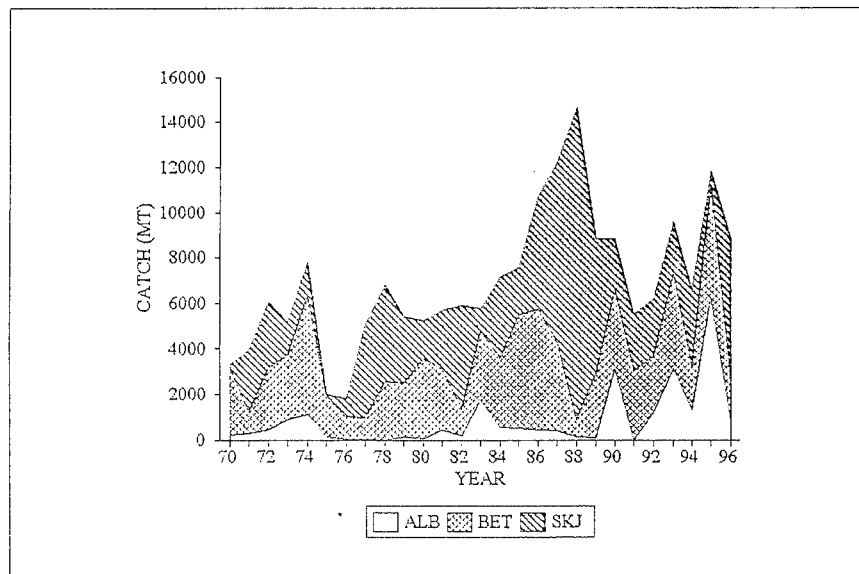


Figure 1. Captures de thonidés par les canneurs des Açores, de 1970 à 1996.

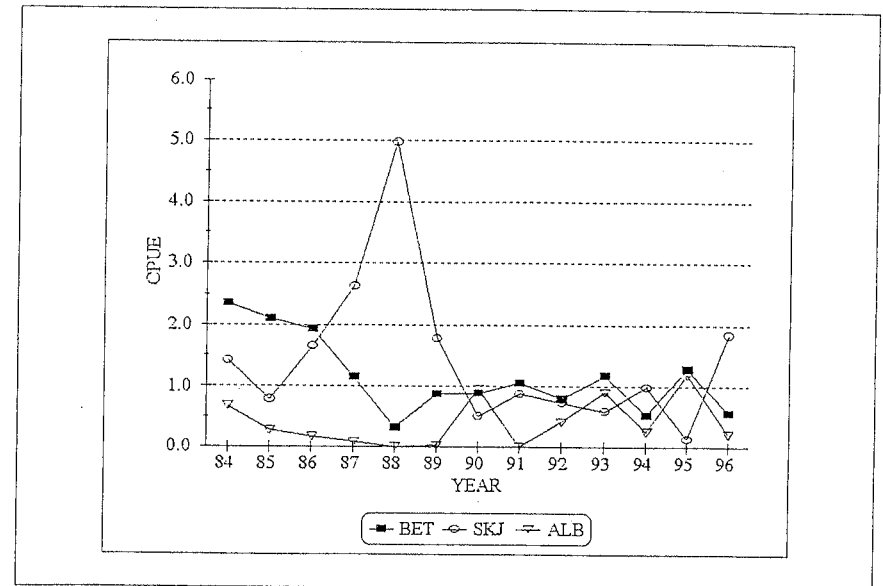


Figure 2. Evolution de la capture par unité d'effort (Cpue) de patudo, listao et germon, dans la flottille des canneurs des Açores, de 1984 à 1996.

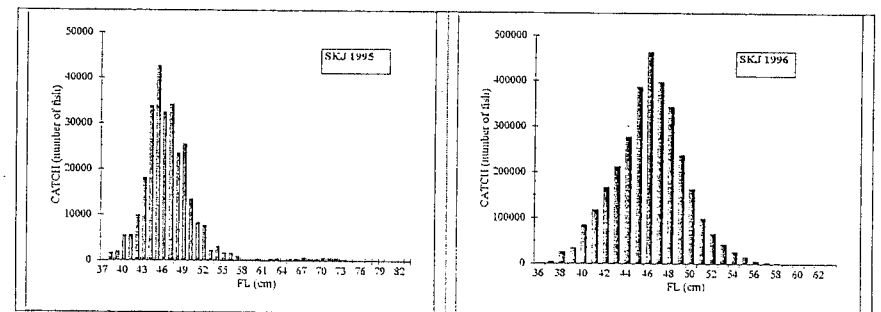


Figure 3. Fréquences de taille des captures de listao (*K. pelamis*), en nombre d'exemplaires, par les canneurs des Açores en 1995 et 1996.

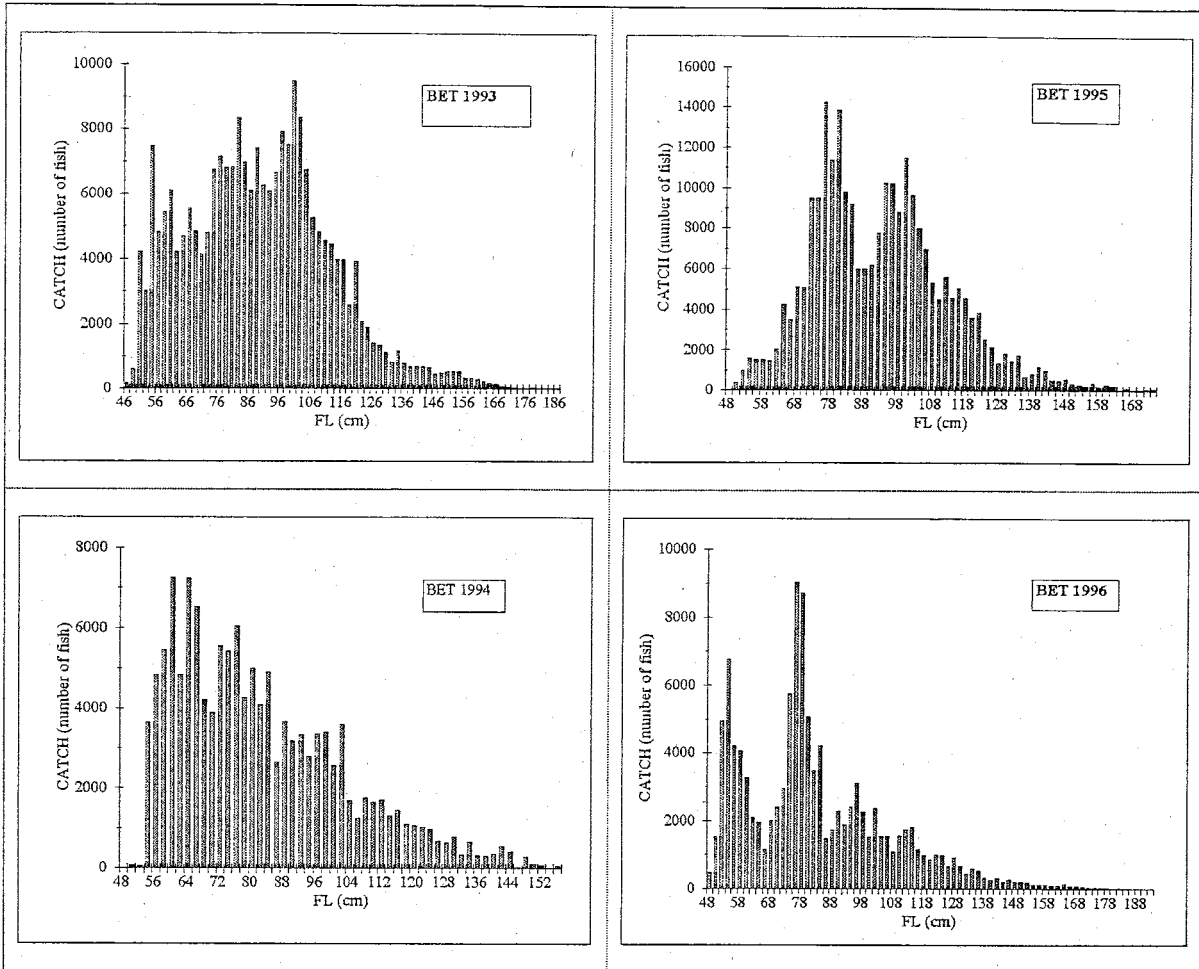


Figure 4. Fréquences de taille des captures de patudo (*T. obesus*), en nombre d'exemplaires, par les canneurs des Açores de 1993 à 1996.

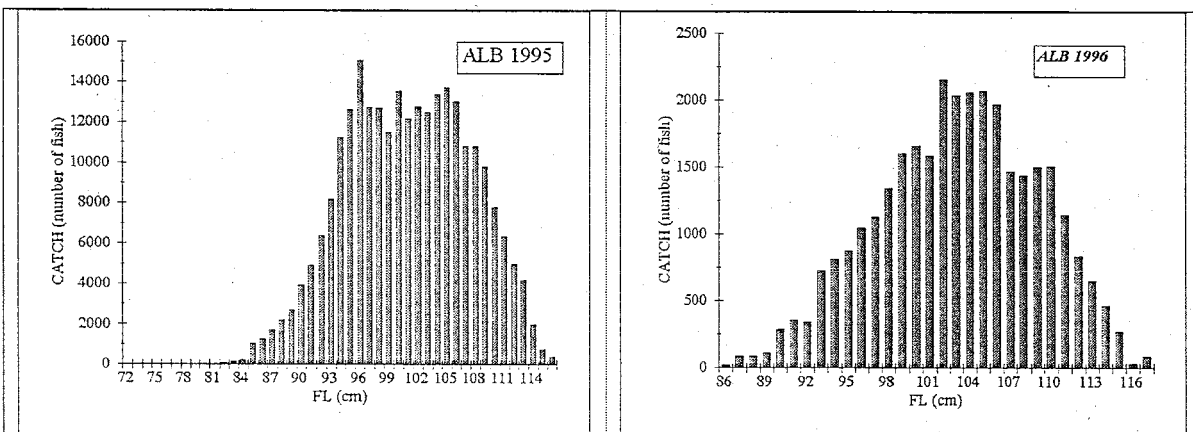


Figure 5. Fréquences de taille des captures de germon (*T. alalunga*), en nombre d'exemplaires, par les canneurs des Açores en 1995 et 1996.