

STATISTIQUES DE LA PECHE THONIERE AÇORIENNE, ANNEES 1979-92

Pereira, J.

Universidade dos Açores, 9900 Horta, Faial, Açores, Portugal

SUMMARY

This document presents a summary of the Azorean tuna statistics for recent years. The evolution and present composition of the Azorean baitboat fleet, from 1979 to 1992, for four different boat classes, classified by GRT and length, are also given. Catch, effort and CPUE statistics, on annual and quarterly bases, are presented for the whole fleet and by classes. Bigeye, skipjack and albacore size composition of the catches for 1992 is also given.

RESUME

Ce document présente un résumé des statistiques thonnières des Açores, pour les années 1979 à 1992. L'évolution de la flottille de canneurs, classifiés selon les caractéristiques des bateaux (TJB, longueur) en 4 classes, est donnée. Sont aussi présentées les statistiques de prise, effort et cpue, au niveau annuel et trimestriel, pour l'ensemble de la flottille et par classes. Les fréquences de taille des prises de patudo, listao et germon en 1992 sont présentées.

RESUMEN

Este documento presenta un resumen de las estadísticas atuneras de Açores, en los años 1979 a 1992. También se facilita la evolución y composición actual de la flota de cebo azoriana para los mismos años, para 4 clases de barcos, según la clase del barco (TRB y eslora). Se presenta la captura, esfuerzo y estadísticas de CPUE por año y por trimestres para el total de la flota y por clases. Asimismo, se ofrece la composición por talla de la captura de patudo, listado y atún blanco para 1992.

ANNEE	CLASSE 1	CLASSE 2	CLASSE 3	CLASSE 4
1979	-	10	12	7
1980	-	12	13	8
1981	-	14	14	5
1982	-	15	12	5
1983	-	17	14	7
1984	1	15	12	3
1985	2	15	12	4
1986	5	15	12	1
1987	10	16	10	3
1988	15	14	8	3
1989	19	13	8	-
1990	21	11	7	-
1991	25	9	4	-
1992	24	6	2	-

Tableau 1. Nombre de thoniers canneurs en activité aux Açores de 1979 à 1992, classes 1 à 4.

AN	PRISES (TM)				CPUE				
	BET	SKJ	ALB	TOTAL	EFFORT	BET	SKJ	ALB	TOTAL
1970	2973	124	200	3297	7910	0.38	0.02	0.03	0.42
1971	933	2709	300	3942	5999	0.16	0.45	0.05	0.66
1972	2718	2929	434	6081	4877	0.56	0.60	0.09	1.25
1973	2824	1456	887	5167	4206	0.67	0.35	0.21	1.23
1974	5237	1458	1102	7797	4729	1.11	0.31	0.23	1.65
1975	1805	78	138	2021	3245	0.56	0.02	0.04	0.62
1976	970	820	37	1827	2117	0.46	0.39	0.02	0.86
1977	940	4133	24	5097	4203	0.22	0.98	0.01	1.21
1978	2559	4250	8	6817	4109	0.62	1.03	0.00	1.66
1979	2370	2919	131	5420	3614	0.66	0.81	0.04	1.50
1980	3482	1689	72	5243	3621	0.96	0.47	0.02	1.45
1981	2647	2619	440	5706	3695	0.72	0.71	0.12	1.54
1982	1129	4599	188	5916	3536	0.32	1.30	0.05	1.67
1983	3033	978	1760	5771	3800	0.80	0.26	0.46	1.52
1984	3027	3576	566	7169	3827	0.79	0.93	0.15	1.87
1985	4969	2089	505	7563	4286	1.16	0.49	0.12	1.76
1986	5314	5032	436	10782	5808	0.92	0.87	0.08	1.86
1987	3877	7932	401	12210	6072	0.64	1.31	0.07	2.01
1988	764	13751	142	14657	6890	0.11	2.00	0.02	2.13
1989	2758	5921	127	8806	7628	0.36	0.78	0.02	1.15
1990	3447	2252	3135	8834	9398	0.37	0.24	0.33	0.94
1991	3014	2497	7	5518	8302	0.36	0.30	0.00	0.66
1992	2478	2544	1209	6231	8717	0.28	0.29	0.14	0.71

Tableau 2. Prises, efforts standardisés (jours de mer) et cpue des canneurs des Açores de 1970 à 1992.

PRISES (TM)						CPUE			
AN	BET	SKJ	ALB	TOTAL	EFFORT	BET	SKJ	ALB	TOTAL
1984	181	109	52	342	110	1.64	0.99	0.47	3.10
1985	427	159	55	641	290	1.47	0.55	0.19	2.21
1986	1124	959	97	2180	830	1.35	1.16	0.12	2.62
1987	1102	2524	78	3707	1370	0.80	1.85	0.06	2.71
1988	414	6585	3	7004	1890	0.22	3.53	0.00	3.75
1989	1784	3640	40	5484	2920	0.61	1.25	0.01	1.88
1990	2363	1356	2560	6279	3760	0.63	0.36	0.68	1.67
1991	2263	1845	7	4115	3010	0.75	0.62	0.00	1.37
1992	2310	2121	1202	5633	4130	0.56	0.51	0.29	1.36

Tableau 3. Prises, efforts (jours de mer) et cpue des canneurs classe 1, de 1984 à 1992.

PRISES (TM)						CPUE			
AN	BET	SKJ	ALB	TOTAL	EFFORT	BET	SKJ	ALB	TOTAL
1979	911	928	56	1895	1280	0.71	0.75	0.04	1.50
1980	1307	712	27	2044	1450	0.94	0.50	0.02	1.45
1981	1173	1218	233	2624	1730	0.70	0.71	0.14	1.54
1982	683	2249	122	3054	1940	0.38	1.23	0.06	1.67
1983	1542	561	822	2924	1960	0.79	0.29	0.43	1.52
1984	1712	1849	333	3876	2090	0.82	0.89	0.16	1.87
1985	2504	865	315	3683	2140	1.21	0.41	0.15	1.76
1986	2186	1709	200	4092	2310	1.00	0.77	0.10	1.86
1987	1428	2552	190	4170	2150	0.71	1.21	0.10	2.01
1988	173	3704	1	3896	1880	0.10	2.03	0.00	2.13
1989	691	1141	3	1835	1660	0.43	0.73	0.00	1.15
1990	544	495	148	1187	1450	0.37	0.34	0.10	0.82
1991	361	359	38	758	1140	0.32	0.32	0.03	0.66
1992	91	177	8	276	780	0.12	0.23	0.01	0.35

Tableau 4. Prises, efforts (jours de mer) et cpue des canneurs classe 2, de 1979 à 1992.

PRISES (TM)						CPUE			
AN	BET	SKJ	ALB	TOTAL	EFFORT	BET	SKJ	ALB	TOTAL
1979	983	1070	64	2117	1620	0.61	0.64	0.04	1.29
1980	1155	397	24	1576	1740	0.64	0.23	0.01	0.88
1981	924	984	176	2084	2050	0.43	0.48	0.09	1.00
1982	381	1737	64	2182	1700	0.22	0.96	0.04	1.22
1983	1008	334	689	2031	1550	0.64	0.21	0.43	1.28
1984	926	1321	152	2398	1670	0.55	0.78	0.09	1.42
1985	1378	671	102	2151	1550	0.83	0.44	0.06	1.34
1986	1431	1383	78	2912	1870	0.70	0.72	0.04	1.46
1987	913	1616	58	2587	1420	0.57	1.11	0.04	1.72
1988	70	1624	0	1694	1170	0.06	1.31	0.00	1.36
1989	223	792	0	1015	1000	0.21	0.73	0.00	0.93
1990	372	191	347	910	860	0.43	0.22	0.40	1.06
1991	162	126	0	309	560	0.32	0.23	0.00	0.55
1992	24	1	0	25	130	0.18	0.09	0.00	0.19

Tableau 5. Prises, efforts (jours de mer) et cpue des canneurs classe 3, de 1979 à 1992

PRISES (TM)						CPUE			
AN	BET	SKJ	ALB	TOTAL	EFFORT	BET	SKJ	ALB	TOTAL
II TRIMESTRE									
1979	1763	0	0	1763	1109	1.59	0.00	0.00	1.59
1980	3250	90	8	3348	1579	2.06	0.06	0.00	2.12
1981	2364	383	142	2889	1579	1.50	0.24	0.09	1.83
1982	675	4	150	829	964	0.70	0.00	0.16	0.86
1983	2199	111	176	2486	1622	1.36	0.07	0.11	1.53
1984	1934	194	248	2376	1475	1.31	0.13	0.17	1.61
1985	4115	0	40	4145	1637	2.51	0.00	0.02	2.53
1986	4435	6	27	4468	2062	2.15	0.00	0.01	2.17
1987	3136	10	291	3437	1942	1.62	0.01	0.15	1.77
1988	393	719	0	1112	1738	0.23	0.41	0.00	0.64
1989	2200	3	0	2203	1726	1.28	0.00	0.00	1.28
1990	2759	3	18	2780	2837	0.97	0.00	0.01	0.98
1991	2158	305	62	2525	3042	0.71	0.10	0.02	0.83
1992	1364	41	4	1410	2764	0.49	0.01	0.00	0.51
III TRIMESTRE									
1979	587	2748	131	3466	2279	0.26	1.21	0.04	1.52
1980	200	1530	8	1738	1810	0.11	0.85	0.00	0.96
1981	296	2194	298	2788	2035	0.15	1.08	0.15	1.37
1982	471	4244	38	4753	2200	0.21	1.93	0.02	2.16
1983	558	813	1560	2931	1928	0.29	0.42	0.81	1.52
1984	972	3136	317	4425	2039	0.48	1.54	0.16	2.17
1985	784	2034	453	3271	2576	0.30	0.79	0.18	1.27
1986	712	4639	132	5483	3169	0.22	1.46	0.04	1.73
1987	723	7688	51	8462	3864	0.19	1.99	0.01	2.19
1988	341	12342	6	12689	4331	0.08	2.85	0.00	2.93
1989	390	4307	10	4707	4615	0.08	0.93	0.00	1.02
1990	522	2162	1268	3951	5131	0.10	0.42	0.25	0.77
1991	770	2077	3	2850	4385	0.18	0.47	0.00	0.65
1992	794	1861	354	3009	5471	0.15	0.34	0.06	0.55
IV TRIMESTRE									
1979	19	170	0	189	440	0.04	0.39	0.00	0.43
1980	31	45	0	76	119	0.26	0.38	0.00	0.64
1981	2	42	0	44	259	0.00	0.16	0.00	0.17
1982	7	515	0	522	373	0.02	1.38	0.00	1.40
1983	68	54	24	146	292	0.23	0.18	0.08	0.50
1984	105	187	135	427	287	0.37	0.65	0.47	1.49
1985	70	55	11	136	192	0.37	0.29	0.06	0.71
1986	167	388	275	830	769	0.22	0.50	0.36	1.08
1987	18	233	59	310	212	0.08	1.10	0.28	1.46
1988	295	690	84	1069	869	0.34	0.79	0.10	1.23
1989	164	1612	35	1811	1125	0.15	1.43	0.03	1.61
1990	165	87	1850	2103	1984	0.08	0.04	0.93	1.06
1991	19	17	0	36	212	0.09	0.08	0.00	0.17
1992	140	266	692	1098	807	0.17	0.33	0.86	1.36

Tableau 6. Prises, efforts en jours de mer et cpue trimestrielles des canneurs des Açores, de 1979 à 1992.

PRISES (TM)						CPUE			
AN	BET	SKJ	ALB	TOTAL	EFFORT	BET	SKJ	ALB	TOTAL
II TRIMESTRE									
1984	46	8	22	76	20	2.29	0.41	1.10	3.79
1985	305	0	8	314	80	3.82	0.00	0.11	3.92
1986	895	0	3	898	290	3.09	0.00	0.01	3.09
1987	843	1	41	885	370	2.28	0.00	0.11	2.39
1988	200	307	0	507	420	0.48	0.73	0.00	1.21
1989	1350	3	0	1353	890	1.52	0.00	0.00	1.52
1990	1905	3	17	1925	1100	1.73	0.00	0.02	1.75
1991	1609	227	4	1840	1220	1.32	0.19	0.00	1.51
1992	1309	50	4	1363	1370	0.96	0.04	0.00	1.00
III TRIMESTRE									
1984	135	101	30	266	90	1.50	1.12	0.33	2.95
1985	122	147	42	311	180	0.68	0.82	0.23	1.73
1986	217	909	16	1142	450	0.48	2.02	0.04	2.54
1987	259	2465	36	2760	880	0.29	2.80	0.04	3.14
1988	213	5914	3	6132	1280	0.17	4.69	0.00	4.86
1989	279	2604	8	2911	1620	0.17	1.62	0.01	1.80
1990	349	1302	1180	2831	1870	0.19	0.70	0.63	1.51
1991	635	1610	3	2248	1760	0.36	0.93	0.00	1.29
1992	769	1736	346	2851	1870	0.41	0.93	0.18	1.52
IV TRIMESTRE									
1984									
1985	0	12	4	16	30	0.00	0.40	0.15	0.55
1986	12	50	78	141	90	0.14	0.56	0.87	1.56
1987	0	65	1	66	120	0.00	0.54	0.01	0.55
1988	1	364	0	365	190	0.01	1.92	0.00	1.92
1989	155	1033	32	1220	410	0.38	2.52	0.08	2.98
1990	109	51	1363	1523	790	0.14	0.07	1.73	1.93
1991	15	9	0	24	20	0.75	0.42	0.00	1.18
1992	232	336	852	1420	890	0.26	0.38	0.96	1.60

Tableau 7. Prises, efforts en jours de mer et cpue trimestrielles des canneurs classe 1, de 1984 à 1992.

PRISES (TM)						CPUE			
AN	BET	SKJ	ALB	TOTAL	EFFORT	BET	SKJ	ALB	TOTAL
II TRIMESTRE									
1979	682	0	0	682	430	1.59	0.00	0.00	1.59
1980	1226	38	1	1265	620	2.06	0.06	0.00	2.12
1981	1026	203	72	1300	730	1.45	0.28	0.10	1.83
1982	461	3	101	566	660	0.70	0.01	0.15	0.86
1983	1069	49	73	1190	790	1.37	0.06	0.10	1.53
1984	1187	92	133	1412	880	1.35	0.11	0.16	1.61
1985	2098	0	17	2114	870	2.51	0.00	0.02	2.53
1986	1865	5	13	1883	920	2.15	0.01	0.02	2.17
1987	1263	0	170	1432	860	1.57	0.00	0.20	1.77
1988	92	287	0	379	620	0.15	0.48	0.00	0.63
1989	607	0	0	607	490	1.28	0.00	0.00	1.28
1990	485	0	0	485	580	0.84	0.00	0.00	0.84
1991	276	50	0	326	470	0.59	0.11	0.00	0.69
1992	50	0	0	50	430	0.12	0.00	0.00	0.12
III TRIMESTRE									
1979	229	908	56	1193	800	0.29	1.17	0.07	1.52
1980	80	656	26	762	800	0.10	0.837	0.04	0.96
1981	147	1010	161	1318	970	0.16	1.05	0.17	1.37
1982	222	2114	21	2357	1080	0.17	1.39	0.02	1.57
1983	473	511	749	1734	860	0.19	0.31	0.74	1.25
1984	458	1675	66	2199	1020	0.45	1.65	0.07	2.17
1985	392	833	294	1519	1200	0.33	0.70	0.25	1.27
1986	309	1654	101	2064	1220	0.26	1.39	0.08	1.73
1987	165	2517	12	2694	1260	0.14	2.04	0.01	2.19
1988	68	3369	1	3438	1210	0.06	2.87	0.00	2.93
1989	82	901	2	986	1010	0.08	0.94	0.00	1.02
1990	49	494	31	575	750	0.07	0.66	0.04	0.77
1991	85	303	0	388	600	0.14	0.51	0.00	0.65
1992	36	128	8	172	310	0.12	0.41	0.01	0.56
IV TRIMESTRE									
1979	0	21	0	21	50	0.00	0.43	0.00	0.43
1980	0	19	0	19	30	0.02	0.63	0.00	0.64
1981	0	5	0	5	30	0.00	0.17	0.00	0.17
1982	0	132	0	132	110	0.00	1.40	0.00	1.40
1983	0	0	0	0	0	0.00	0.00	0.00	0.00
1984	66	82	134	282	190	0.35	0.43	0.71	1.49
1985	13	32	4	50	70	0.19	0.46	0.06	0.71
1986	12	50	86	146	170	0.07	0.39	0.62	1.08
1987	0	35	9	44	20	0.00	1.17	0.29	1.46
1988	13	49	0	62	50	0.26	0.97	0.00	1.24
1989	2	239	0	242	160	0.02	1.59	0.00	1.61
1990	10	1	117	128	120	0.80	0.01	0.97	1.06
1991	0	7	0	7	40	0.00	0.17	0.00	0.17
1992	5	49	0	54	40	0.13	1.23	0.00	1.36

Tableau 8. Prises, efforts en jours de mer et cpue trimestrielles des canneurs classe 2, de 1979 à 1992.

FL	APR	MAY	JUN	JUL	AUG	SEP	OCT	NOV	TOTAL
46	0	0	0	0	0	0	36	9	45
48	0	0	0	0	0	0	0	18	18
50	0	0	0	0	0	91	0	0	167
52	0	0	78	291	76	30	18	0	417
54	0	0	234	218	0	60	0	45	557
56	0	0	389	509	907	121	36	0	1962
58	0	0	856	509	1360	272	255	18	3270
60	0	0	623	73	680	786	236	27	2425
62	0	0	623	1091	302	938	255	36	3245
64	0	0	856	1382	1733	1270	182	36	5059
66	0	0	545	1091	2267	786	400	64	5153
68	0	0	545	654	453	696	436	45	2829
70	117	143	1090	727	227	847	327	45	3523
72	93	114	856	800	605	726	491	64	3749
74	117	143	1012	1091	605	635	509	82	4194
76	140	171	1246	1309	151	605	309	54	3985
78	187	228	856	654	302	454	309	45	3035
80	210	257	1401	1163	529	514	236	82	4392
82	164	200	1713	727	378	454	327	82	4045
84	210	257	1323	873	151	242	255	27	3338
86	444	542	778	582	227	423	200	64	3260
88	514	628	1246	364	151	212	200	36	3351
90	934	1141	1868	1163	227	212	182	36	5763
92	841	1027	2180	582	151	363	145	45	5334
94	794	970	2335	73	76	91	73	36	4448
96	584	713	2102	1091	151	91	55	45	4832
98	561	685	1557	73	76	91	36	36	3115
100	397	485	1557	436	76	91	18	45	3105
102	397	485	2024	654	76	30	18	82	3766
104	350	428	1246	364	0	30	36	64	2518
106	304	371	1557	436	0	0	18	27	2713
108	327	399	1479	364	0	30	0	45	2644
110	187	228	856	436	0	0	18	64	1789
112	234	285	856	582	0	0	18	91	2066
114	117	143	1479	291	0	30	18	100	2178
116	187	228	389	73	0	0	18	45	940
118	47	57	1323	364	0	60	36	109	1996
120	187	228	1168	582	0	30	36	118	2349
122	257	314	778	436	0	60	91	82	2018
124	164	200	234	291	0	60	55	136	1140
126	187	228	467	218	0	30	0	100	1230
128	70	86	234	291	0	91	55	45	872
130	187	228	311	145	0	91	73	91	1126
132	164	200	311	364	0	60	36	191	1326
134	140	171	156	73	0	30	91	109	770
136	47	57	311	73	0	121	73	91	773
138	70	86	234	364	0	60	36	127	977
140	47	57	78	73	0	121	73	64	513
142	47	57	0	218	0	30	109	154	615
144	23	29	0	436	0	151	145	91	875
146	47	57	156	145	0	151	73	73	702
148	0	0	0	509	0	121	109	36	775
150	0	0	0	291	0	121	36	36	484
152	0	0	0	73	0	30	55	9	167
154	0	0	0	73	0	91	36	18	218
156	47	57	0	73	0	60	0	9	246
158	0	0	0	73	0	0	0	0	103
160	23	29	0	0	0	0	0	0	52
162	0	0	0	73	0	0	0	0	73
Total (#)	12164	12413	43316	25964	12337	12820	7088	3329	126630
Poids moy	23.7	23.7	20.1	21.0	7.7	15.1	17.8	34.1	19.6

Tableau 9. Fréquences de tailles mensuelles des captures de patudo (*T. chesus*), par les canneurs des Açores en 1992.

FL	JUN	JUL	AUG	SEP	OCT	NOV	DEC	TOTAL
33	0	0	710	0	0	0	0	710
34	0	0	1421	0	0	0	0	1421
35	0	0	4262	0	0	0	0	4262
36	0	642	5327	0	0	0	0	4661
37	196	1925	2486	54	0	0	0	5969
38	392	3850	4262	215	0	0	0	8719
39	0	8982	3196	322	420	0	0	12920
40	588	7699	3196	268	629	0	0	12380
41	392	7699	1065	751	839	0	0	10746
42	588	13473	5327	1234	629	0	0	21251
43	1175	15398	5682	1664	1049	0	0	24968
44	1371	28230	12785	3703	1678	0	55	47822
45	2938	32721	9234	5044	2937	419	0	53293
46	3134	38495	19888	6708	3146	0	55	71426
47	2742	30154	9944	8639	5873	1676	0	59028
48	2350	24380	12075	8693	7551	3352	0	58401
49	1763	23097	8523	6761	5454	2933	0	48531
50	1959	10907	8523	5956	6083	419	55	33902
51	783	8982	5682	2522	5034	2933	0	25936
52	392	4491	4262	2254	5664	4190	0	21253
53	392	642	3907	2254	7132	5447	0	19774
54	196	0	3196	1985	7551	4609	221	17758
55	0	1283	4617	1664	9020	3771	55	20410
56	392	0	1776	644	10907	6704	55	20478
57	0	0	1065	1020	10068	4190	166	16509
58	0	0	355	751	10278	4609	166	16159
59	0	0	0	322	4615	5447	0	10384
60	0	0	355	805	5244	1676	55	8135
61	0	0	0	268	2517	838	0	3623
62	0	0	0	161	839	1257	0	2257
63	0	0	0	161	1259	0	0	1420
64	0	0	0	107	0	0	0	107
65	0	0	0	54	0	0	0	54
66	0	0	0	54	420	0	0	474
67	0	0	0	107	210	0	0	317
68	0	0	0	107	210	0	0	317
69	0	0	0	0	210	0	0	210
Total (#)	21743	263050	143121	65252	117466	54470	883	665985
Poids moy	2.04	1.89	1.99	2.36	3.20	3.38	3.40	2.32

Tableau 10. Fréquences de taille mensuelles des captures de listao (*K. pelamis*), par les canneurs des Açores en 1992.

FL	JUN	JUL	AUG	SEP	OCT	NOV	TOTAL
85	0	0	0	16	0	0	15
86	0	0	0	16	0	0	16
87	0	0	0	32	49	0	81
88	0	0	0	48	0	14	62
89	0	0	35	144	24	14	217
90	3	86	86	96	171	138	580
91	5	130	69	224	464	152	1044
92	3	86	207	256	416	290	1258
93	3	65	121	144	660	235	1228
94	6	151	121	128	709	277	1392
95	5	130	242	287	1051	470	2185
96	8	195	207	144	1344	346	2244
97	8	216	225	303	1418	525	2695
98	5	130	346	351	1491	553	2876
99	7	173	294	192	1442	678	2786
100	12	303	346	192	1540	608	3001
101	6	151	311	224	1540	442	2674
102	12	303	294	224	1369	553	2755
103	11	281	380	176	1418	484	2750
104	9	238	294	303	1564	622	3030
105	13	324	449	208	1418	650	3062
106	13	324	346	112	1100	360	2255
107	11	281	311	128	1075	456	2262
108	10	259	190	128	831	401	1819
109	6	151	242	144	929	401	1873
110	6	151	207	176	684	429	1653
111	4	108	69	96	733	235	1245
112	5	130	104	32	416	304	991
113	2	43	69	16	318	207	655
114	0	0	17	0	147	97	261
115	0	0	0	0	24	28	52
116	0	0	0	0	0	0	0
117	0	0	0	16	0	0	16
Total (#)	173	4409	5582	4556	24345	9969	49034
Poids moy	25.2	25.2	24.8	23.1	24.7	25.0	24.7

Tableau 10. Fréquences de taille mensuelles des captures de germon (*T. alalunga*), par les canneurs des Açores en 1992.

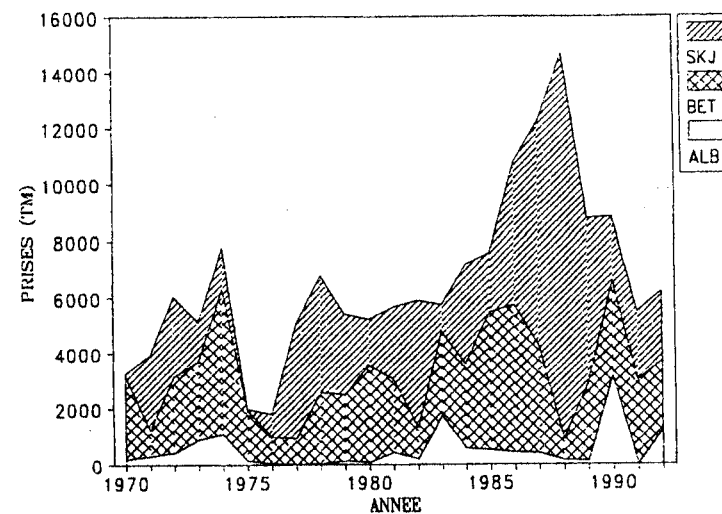


Figure 1. Prises de thonidés par les canneurs des Açores, de 1970 à 1992.

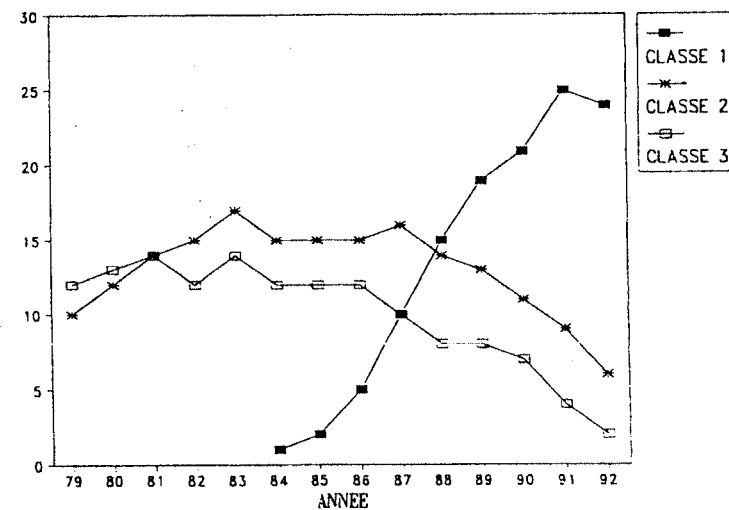


Figure 2. Nombre de thoniers canneurs en activité aux Açores, de 1979 à 1992 (par classes).

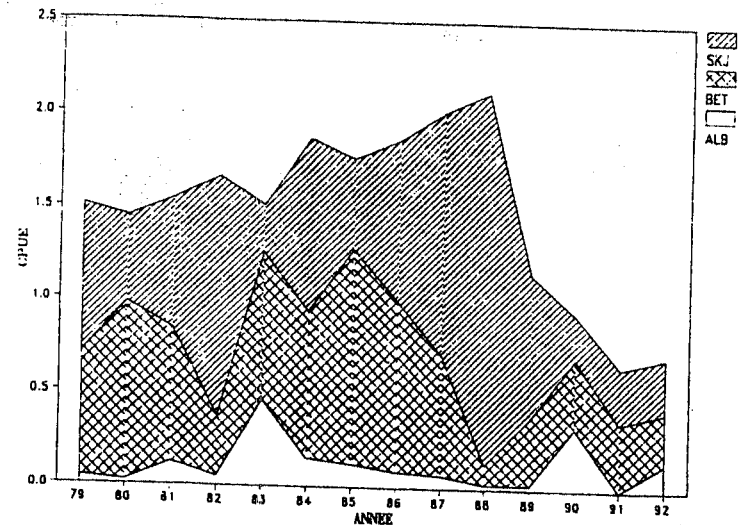


Figure 3. CPUE's annuelles standardisés en jours de mer, pour les prises de thonidés des canneurs des Açores, de 1979 à 1992.

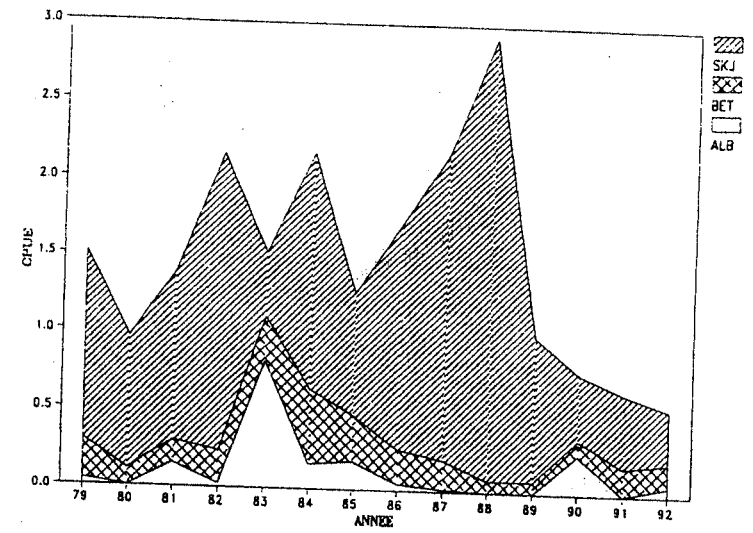


Figure 5. CPUE's standardisés en jours de mer, pour les prises de thonidés des canneurs des Açores, III trimestre de 1979 à 1992.

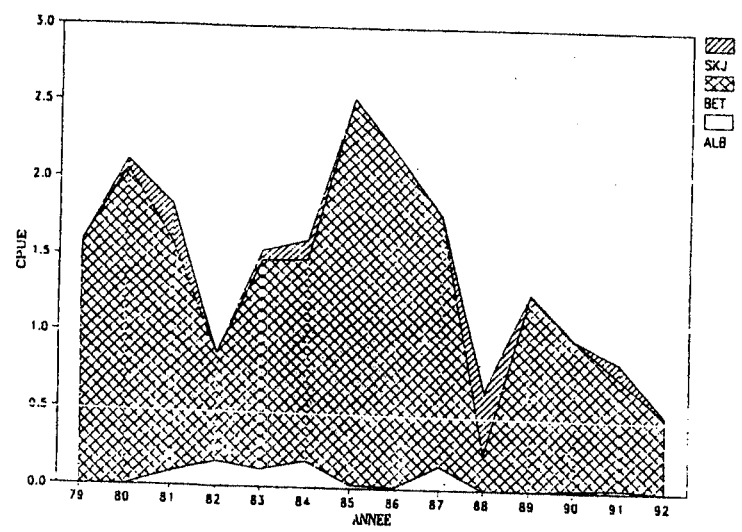


Figure 4. CPUE's standardisés en jours de mer, pour les prises de thonidés des canneurs des Açores, II trimestre de 1979 à 1992.

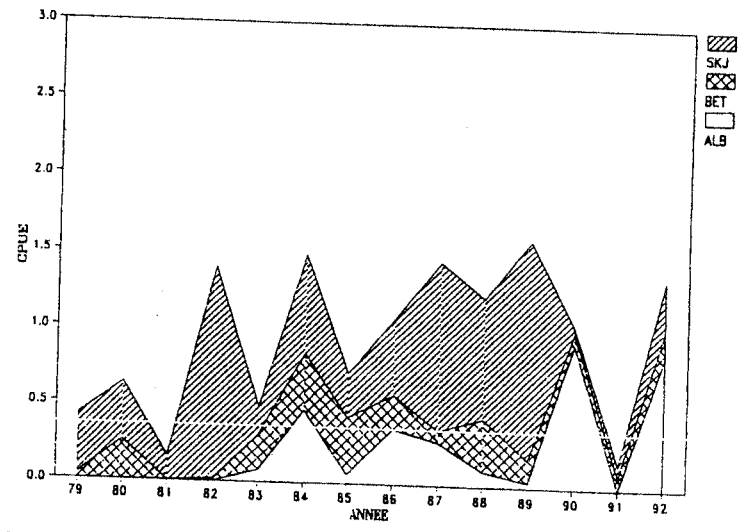


Figure 6. CPUE's standardisés en jours de mer, pour les prises de thonidés des canneurs des Açores, IV trimestre de 1979 à 1992.

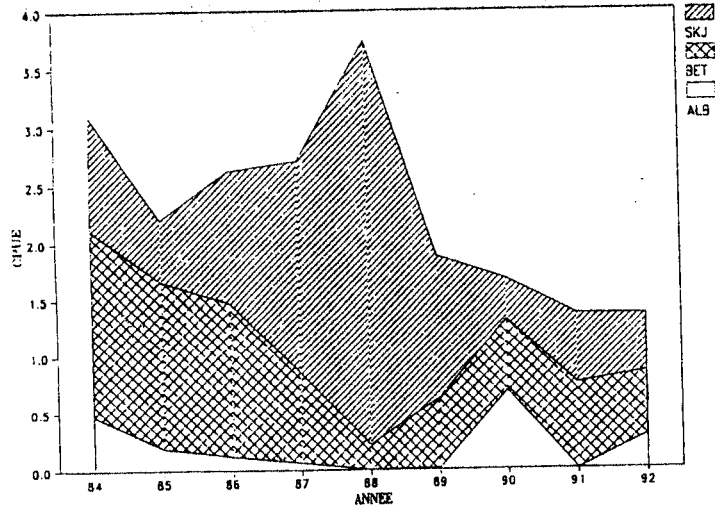


Figure 7. CPUE's annuelles par espèces pour les prises de thonidés des canneurs des Açores, Classe 1, de 1984 à 1992.

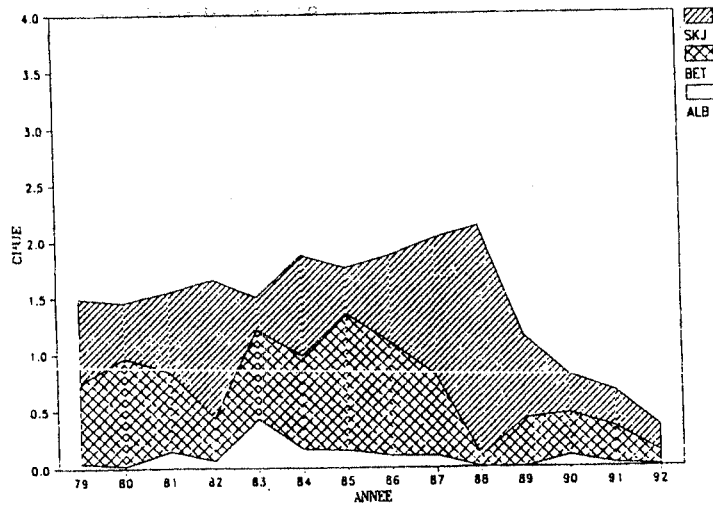


Figure 8. CPUE's annuelles par espèces pour les prises de thonidés des canneurs des Açores, Classe 2, de 1979 à 1992

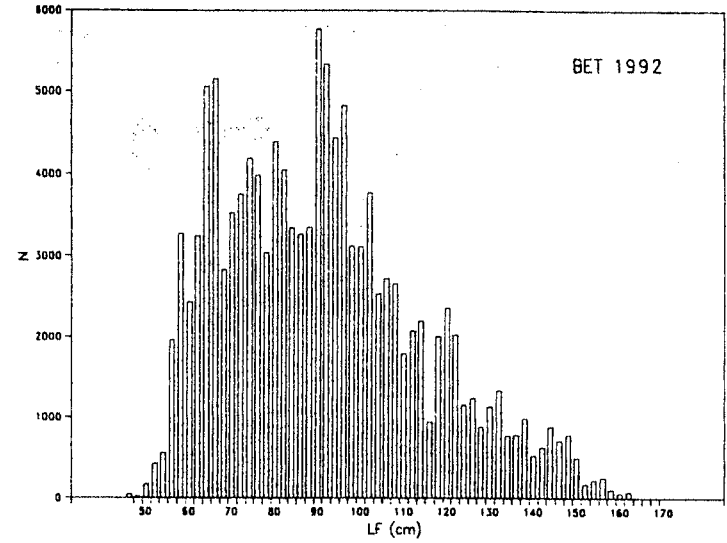


Figure 9. Prises de patudo (*T. obesus*) par classes de taille, en nombre de poissons, par les canneurs des Açores en 1992.

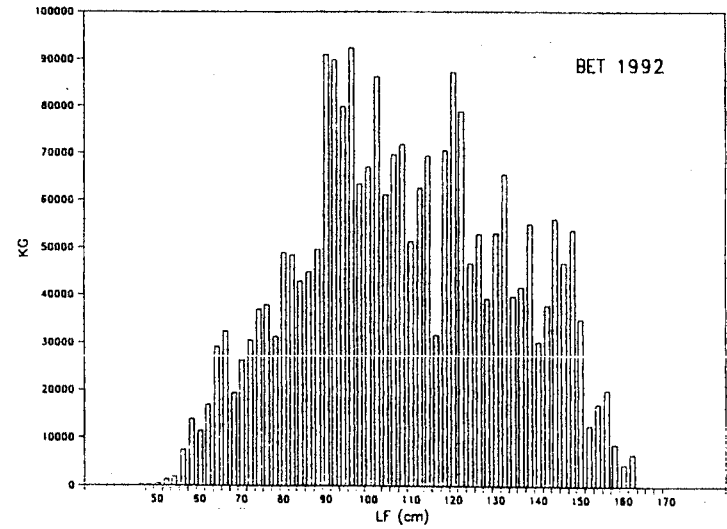


Figure 10. Prises de patudo (*T. obesus*) par classes de taille, en poids, par les canneurs des Açores en 1992.

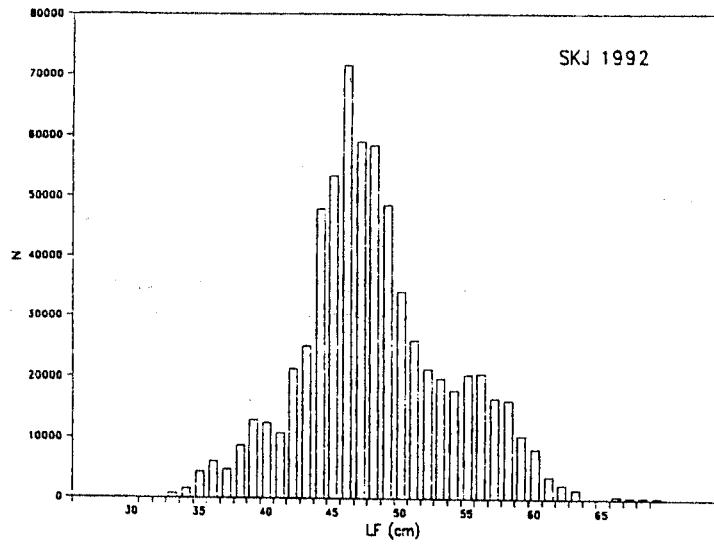


Figure 11. Prises de listao (*X. pelamis*) par classes de taille, en nombre de poissons, par les canneurs des Açores en 1992.

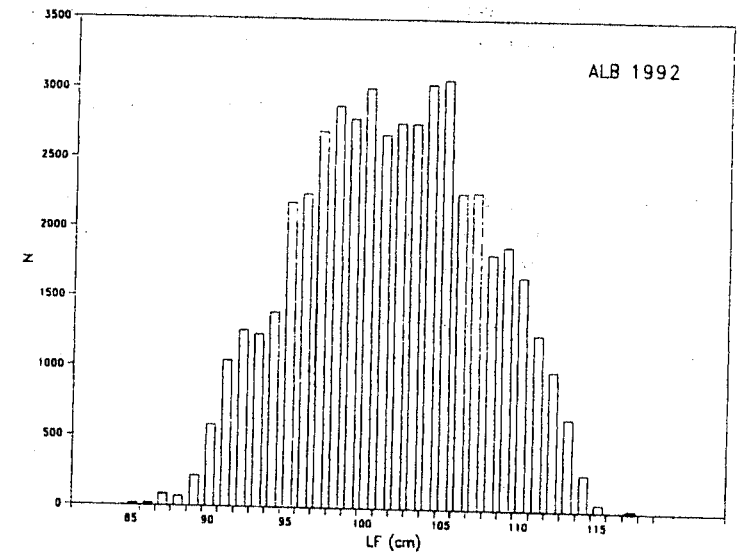


Figure 11. Prises de germon (*T. alalunga*) par classes de taille, en nombre de poissons, par les canneurs des Açores en 1992.

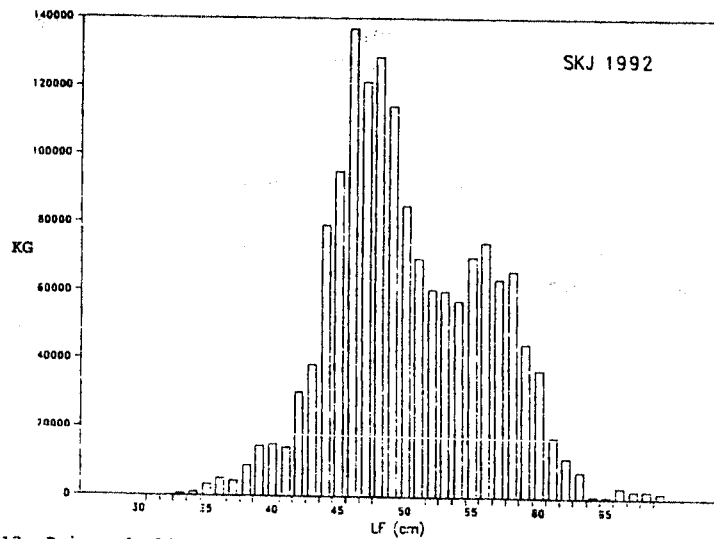


Figure 12. Prises de listao (*X. pelamis*) par classes de taille, en poids, par les canneurs des Açores en 1992.

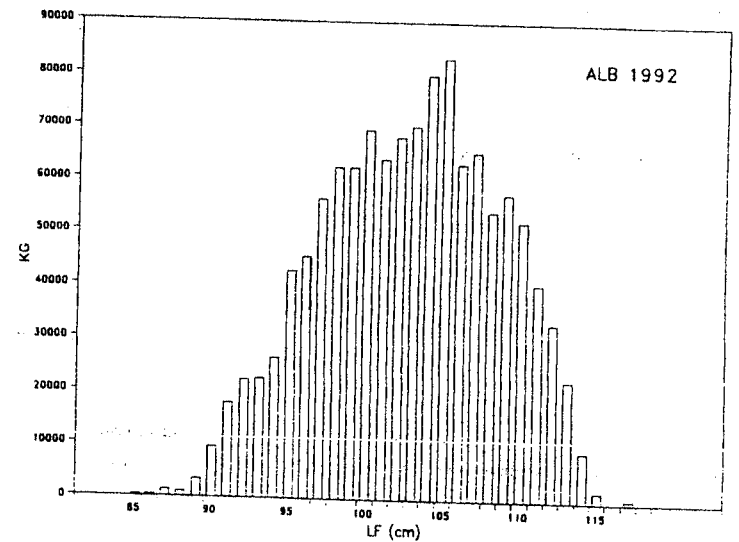


Figure 12. Prises de germon (*T. alalunga*) par classes de taille, en poids, par les canneurs des Açores en 1992.