

STATISTIQUES DE LA PECHE THONIERE AÇORIENNE, ANNEES 1979-90

J. Pereira

Universidade dos Açores, 9900 Horta, Açores, Portugal

SUMMARY

This document presents a summary of the Azorean tuna statistics for recent years. The evolution and present composition of the Azorean baitboat fleet, from 1979 to 1990, for four different boat classes, classified by GRT and length, is also given. Catch, effort and CPUE statistics, on annual and quarterly bases, are presented for the whole fleet and by classes. Bigeye, skipjack and albacore size composition of the catches, for 1990 are also given.

RESUME

Ce document présente un résumé des statistiques thonnières des Açores pour la période 1979-1990. L'évolution de la flottille de canneurs, classifiée selon les caractéristiques des bateaux (TJB, longueur) en 4 classes, est donnée. Sont aussi présentés les statistiques de prise, effort et CPUE, au niveau annuel et trimestriel, pour l'ensemble de la flottille et par classe. Les fréquences de taille des prises de patudo, listao et germon de 1990 sont présentées.

RESUMEN

Este documento presenta un resumen de las estadísticas atuneras de Azores, para los años 1979 a 1990. Se indica la evolución de la flota de barcos de cebo, clasificada según las características de los barcos (TRB, eslora) en 4 clases. Asimismo, se facilitan las estadísticas de captura, esfuerzo y CPUE, por meses o trimestres, para el conjunto de la flota y por clases. Se indican las frecuencias de talla de las capturas de patudo, listado y atún blanco en 1990.

ANNEE	CLASSE 1	CLASSE 2	CLASSE 3	CLASSE 4
1979	-	10	12	3
1980	-	12	13	3
1981	-	14	14	3
1982	-	15	12	-
1983	-	17	14	2
1984	1	15	12	-
1985	2	15	12	-
1986	5	15	12	-
1987	10	16	10	-
1988	15	14	8	-
1989	19	13	8	-
1990	21	11	7	-

Tableau 1. Nombre de thoniers canneurs en activité aux Açores de 1979 à 1990, classes 1 à 4.

AN	PRISES (TM)				EFFORT	CPUE			
	BET	SKJ	ALB	TOTAL		BET	SKJ	ALB	TOTAL
1970	2973	124	200	3297	5331	0.56	0.02	0.04	0.62
1971	933	2709	300	3942	4145	0.23	0.65	0.07	0.95
1972	2718	2929	434	6081	4613	0.59	0.63	0.09	1.32
1973	2824	1456	887	5167	3506	0.81	0.42	0.25	1.47
1974	5237	1458	1102	7797	4350	1.20	0.34	0.25	1.79
1975	1805	78	138	2021	2372	0.41	0.03	0.06	0.85
1976	970	820	37	1827	1938	0.50	0.42	0.02	0.94
1977	940	4133	24	5097	3758	0.25	1.10	0.01	1.36
1978	2559	4250	8	6817	3215	0.80	1.32	-	2.12
1979	2370	2919	131	5420	3149	0.75	0.93	0.04	1.72
1980	3482	1689	72	5243	3260	1.07	0.52	0.02	1.61
1981	2647	2619	440	5706	3370	0.79	0.78	0.13	1.69
1982	1129	4599	188	5916	3288	0.34	1.40	0.06	1.80
1983	3033	978	1760	5771	3460	0.88	0.28	0.51	1.67
1984	3027	3576	566	7169	3479	0.87	1.03	0.16	2.06
1985	4969	2089	505	7563	3983	1.25	0.52	0.13	1.90
1986	5314	5032	436	10782	5342	0.99	0.94	0.08	2.02
1987	3877	7932	401	12210	5681	0.68	1.40	0.07	2.15
1988	764	13751	142	14657	5714	0.13	2.41	0.02	2.57
1989	2758	5921	127	8806	6150	0.45	0.96	0.02	1.43
1990	3447	2252	3135	8834	8912	0.39	0.25	0.35	0.99

Tableau 2. Prises, efforts standardisés (jours de mer) et cpue des canneurs açorens de 1970 à 1990.

AN	PRISES (TM)				EFFORT	CPUE			
	BET	SKJ	ALB	TOTAL		BET	SKJ	ALB	TOTAL
1984	181	109	52	342	100	1.81	1.09	0.52	3.42
1985	427	159	55	641	260	1.64	0.61	0.21	2.46
1986	1124	959	97	2180	810	1.39	1.18	0.12	2.69
1987	1102	2524	78	3707	1288	0.86	1.96	0.06	2.88
1988	414	6585	3	7004	1750	0.24	3.76	-	4.00
1989	1784	3640	40	5484	2540	0.70	1.43	0.02	2.16
1990	2363	1356	2560	6279	3540	0.67	0.38	0.72	1.77

Tableau 3. Prises, efforts (jours de mer) et cpue des canneurs classe 1, de 1984 à 1990.

AN	PRISES (TM)				EFFORT	CPUE			
	BET	SKJ	ALB	TOTAL		BET	SKJ	ALB	TOTAL
1979	911	928	56	1895	1102	0.83	0.84	0.05	1.72
1980	1307	712	27	2044	1270	1.03	0.56	0.02	1.61
1981	1173	1218	233	2624	1553	0.76	0.78	0.15	1.69
1982	683	2249	122	3054	1697	0.40	1.33	0.07	1.80
1983	1542	561	822	2924	1751	0.88	0.32	0.47	1.67
1984	1712	1849	333	3876	1882	0.91	0.98	0.18	2.06
1985	2504	865	315	3683	1938	1.29	0.45	0.16	1.90
1986	2186	1709	200	4092	2026	1.08	0.84	0.10	2.02
1987	1428	2552	190	4170	1940	0.74	1.32	0.10	2.15
1988	173	3704	1	3896	1522	0.11	2.43	-	2.56
1989	691	1141	3	1835	1283	0.54	0.89	-	1.43
1990	544	495	148	1187	1240	0.44	0.40	0.12	0.96

Tableau 4. Prises, efforts (jours de mer) et cpue des canneurs classe 2, de 1979 à 1990.

AN	PRISES (TM)				EFFORT	CPUE			
	BET	SKJ	ALB	TOTAL		BET	SKJ	ALB	TOTAL
1979	983	1070	64	2117	1440	0.68	0.74	0.04	1.47
1980	1155	397	24	1576	1642	0.70	0.24	0.01	0.96
1981	924	984	176	2084	2063	0.45	0.48	0.09	1.01
1982	381	1737	64	2182	1691	0.23	1.03	0.04	1.29
1983	1008	334	689	2031	1581	0.64	0.21	0.44	1.28
1984	926	1321	152	2398	1510	0.61	0.87	0.10	1.59
1985	1378	671	102	2151	1590	0.87	0.42	0.06	1.35
1986	1431	1383	78	2912	1843	0.78	0.75	0.04	1.58
1987	913	1616	58	2587	1391	0.66	1.16	0.04	1.86
1988	70	1624	-	1694	1160	0.06	1.40	-	1.46
1989	223	792	-	1015	910	0.25	0.87	-	1.12
1990	372	191	347	910	770	0.48	0.25	0.45	1.18

Tableau 5. Prises, efforts (jours de mer) et cpue des canneurs classe 3, de 1979 à 1990.

AN	PRISES (TM)				EFFORT	CPUE			
	BET	SKJ	ALB	TOTAL		BET	SKJ	ALB	TOTAL
II TRIMESTRE									
1979	1763	-	-	1763	908	1.94	-	-	1.94
1980	3250	90	8	3348	1334	2.44	0.07	-	2.51
1981	2364	383	142	2889	1300	1.82	0.29	0.11	2.22
1982	675	4	150	829	765	0.88	0.01	0.20	1.08
1983	2199	111	176	2486	1353	1.63	0.08	0.13	1.84
1984	1934	194	248	2376	1121	1.73	0.17	0.22	2.12
1985	4115	-	40	4145	1394	2.95	-	0.03	2.97
1986	4435	6	27	4468	1773	2.50	-	0.02	2.52
1987	3136	10	291	3437	1620	1.94	0.01	0.18	2.12
1988	393	719	-	1112	952	0.41	0.76	-	1.17
1989	2200	3	-	2203	1078	2.04	-	-	2.04
1990	2759	3	18	2780	2866	0.96	-	0.01	0.97
III TRIMESTRE									
1979	587	2748	131	3466	1753	0.33	1.57	0.07	1.98
1980	200	1530	8	1738	1397	0.14	1.10	0.01	1.24
1981	296	2194	298	2788	1675	0.18	1.31	0.18	1.66
1982	471	4244	38	4753	1888	0.25	2.25	0.02	2.52
1983	558	813	1560	2931	1567	0.36	0.52	1.00	1.87
1984	972	3136	317	4425	1735	0.56	1.81	0.18	2.55
1985	784	2034	453	3271	2112	0.37	0.96	0.21	1.55
1986	712	4639	132	5483	2487	0.29	1.87	0.05	2.20
1987	723	7688	51	8462	3279	0.22	2.34	0.02	2.58
1988	341	12342	6	12689	3688	0.09	3.35	-	3.44
1989	390	4307	10	4707	3439	0.11	1.25	-	1.37
1990	522	2162	1268	3951	4390	0.12	0.50	0.29	0.90
IV TRIMESTRE									
1979	19	170	-	189	363	0.05	0.47	-	0.52
1980	31	45	-	76	119	0.26	0.38	-	0.64
1981	2	42	-	44	169	0.01	0.25	-	0.26
1982	7	515	-	522	316	0.02	1.63	-	1.65
1983	68	54	24	146	292	0.23	0.18	0.08	0.50
1984	105	187	135	427	272	0.39	0.69	0.50	1.57
1985	70	55	11	136	164	0.43	0.34	0.07	0.83
1986	167	388	275	830	912	0.18	0.43	0.30	0.91
1987	18	233	59	310	212	0.08	1.10	0.28	1.46
1988	295	690	84	1069	869	0.34	0.79	0.08	1.23
1989	164	1612	35	1811	1125	0.15	1.43	0.03	1.61
1990	165	87	1850	2103	1656	0.10	0.05	1.12	1.27

Tableau 6. Prises, efforts en jours de mer et cpue trimestrielles des canneurs des Açores, de 1979 à 1990.

AN	PRISES (TM)				EFFORT	CPUE			
	BET	SKJ	ALB	TOTAL		BET	SKJ	ALB	TOTAL
II TRIMESTRE									
1984	46	8	22	76	18	2.56	0.44	0.29	4.21
1985	305	-	8	314	72	4.24	-	0.11	4.36
1986	895	-	3	898	261	3.43	-	0.01	3.44
1987	843	1	41	885	324	2.60	-	0.13	2.73
1988	200	307	-	507	252	0.79	1.22	-	2.01
1989	1350	3	-	1353	558	2.42	0.01	-	2.43
1990	1905	3	17	1925	987	1.93	-	0.02	1.95
III TRIMESTRE									
1984	135	101	30	266	72	1.87	1.40	0.41	3.69
1985	122	147	42	311	144	0.85	1.02	0.29	2.16
1986	217	909	16	1142	396	0.55	2.30	0.04	2.88
1987	259	2465	36	2760	738	0.35	3.34	0.05	3.74
1988	213	5914	3	6132	1152	0.18	5.13	-	5.32
1989	279	2604	8	2911	1368	0.20	1.90	0.01	2.13
1990	349	1302	1180	2831	1850	0.19	0.70	0.64	1.53
IV TRIMESTRE									
1984	-	-	-	-	-	-	-	-	-
1985	-	12	4	16	20	-	0.60	0.22	0.82
1986	12	50	78	141	80	0.16	0.63	0.98	1.76
1987	-	65	1	66	110	-	0.59	-	0.60
1988	1	364	-	365	190	-	1.92	-	1.92
1989	155	1033	32	1220	400	0.39	2.58	0.08	3.05
1990	109	51	1363	1523	699	0.16	0.07	1.95	2.18

Tableau 7. Prises, efforts en jours de mer et cpue trimestrielles des canneurs classe 1, de 1984 à 1990.

AN	PRISES (TM)				EFFORT	CPUE			
	BET	SKJ	ALB	TOTAL		BET	SKJ	ALB	TOTAL
II TRIMESTRE									
1979	682	-	-	682	351	1.94	-	-	1.94
1980	1226	38	1	1265	504	2.43	0.08	-	2.51
1981	1026	203	72	1300	585	1.75	0.35	0.12	2.22
1982	461	3	101	566	522	0.88	0.01	0.19	1.08
1983	1069	49	73	1190	648	1.65	0.08	0.11	1.84
1984	1187	92	133	1412	666	1.78	0.14	0.20	2.12
1985	2098	-	17	2114	711	2.95	-	0.02	2.97
1986	1865	5	13	1883	747	2.50	0.01	0.02	2.52
1987	1263	-	170	1432	675	1.87	-	0.25	2.12
1988	92	287	-	379	324	0.28	0.89	-	1.17
1989	607	-	-	607	297	2.04	-	-	2.04
1990	485	-	-	485	499	0.97	-	-	0.97
III TRIMESTRE									
1979	229	908	56	1193	603	0.38	1.51	0.09	1.98
1980	80	656	26	762	612	0.13	1.07	0.04	1.25
1981	147	1010	161	1318	792	0.19	1.28	0.20	1.66
1982	222	2114	21	2357	936	0.24	2.26	0.02	2.52
1983	473	511	749	1734	927	0.51	0.55	0.81	1.87
1984	458	1675	66	2199	864	0.53	1.94	0.08	2.55
1985	392	833	294	1519	981	0.40	0.85	0.30	1.55
1986	309	1654	101	2064	936	0.33	1.77	0.11	2.21
1987	165	2517	12	2694	1044	0.16	2.41	0.01	2.58
1988	68	3369	1	3438	999	0.07	3.37	-	3.44
1989	82	901	2	986	720	0.11	1.25	-	1.37
1990	49	494	31	575	639	0.08	0.77	0.05	0.90
IV TRIMESTRE									
1979	-	21	-	21	40	-	0.53	-	0.53
1980	-	19	-	19	30	-	0.63	-	0.63
1981	-	5	-	5	20	-	0.25	-	0.25
1982	-	132	-	132	80	-	1.65	-	1.65
1983	-	-	-	-	-	-	-	-	-
1984	66	82	134	282	180	0.37	0.46	0.74	1.57
1985	13	32	4	50	60	0.22	0.53	0.07	0.83
1986	12	50	86	146	160	0.08	0.31	0.54	0.91
1987	-	35	9	44	30	-	1.17	0.30	1.47
1988	13	49	-	62	50	0.26	0.97	-	1.24
1989	2	239	-	242	150	0.02	1.59	-	1.61
1990	10	1	117	128	100	0.10	0.01	1.17	1.28

Tableau 8. Prises, efforts en jours de mer et cpue trimestrielles des canneurs classe 2, de 1979 à 1990.

LF	1	2	3	4	5	6	7	8	9	10	11	12	TOTAL
48	0	0	0	0	0	0	52	0	0	0	0	0	52
50	0	0	0	0	0	0	363	0	0	0	0	0	363
52	0	0	0	0	0	0	311	0	0	0	0	0	311
54	0	0	0	0	0	0	415	0	0	0	0	0	415
56	0	0	0	0	0	0	823	0	0	0	0	0	823
58	0	0	0	0	0	0	726	0	134	0	0	0	860
60	0	0	0	0	0	0	363	23	0	0	0	0	386
62	0	0	0	0	0	136	467	45	188	0	27	8	871
64	0	0	0	0	0	54	467	114	322	0	0	0	957
66	0	0	0	0	0	54	311	250	591	0	54	16	1276
68	0	0	0	0	0	136	415	136	779	0	27	8	1501
70	0	0	0	0	0	408	208	227	1423	0	54	16	2336
72	0	0	0	0	19	380	311	182	1154	0	81	25	2152
74	0	0	0	0	9	543	415	136	725	0	54	16	1898
76	0	0	0	0	57	761	571	68	805	0	54	16	2332
78	0	0	0	10	66	897	623	45	564	0	0	0	2205
80	0	0	0	21	85	870	882	114	430	0	27	8	2437
82	0	0	0	10	123	1169	986	91	818	0	54	16	3067
84	0	0	0	0	28	978	1090	114	403	0	0	0	2613
86	0	0	0	0	180	1332	415	273	403	0	0	0	2603
88	0	0	0	0	152	924	778	250	349	0	0	0	2453
90	0	0	0	0	104	1060	519	227	215	47	27	8	2207
92	0	0	0	0	294	1794	726	227	54	0	27	8	3130
94	0	0	0	0	209	2337	623	363	107	0	0	0	3639
96	0	0	0	31	323	2745	934	227	27	0	0	0	4287
98	0	0	0	0	256	2745	875	386	0	0	108	33	4203
100	0	0	0	10	351	2473	778	318	27	0	27	8	3992
102	0	0	0	52	427	3560	675	227	0	0	54	16	5011
104	0	0	0	0	313	2364	519	227	27	0	81	25	3556
106	0	0	0	73	560	2799	571	91	0	0	108	33	4235
108	0	0	0	52	304	1766	259	227	0	0	27	8	2843
110	0	0	0	145	474	1630	156	295	0	0	81	25	2806
112	0	0	0	166	569	2065	208	250	0	0	81	25	3364
114	0	0	0	239	522	1440	0	45	0	0	135	41	2422
116	0	0	0	228	1300	2690	311	23	0	0	216	66	4834
118	0	0	0	301	825	1902	52	45	0	0	54	16	3195
120	0	0	0	374	1100	2228	0	23	0	0	54	16	3795
122	0	0	0	363	1167	2500	0	45	0	0	81	25	4181
124	0	0	0	342	892	2473	0	23	0	0	27	8	3765
126	0	0	0	374	1129	2038	52	45	0	0	27	8	3673
128	0	0	0	270	958	1495	0	45	0	47	27	8	2850
130	0	0	0	291	863	1005	0	68	0	0	27	8	2262
132	0	0	0	218	920	1223	0	23	0	0	0	0	2384
134	0	0	0	135	664	1114	52	23	0	0	27	8	2023
136	0	0	0	125	560	1141	0	68	0	0	0	0	1894
138	0	0	0	208	370	679	52	68	0	0	27	8	1412
140	0	0	0	114	417	516	52	91	0	47	0	0	1237
142	0	0	0	93	332	734	52	91	0	93	0	0	1395
144	0	0	0	42	228	326	104	45	0	47	0	0	792
146	0	0	0	52	199	245	0	68	0	140	0	0	704
148	0	0	0	73	161	299	0	45	0	93	0	0	671
150	0	0	0	52	161	54	52	136	0	47	0	0	502
152	0	0	0	73	104	190	0	45	0	234	0	0	646
154	0	0	0	42	95	109	0	45	0	47	0	0	338
156	0	0	0	0	66	190	0	23	0	187	0	0	466
158	0	0	0	0	38	0	0	23	0	47	0	0	108
160	0	0	0	21	28	109	0	45	0	93	0	0	296
162	0	0	0	0	47	109	0	0	0	47	0	0	203
164	0	0	0	0	28	54	0	23	0	0	0	0	105
166	0	0	0	0	0	54	0	0	0	47	0	0	101
168	0	0	0	0	9	0	0	23	0	0	0	0	32
170	0	0	0	0	9	0	0	0	0	93	0	0	102
172	0	0	0	0	19	0	0	0	0	0	0	0	19
174	0	0	0	0	0	0	0	0	0	0	0	0	0
176	0	0	0	0	9	54	0	0	0	0	0	0	63
178	0	0	0	0	0	0	0	0	0	0	0	0	0
180	0	0	0	0	0	0	0	0	0	47	0	0	47
182	0	0	0	0	0	0	0	0	0	0	0	0	0
184	0	0	0	0	0	0	0	0	0	0	0	0	0
186	0	0	0	0	0	27	0	0	0	0	0	0	27
188	0	0	0	0	0	0	0	0	0	0	0	0	0
190	0	0	0	0	0	0	0	0	0	0	0	0	0
192	0	0	0	0	0	0	0	0	0	0	0	0	0
194	0	0	0	0	0	0	0	0	0	0	0	0	0
196	0	0	0	0	0	0	0	0	0	0	0	0	0
198	0	0	0	0	0	0	0	0	0	0	0	0	0
200	0	0	0	0	0	0	0	0	0	0	0	0	0
202	0	0	0	0	0	0	0	0	0	0	0	0	0
204	0	0	0	0	0	27	0	0	0	0	0	0	27

Tableau 9. Fréquences de taille mensuelles des captures de patudo (L. oboeus), en nombre et poids moyen, par les canneurs des Açores en 1990.

LF	JAN	FEV	MAR	ABR	MAI	JUN	JUL	AGO	SET	OUT	NOV	DEZ	TOTAL
30	0	0	0	0	0	0	0	0	0	0	0	0	0
31	0	0	0	0	0	0	0	182	0	0	0	0	182
32	0	0	0	0	0	0	0	365	0	0	0	0	365
33	0	0	0	0	0	0	0	182	0	0	0	0	182
34	0	0	0	0	0	1	289	0	0	0	0	0	290
35	0	0	0	0	0	1	578	365	0	0	0	0	944
36	0	0	0	0	0	3	1445	547	62	0	0	0	2057
37	0	0	0	0	0	10	4334	912	497	0	0	0	5753
38	0	0	0	0	0	8	3467	3285	621	0	0	0	7381
39	0	0	0	0	0	25	10401	3285	746	0	0	0	14457
40	0	0	0	0	0	45	18780	5109	435	0	0	0	24369
41	0	0	0	0	0	55	22825	5474	559	0	0	0	28913
42	0	0	0	0	0	90	37271	6387	1429	0	0	0	45177
43	0	0	0	0	0	135	55762	10766	1615	0	0	0	68278
44	0	0	0	0	0	150	62118	10948	1429	0	0	0	74645
45	0	0	0	0	0	196	80898	16423	2547	528	187	0	100779
46	0	0	0	0	0	229	94766	20620	2858	528	187	0	119188
47	0	0	0	0	0	213	88121	18977	3107	792	280	0	111490
48	0	0	0	0	0	144	59518	18795	4536	1056	374	0	84423
49	0	0	0	0	0	113	46516	21532	3852	1056	374	0	73443
50	0	0	0	0	0	80	33226	21714	4598	2112	747	59	62536
51	0	0	0	0	0	47	19358	18247	4039	2376	841	119	45027
52	0	0	0	0	0	38	15891	20620	3914	2112	747	0	43322
53	0	0	0	0	0	33	13579	19525	4598	2376	841	356	41308
54	0	0	0	0	0	17	6934	14598	3231	1056	374	178	26388
55	0	0	0	0	0	14	5778	13138	3169	2904	1027	119	26149
56	0	0	0	0	0	15	6356	8759	1491	528	187	119	17455
57	0	0	0	0	0	5	2022	4014	2299	528	187	178	9233
58	0	0	0	0	0	3	1445	4744	808	264	93	119	7476
59	0	0	0	0	0	0	0	912	1118	264	93	59	2446
60	0	0	0	0	0	0	0	912	808	1056	374	178	3328
61	0	0	0	0	0	0	0	182	311	264	93	59	909
62	0	0	0	0	0	0	0	182	0	264	93	0	539
63	0	0	0	0	0	0	0	0	62	0	0	59	121
64	0	0	0	0	0	0	0	0	0	0	0	0	0
65	0	0	0	0	0	0	0	0	0	0	0	0	0
TOTAL (#)	0	0	0	0	0	1670	691678	271701	54739	20064	7099	1602	1048553
TOTAL (TM)	0	0	0	0	0	3	1364	656	142	60	21	6	2253
POIDS MOY	0	0	0	0	0	1.98	1.97	2.41	2.6	3	3	3.62	2.15

92

Tableau 10. Fréquences de taille mensuelles des captures de listao (*K. pelamis*), en nombre et poids moyen, par les canneurs des Açores en 1990.

LF	JAN	FEV	MAR	ABR	MAI	JUN	JUL	AGO	SET	OUT	NOV	DEZ	TOTAL	
75	0	0	0	0	0	0	0	0	0	0	92	0	0	92
76	0	0	0	0	0	0	0	0	0	0	137	0	0	137
77	0	0	0	0	0	0	0	0	0	0	229	0	0	229
78	0	0	0	0	0	0	0	0	0	0	92	0	0	92
79	0	0	0	0	0	0	0	0	0	0	92	0	0	92
80	0	0	0	0	0	0	0	0	0	0	46	0	0	46
81	0	0	0	0	0	0	0	0	25	0	229	0	0	254
82	0	0	0	0	0	0	0	0	0	0	46	0	0	46
83	0	0	0	0	0	0	0	0	0	0	92	0	0	92
84	0	0	0	0	0	0	0	0	0	0	183	0	0	183
85	0	0	0	0	0	0	0	0	0	0	229	0	0	229
86	0	0	0	0	0	0	0	63	0	21	275	0	21	380
87	0	0	0	0	0	0	0	16	49	0	412	0	11	488
88	0	0	0	0	0	0	0	48	74	43	504	45	42	756
89	0	0	0	0	0	0	0	32	223	43	275	91	42	706
90	0	0	0	0	0	0	0	32	297	150	504	182	84	1249
91	0	0	0	0	0	0	0	95	421	129	550	409	74	1678
92	0	0	0	0	0	0	0	159	495	236	916	227	42	2075
93	0	0	0	0	0	0	0	143	297	257	1100	455	127	2379
94	0	0	0	0	0	0	0	174	965	364	1145	728	32	3408
95	0	0	0	0	0	0	0	143	965	579	1420	955	42	4104
96	0	0	0	0	0	0	0	254	891	622	1420	591	53	3831
97	0	0	0	0	0	0	0	143	1039	900	2108	1274	32	5496
98	0	0	0	0	0	0	0	159	1187	943	1787	1274	53	5403
99	0	0	0	0	0	0	0	143	1311	1007	2520	1228	53	6262
100	0	0	0	0	0	0	0	174	2103	1415	2886	1865	74	8517
101	0	0	0	0	0	0	0	127	2028	1115	3482	2001	53	8806
102	0	0	0	0	0	0	0	111	1509	1479	2199	1183	63	6544
103	0	0	0	0	0	0	0	143	1558	1179	2703	1274	42	6899
104	0	0	0	0	0	0	0	16	1410	1543	2199	1046	42	6256
105	0	0	0	0	0	0	0	48	1385	1522	2749	1228	42	6974
106	0	0	0	0	0	0	0	63	1435	1157	2428	682	11	5776
107	0	0	0	0	0	0	0	32	1608	1286	2474	1364	21	6785
108	0	0	0	0	0	0	0	32	1088	1586	1741	1137	21	5605
109	0	0	0	0	0	0	0	32	1410	1029	2245	910	0	5626
110	0	0	0	0	0	0	0	16	1014	579	2382	728	21	4740
111	0	0	0	0	0	0	0	0	519	514	1191	728	0	2952
112	0	0	0	0	0	0	0	0	717	536	1466	682	21	3422
113	0	0	0	0	0	0	0	0	495	279	1283	409	0	2466
114	0	0	0	0	0	0	0	0	223	86	870	182	0	1361
115	0	0	0	0	0	0	0	0	223	43	412	45	11	734
116	0	0	0	0	0	0	0	0	25	43	229	136	0	433
117	0	0	0	0	0	0	0	0	25	0	46	0	0	71
118	0	0	0	0	0	0	0	0	0	0	46	0	0	46
119	0	0	0	0	0	0	0	0	0	0	46	0	0	46
TOTAL (#)	0	0	0	0	0	0	0	2398	27014	20685	49480	23059	1130	123766
TOTAL (TM)	0	0	0	0	0	0	0	51	683	533	1244	582	24	3117
POIDS MOY	0	0	0	0	0	0	0	21.3	25.3	25.8	25.2	25.2	21.3	25.2

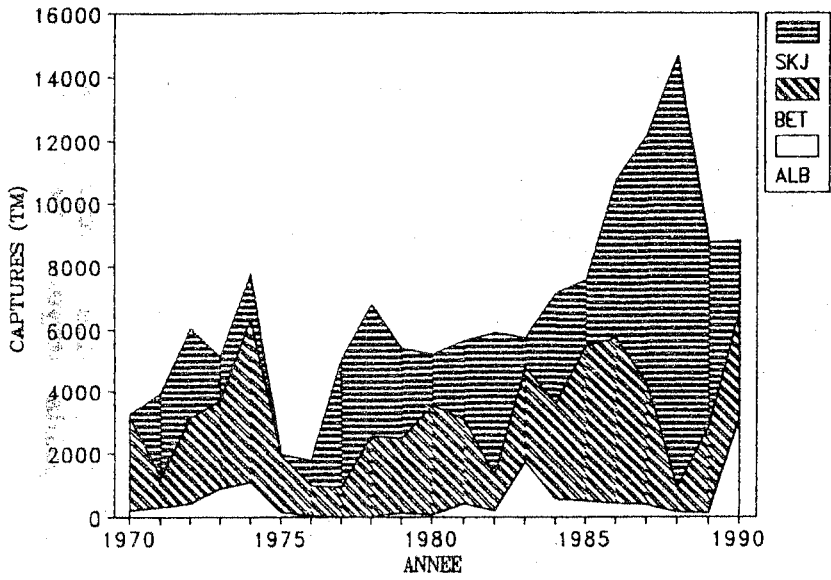


Figure 1. Prises de thonidés par espèces des canneurs açoriens de 1970 à 1990.

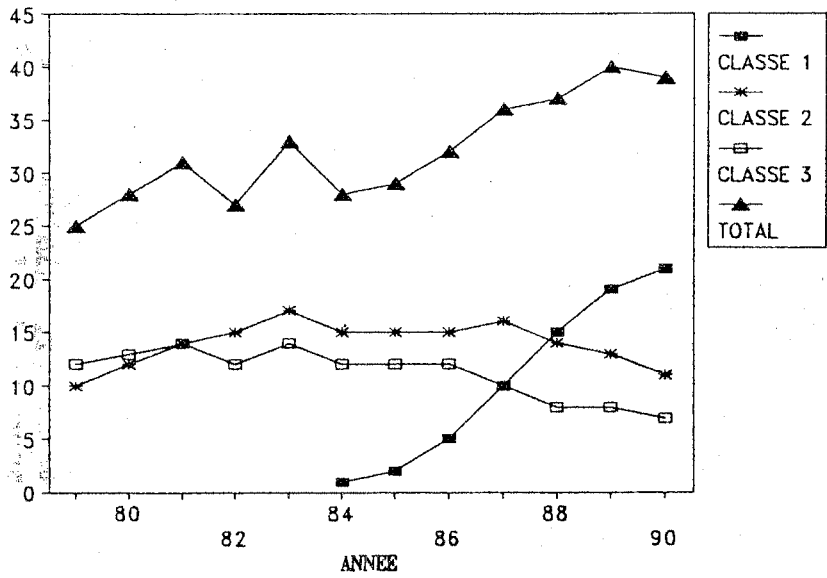


Figure 2. Nombre de thoniers canneurs de la flottille açorienne en activité de 1979 à 1990, par classes.

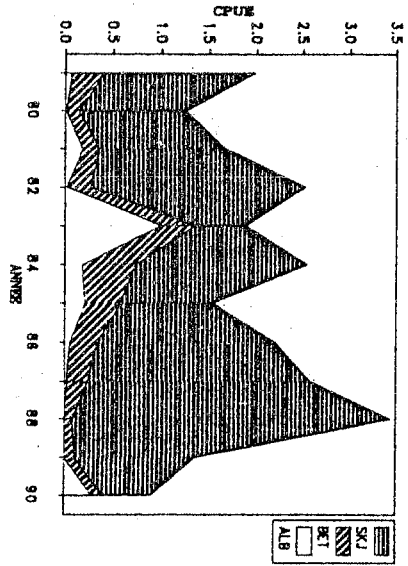


Figure 3. CPUE standardisés (jours de mer) par espèces, des canneurs açoriens, au II trimestre. Années 1979 à 1990.

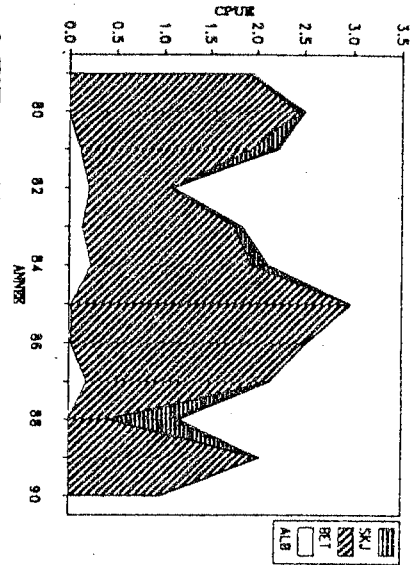


Figure 4. CPUE standardisés (jours de mer) par espèces, des canneurs açoriens, au III trimestre. Années 1979 à 1990.

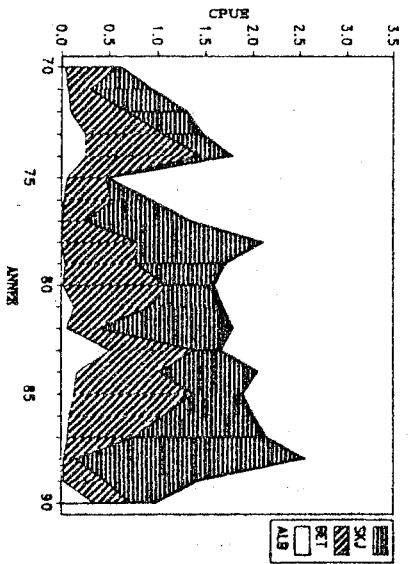


Figure 5. CPUE standardisés (jours de mer) par espèces, des canneurs açoriens, au IV trimestre. Années 1979 à 1990.

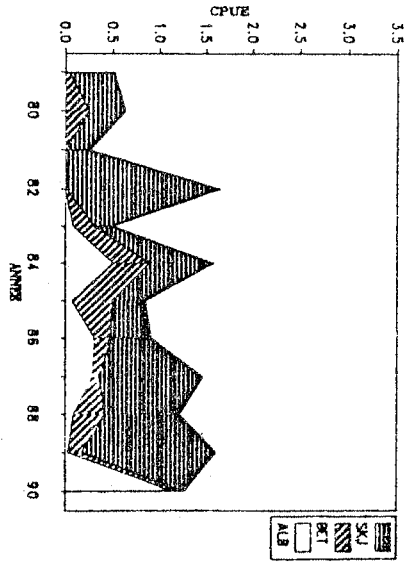


Figure 6. CPUE annuelles standardisés (jours de mer) par espèces, des canneurs açoriens. Années 1979 à 1990.

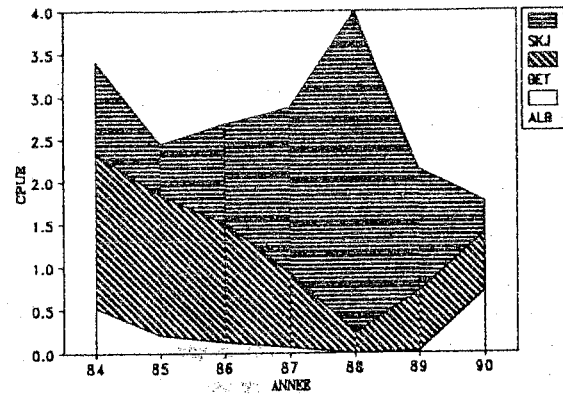


Figure 7. CPUE annuelles (jours de mer), par espèces, des canneurs açoriens classe 1, années 1984 à 1990.

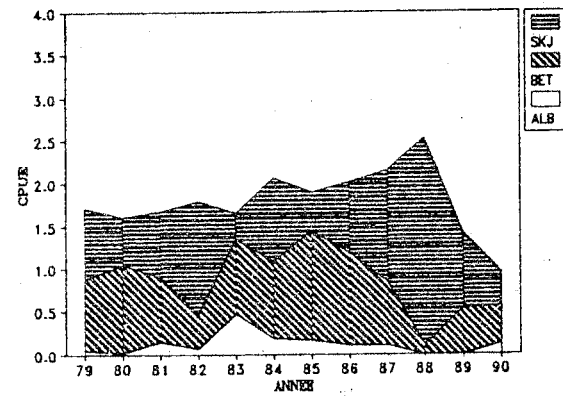


Figure 8. CPUE annuelles (jours de mer), par espèces, des canneurs açoriens classe 2, années 1984 à 1990.

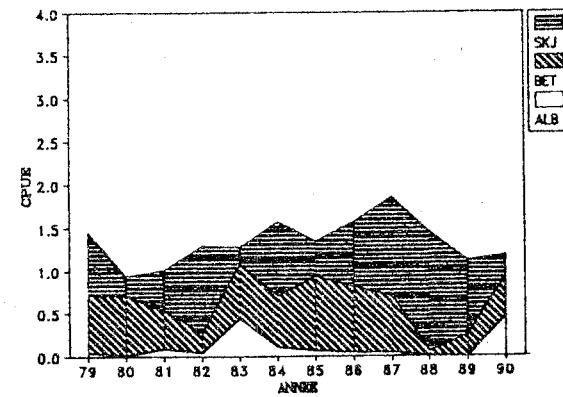


Figure 9. CPUE annuelles (jours de mer), par espèces, des canneurs açoriens classe 3, années 1984 à 1990.

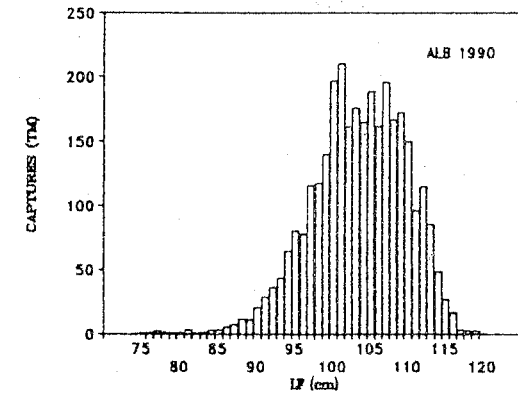
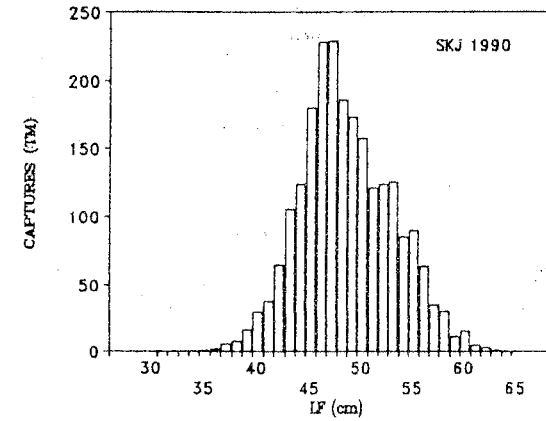
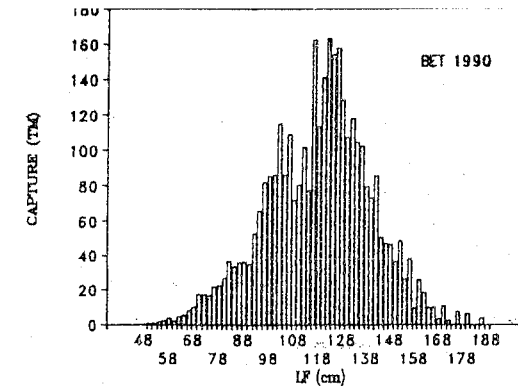


Figure 10. Captures de patudo, listao et germon, par classes de taille. Açores, 1990.