

CAPTURES DE THON ROUGE AU LARGE DES COTES FRANCAISES DE MEDITERRANEE EN 1981

B. Liorzou

ISTPM, Sete

1. Captures

- . Captures totales : 2 350 tonnes
- dont 2 300 tonnes par les senneurs
- 20 - pêche sportive
- 30 - autres méthodes de pêche.

- . Estimation des débarquements par zones
- Port-Vendres (z.2) : 10 tonnes
- Golfe du Lion (z.3) : 1 400 -
- Golfe de Gênes (z.4) : 890 -

2. Effort de pêche

- . Nombre de navires : 23
- . Nombre de jours de pêche : 106
- janvier 0 juillet 1
- février 0 août 20
- mars 0 septembre 19
- avril 18 octobre 16
- mai 9 novembre 14
- juin 9 décembre 0

3. Déroulement de la campagne

En 1981, les premières captures de thon rouge ont été effectuées en avril dans le Golfe du Lion (secteur de Sète). Faibles dans ce secteur en mai, elles ont été par contre importantes dans les parages de Nice et de Menton où elles se sont poursuivies jusque vers la mi-juin.

De cette époque jusqu'à la fin juillet, la pêche a été nulle ; elle a repris ensuite en août dans le secteur de Nice, puis en septembre plus à l'Est, vers Toulon.

A noter fin août des captures peu importantes dans le Golfe du Lion, au large de Port-la-Nouvelle.

En octobre, à l'exception de quelques apports dans le secteur de Port-Vendres, la flottille thonière a travaillé au large des côtes provençales, entre Toulon et Nice. La campagne thonière s'est achevée en novembre dans ce secteur.

Proportions relatives des classes d'âge dans l'échantillon ("Valeur" = poids ou effectif, "%SG" = %du Total Général)

Mois	Tous Ages		composition mensuelle par classe d'âge en%										
	Valeur	%SG	0	1	2	3	4	5	6	7	8	9	10+
JA W	0	0.0	0.0	0.0	0.0	0.0	0.0	0.0	0.0	0.0	0.0	0.0	0.0
JA N	0	0.0	0.0	0.0	0.0	0.0	0.0	0.0	0.0	0.0	0.0	0.0	0.0
FE W	0	0.0	0.0	0.0	0.0	0.0	0.0	0.0	0.0	0.0	0.0	0.0	0.0
FE N	0	0.0	0.0	0.0	0.0	0.0	0.0	0.0	0.0	0.0	0.0	0.0	0.0
MA W	0	0.0	0.0	0.0	0.0	0.0	0.0	0.0	0.0	0.0	0.0	0.0	0.0
MA N	0	0.0	0.0	0.0	0.0	0.0	0.0	0.0	0.0	0.0	0.0	0.0	0.0
AV W	344128	21.3	0.0	0.0	8.9	23.7	2.5	52.4	0.5	2.1	1.4	0.5	0.0
AV N	9983	3.7	0.0	0.0	17.0	42.7	2.1	33.3	3.7	0.7	0.4	0.1	0.0
MA W	142854	8.2	0.0	90.1	0.0	2.6	0.0	0.0	0.0	0.0	0.0	2.0	5.3
MA N	14829	13.0	0.0	92.3	0.0	1.2	0.0	0.0	0.0	0.0	0.0	0.1	0.3
JU W	165822	10.3	4.0	96.0	0.0	0.0	0.0	0.0	0.0	0.0	0.0	0.0	0.0
JU N	20053	17.6	10.2	89.1	0.0	0.0	0.0	0.0	0.0	0.0	0.0	0.0	0.0
JU W	4950	0.3	21.6	0.0	42.1	35.3	0.0	0.0	0.0	0.0	0.0	0.0	0.0
JU N	462	0.4	51.5	0.0	31.2	17.3	0.0	0.0	0.0	0.0	0.0	0.0	0.0
AO W	170187	10.5	3.1	4.3	34.1	32.7	3.2	2.0	0.0	0.0	0.1	0.9	8.6
AO N	12383	10.9	25.3	9.0	40.2	23.2	1.1	0.5	0.0	0.0	0.0	0.1	0.6
SE W	351390	21.7	0.0	2.1	93.5	3.1	0.0	0.0	0.0	0.0	1.1	0.0	0.1
SE N	25572	22.4	0.0	5.0	93.3	1.6	0.0	0.0	0.0	0.0	0.1	0.0	0.0
OC W	278997	17.3	0.0	1.6	98.4	0.0	0.0	0.0	0.0	0.0	0.0	0.0	0.0
OC N	18611	16.3	0.0	2.2	96.8	0.0	0.0	0.0	0.0	0.0	0.0	0.0	0.0
NO W	157795	9.8	0.0	30.6	68.2	1.2	0.0	0.0	0.0	0.0	0.0	0.0	0.0
NO N	12165	10.7	0.0	45.0	54.5	0.5	0.0	0.0	0.0	0.0	0.0	0.0	0.0
DE W	0	0.0	0.0	0.0	0.0	0.0	0.0	0.0	0.0	0.0	0.0	0.0	0.0
DE N	0	0.0	0.0	0.0	0.0	0.0	0.0	0.0	0.0	0.0	0.0	0.0	0.0
Σ W	1616141		1.3	22.0	49.6	10.2	0.9	11.4	1.8	0.5	0.6	0.4	1.4
Σ N	114098		4.9	35.9	48.5	6.9	0.3	3.0	0.3	0.1	0.1	0.0	0.1

NB: Ces deux tableaux ne concernent que l'échantillonnage et non la prise totale de l'année

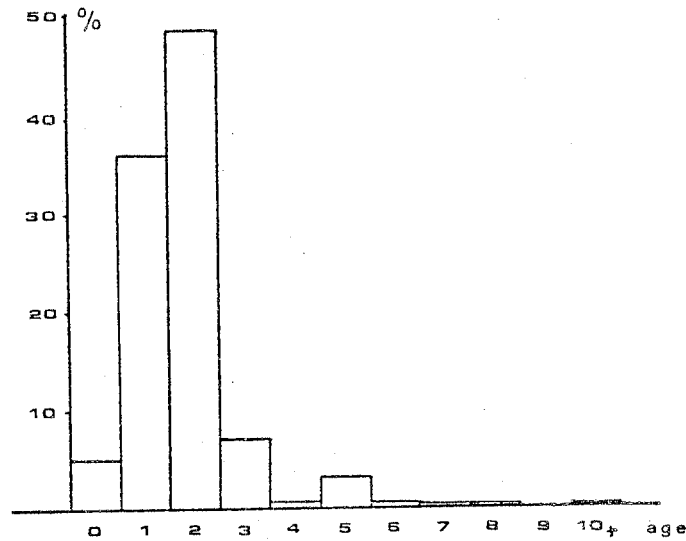
COMPOSITION DEMOGRAPHIQUE EXTRAPOLEE AU TOTAL DEBARQUE EN 1981
 Poids total débarque (Kg): 2350001
 Poids de l'échantillon : 1616141 (= 69% du total annuel)
 Effectif total extrapolé : 165908

CL	0	1	2	3	4	5	6	7	8	9	10+
N	8073	59526	80434	11448	507	4934	532	108	105	64	177

ÉCHANTILLONNAGE THON ROUGE MÉDITERRANÉE FRANÇAISE - ANNÉE 1981
Composition démographique par mois, en poids (W, kg) & en effectif (N)
& composition démographique annuelle (ZM) et (ZH)

442

Mois	AGE	0	1	2	3	4	5	6	7	8	9	10+
JA W	0	0	0	0	0	0	0	0	0	0	0	0
JA N	0	0	0	0	0	0	0	0	0	0	0	0
FE W	0	0	0	0	0	0	0	0	0	0	0	0
FE N	0	0	0	0	0	0	0	0	0	0	0	0
MA W	0	0	0	0	0	0	0	0	0	0	0	0
MA N	0	0	0	0	0	0	0	0	0	0	0	0
AV W	0	0	30478	81457	2498	188864	29380	7385	4760	1805	0	0
AV N	0	0	1695	4259	209	3327	366	74	40	13	0	0
MA W	0	128717	0	2665	0	0	0	0	0	2890	7592	0
MA N	0	14613	0	190	0	0	0	0	0	20	46	0
JU W	0	159286	0	0	0	0	0	0	0	0	0	0
JU N	0	17874	0	0	0	0	0	0	0	0	0	0
JU W	10689	0	2089	1800	0	0	0	0	0	0	0	0
JU N	2388	0	144	80	0	0	0	0	0	0	0	0
AO W	13842	7254	58837	65788	5421	3424	0	0	245	1601	14575	0
AO N	3135	1110	4975	2872	140	64	0	0	2	11	74	0
SE W	0	7451	328672	10751	0	101	0	0	4025	0	390	0
SE N	0	1268	23860	410	0	2	0	0	30	0	2	0
OC W	0	4482	274535	0	0	0	0	0	0	0	0	0
OC N	0	200	18011	0	0	0	0	0	0	0	0	0
NO W	0	48350	107543	1922	0	0	0	0	0	0	0	0
NO N	0	5472	6631	82	0	0	0	0	0	0	0	0
DE W	0	0	0	0	0	0	0	0	0	0	0	0
DE N	0	0	0	0	0	0	0	0	0	0	0	0
Z M	2149	355450	301350	105380	13919	183889	29380	7385	9030	6296	22557	0
Z H	5552	40437	55316	7873	349	3323	366	74	72	44	122	0



Proportions relatives des classes d'âge dans l'échantillon
(*Valeur" = poids ou effectif, "%SG" = %du Total General)

Mois	Tous Ages		composition mensuelle par classe d'âge en%										
	valeur	%SG	0	1	2	3	4	5	6	7	8	9	10+
JA W	0	0.0	0.0	0.0	0.0	0.0	0.0	0.0	0.0	0.0	0.0	0.0	0.0
JA N	0	0.0	0.0	0.0	0.0	0.0	0.0	0.0	0.0	0.0	0.0	0.0	0.0
FE W	0	0.0	0.0	0.0	0.0	0.0	0.0	0.0	0.0	0.0	0.0	0.0	0.0
FE N	0	0.0	0.0	0.0	0.0	0.0	0.0	0.0	0.0	0.0	0.0	0.0	0.0
MA W	0	0.0	0.0	0.0	0.0	0.0	0.0	0.0	0.0	0.0	0.0	0.0	0.0
MA N	0	0.0	0.0	0.0	0.0	0.0	0.0	0.0	0.0	0.0	0.0	0.0	0.0
AV W	344128	21.3	0.0	0.0	8.9	23.7	2.5	52.4	8.5	2.1	1.4	0.5	0.0
AV N	3983	8.7	0.0	0.0	17.0	42.7	2.1	33.3	3.7	0.7	0.4	0.1	0.0
MA W	140364	8.8	0.0	90.1	0.0	2.6	0.0	0.0	0.0	0.0	2.0	5.3	0.0
MA N	14862	13.0	0.0	98.3	0.0	1.3	0.0	0.0	0.0	0.0	0.1	0.3	0.0
JU W	185822	10.3	4.0	96.0	0.0	0.0	0.0	0.0	0.0	0.0	0.0	0.0	0.0
JU N	20853	17.6	10.9	89.1	0.0	0.0	0.0	0.0	0.0	0.0	0.0	0.0	0.0
JU W	4958	0.3	21.6	0.0	42.1	36.3	0.0	0.0	0.0	0.0	0.0	0.0	0.0
JU N	402	0.4	21.5	0.0	31.2	17.3	0.0	0.0	0.0	0.0	0.1	0.9	8.2
AO W	10018	10.9	8.1	4.3	34.1	38.7	3.2	2.0	0.0	0.0	0.1	0.6	0.0
AO N	12383	10.9	25.0	9.0	48.2	23.2	1.1	0.5	0.0	0.0	0.0	0.1	0.6
SE W	351340	21.7	0.0	2.1	93.5	3.1	0.0	0.0	0.0	0.0	1.1	0.0	0.1
SE N	35672	22.4	0.0	5.0	93.3	1.6	0.0	0.0	0.0	0.0	0.1	0.0	0.0
OC W	278977	17.3	0.0	1.8	98.4	0.0	0.0	0.0	0.0	0.0	0.0	0.0	0.0
OC N	13611	16.3	0.0	3.2	96.8	0.0	0.0	0.0	0.0	0.0	0.0	0.0	0.0
NO W	13775	5.3	0.0	30.8	68.2	1.2	0.0	0.0	0.0	0.0	0.0	0.0	0.0
NO N	12125	10.7	0.0	45.0	54.5	3.5	0.0	0.0	0.0	0.0	0.0	0.0	0.0
DE W	0	0.0	0.0	0.0	0.0	0.0	0.0	0.0	0.0	0.0	0.0	0.0	0.0
DE N	0	0.0	0.0	0.0	0.0	0.0	0.0	0.0	0.0	0.0	0.0	0.0	0.0
Z M	1816141	1.3	22.0	49.6	18.2	0.3	11.4	1.3	0.5	0.6	0.4	1.4	0.0
Z H	114098	4.9	35.9	48.5	6.9	0.3	3.0	0.3	0.1	0.1	0.0	0.1	0.0

NE: Ces deux tableaux ne concernent que l'échantillonnage et non la prise totale de l'année

Histogramme de répartition des fréquences (en %) des captures en effectifs, en fonction des groupes d'âges de 0 à 10+ au cours de la campagne de pêche 1981.