

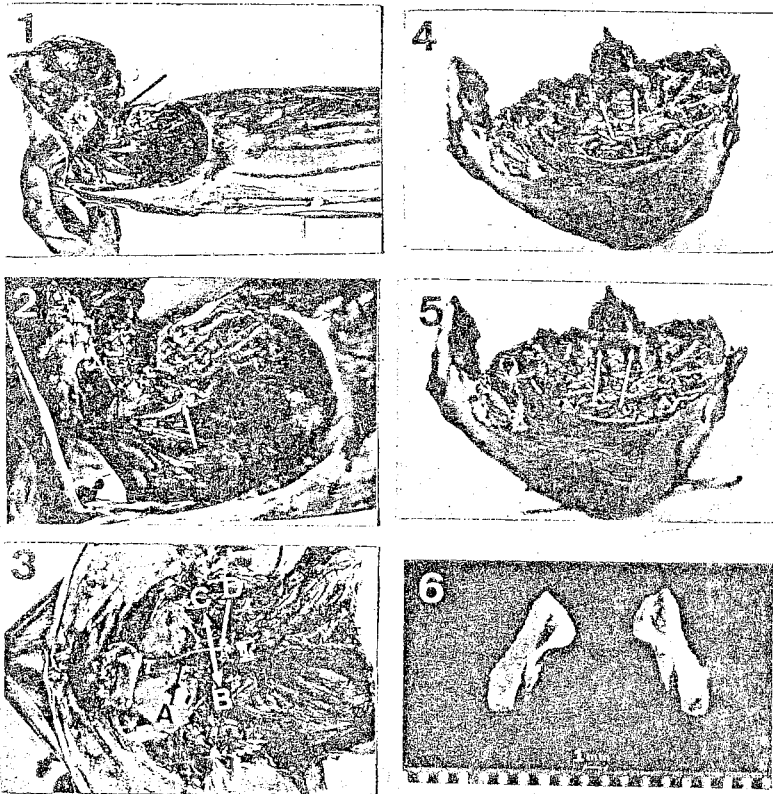
EXTRACCION DE OTOLITOS EN *KATSUWONUS PELAMIS* (LINNEAUS)

C. A. Arfelli, A. Ferreira de Amorim

*Instituto de Pesca-DPM, Santos, São Paulo, Brasil*

Con la intención de facilitar la localización y extracción de los otolitos en listado, fué desarrollado un método semejante al descrito por Nichy y Berry (1976) y Buther et al (1977) para el Atún Rojo.

Este método consiste en la retirada segura de los otolitos, separando la cabeza, con un corte transversal, como está indicado en la secuencia fotográfica.



El seguimiento de las operaciones para extracción de los otolitos está abajo descrita:

- Levantar y cortar parte de los opérculos y extraer las agallas (1).

- Remover los tejidos que envuelven el hueso paraesphenoides (2 y 3 A).

- Hacer, con una sierra de dientes pequeños, un corte transversal (3 B-C), aproximadamente a un centímetro adelante del extremo posterior del paraesphenoides (3 D). Es importante alejar los opérculos, para que estos no atrapalhem el corte.

- Después de realizada la sección transversal, las cavidades conteniendo los otolitos, ficam expostas, en la parte correspondiente al cuerpo del pez. Con auxilio de una pinza, extraer los otolitos, retirandolos por medio de los filamentos de la capsula fibrosa que los envuelven (4). La foto 5 muestra la localización precisa de las cavidades que contengan los otolitos.

- Lavar los otolitos en agua para retirar los tejidos que los envuelven e guardarlos secos (6).

- Todo el manuseo del otolito debe ser hecho con bastante delicadeza, pues dada su fragilidad estos pueden partirse con facilidad.

Bibliografía

- Butler, M.J.A.; Caddy, J.F.; Dickson, C.A.; Hunt, J.J. y Burnett, C.D. 1977. Apparent age and growth based on otolith analysis, of giant bluefin tuna (*Thunnus thynnus thynnus*) in the 1975-1976 Canadian catch. Coleccion de Documentos Científicos SCRS - 1976, ICCAT 6 (2): 318-330.
- Nichy, F. and Berry, F.H. 1976. Age determination in Atlantic bluefin tuna. Coleccion de Documentos Científicos SCRS 1975, ICCAT 5 (2): 302-306.