

INFORMATION SUR LES CAPTURES DE LISTAOS (KATSUWONUS PELAMIS)
EFFECTUEES PAR "LA PELAGIA" DANS LE NE ATLANTIQUE

Par

H. Aloncle et F. Delaporte

Au cours de ses campagnes germonières de 1968 à 1976, "La Pélagia" a capturé un certain nombre de listaos à la ligne de traîne. Ce sont les observations résultant de ces captures qui sont exposés ici : répartition géographique et thermique, fréquence/taille.

1 - Répartition géographique (fig.1)

Cette carte de répartition géographique met en évidence tous les points de capture de listaos effectués par "La Pélagia" entre la fin du mois de mai et le mois d'octobre, pendant 9 années de campagnes.

A la différence du patudo qui reste très groupé autour de l'archipel des Açores, le listao a une répartition beaucoup plus homogène dans le temps et dans l'espace.

2 - Températures de surface

Pour 167 listaos capturés au cours de 9 ans de campagnes, le diagramme de répartition des prises en fonction de la température de surface de la mer met en évidence les premières captures à partir de 17°25 (fig.2). La température optimale observée se situe vers 19°40.

La droite de regression longueur/température de surface est donnée fig.3

Les résultats obtenus, significatifs à 99 %, font apparaître une possibilité de régulation thermique qui autorise, dans les gammes de tailles observées, les plus gros individus à s'avancer dans les eaux les moins chaudes.

3 - Fréquences/Tailles

L'histogramme des fréquences/tailles des petits listaos rencontrés dans l'Atlantique NE en période estivale est donné fig.4. Les deux classes de tailles qui apparaissent sur cet histogramme, semblent, si l'on s'en réfère aux tables d'A. COAN, représenter des groupes d'âge voisins de 18 et 24 mois.

Marquages

Un certain nombre de marquages ont été effectués suivant la même technique que celle employée pour le thon blanc ou le patudo. Etant donné la fragilité de l'espèce, aucune reprise n'a été effectuée, et les marquages ne seront pas poursuivis.

LISTAD 1953-1976

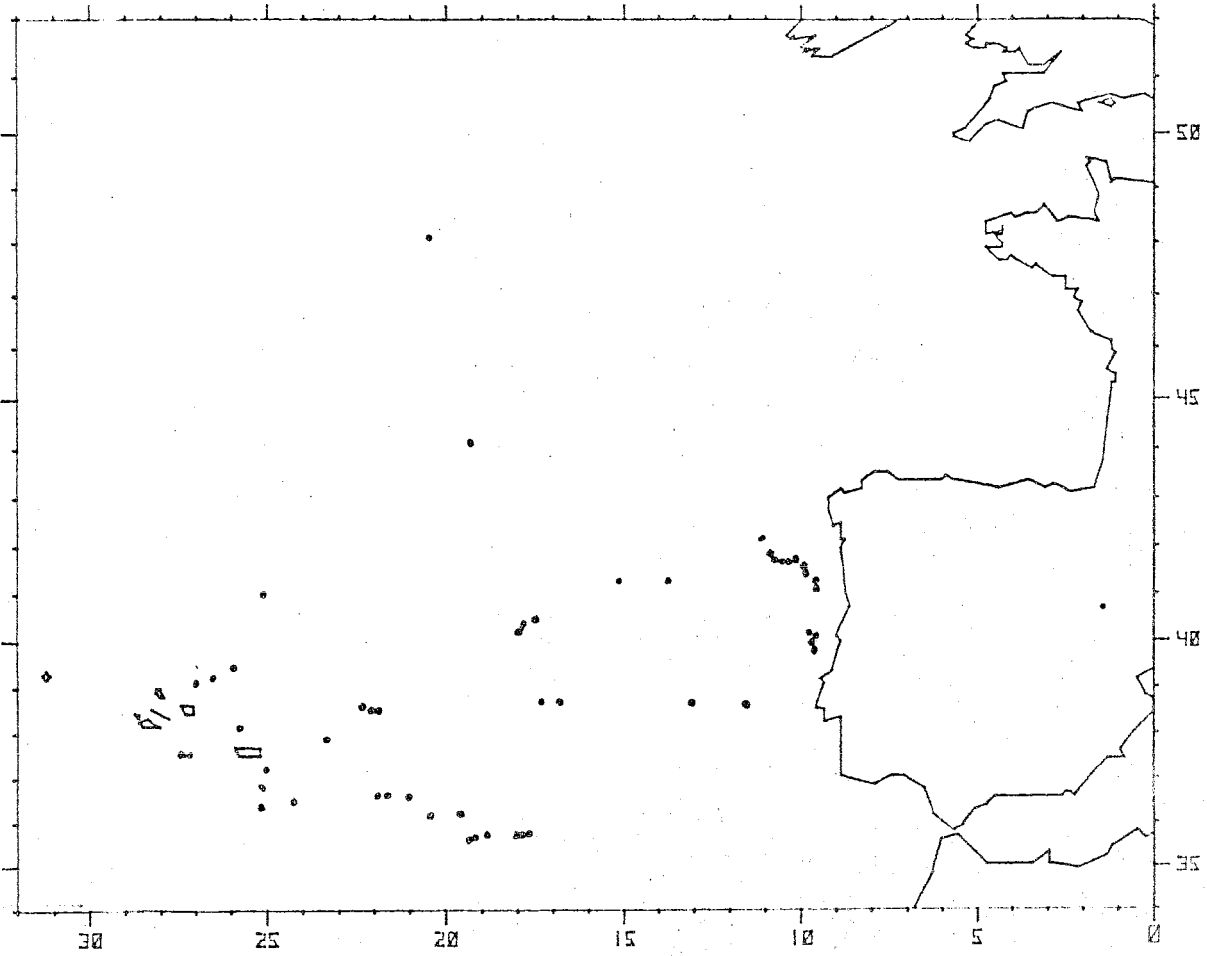
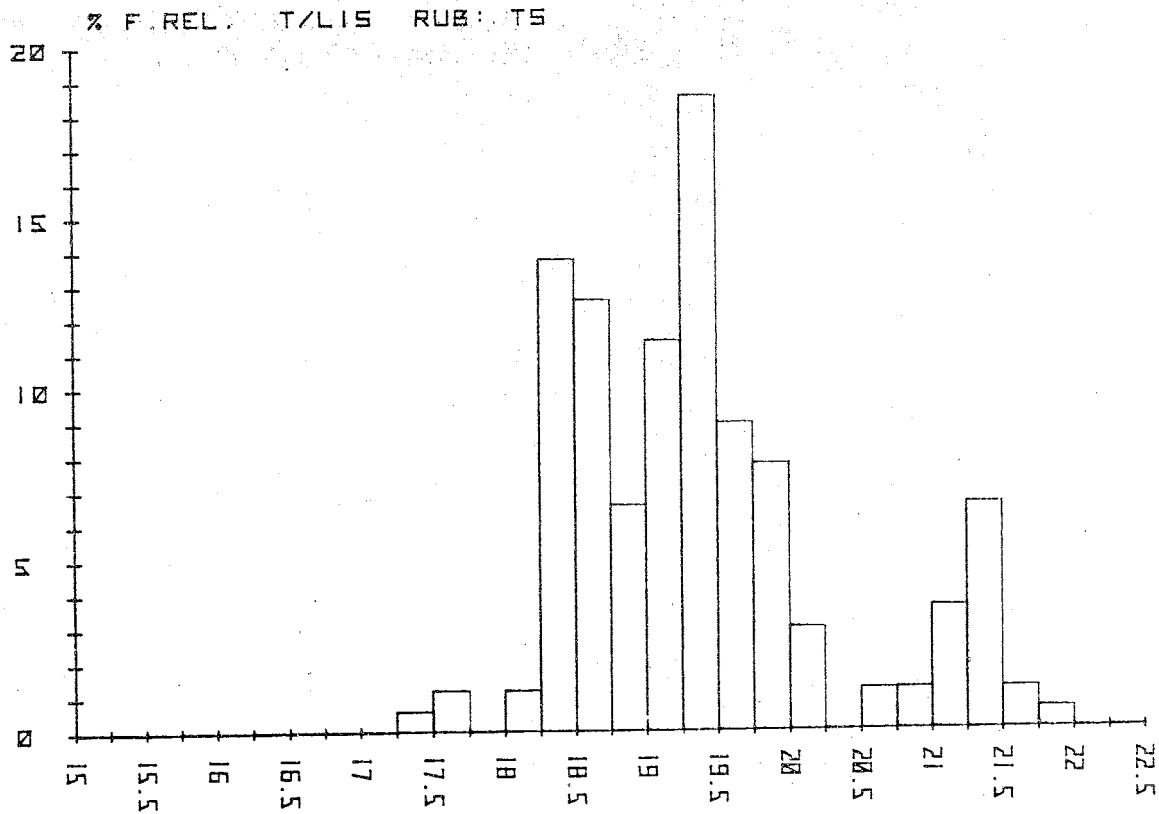


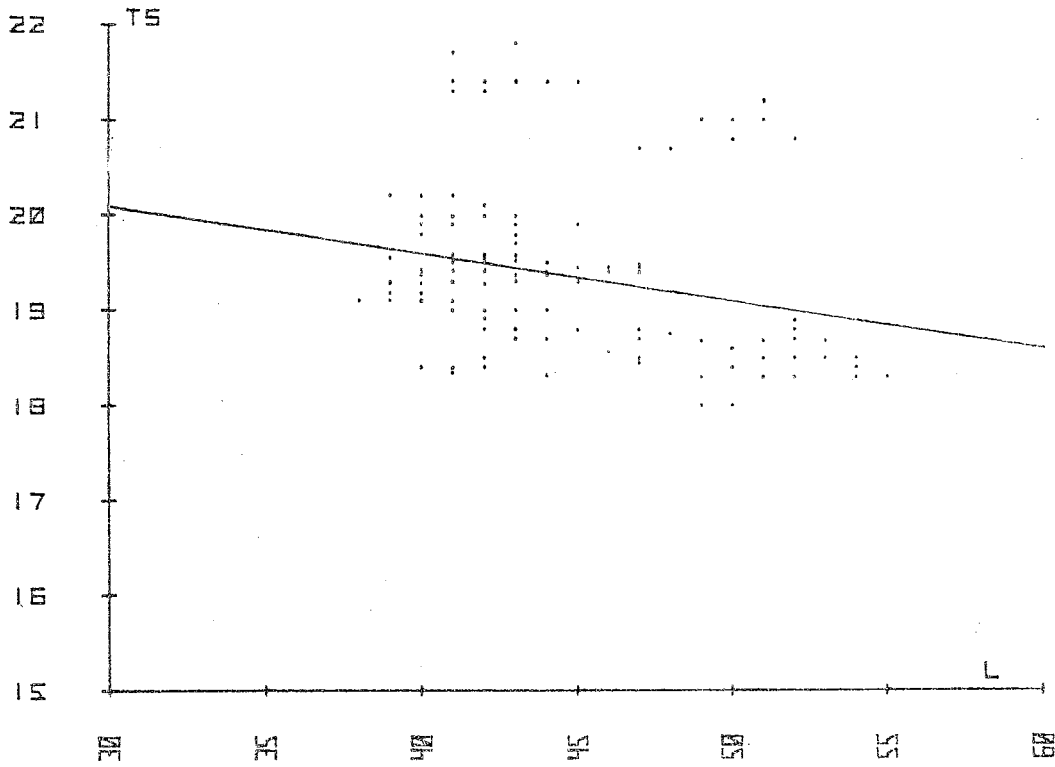
Fig 1



REPARTITION LISTAD EN FONCTION DE TS.

Fig 2

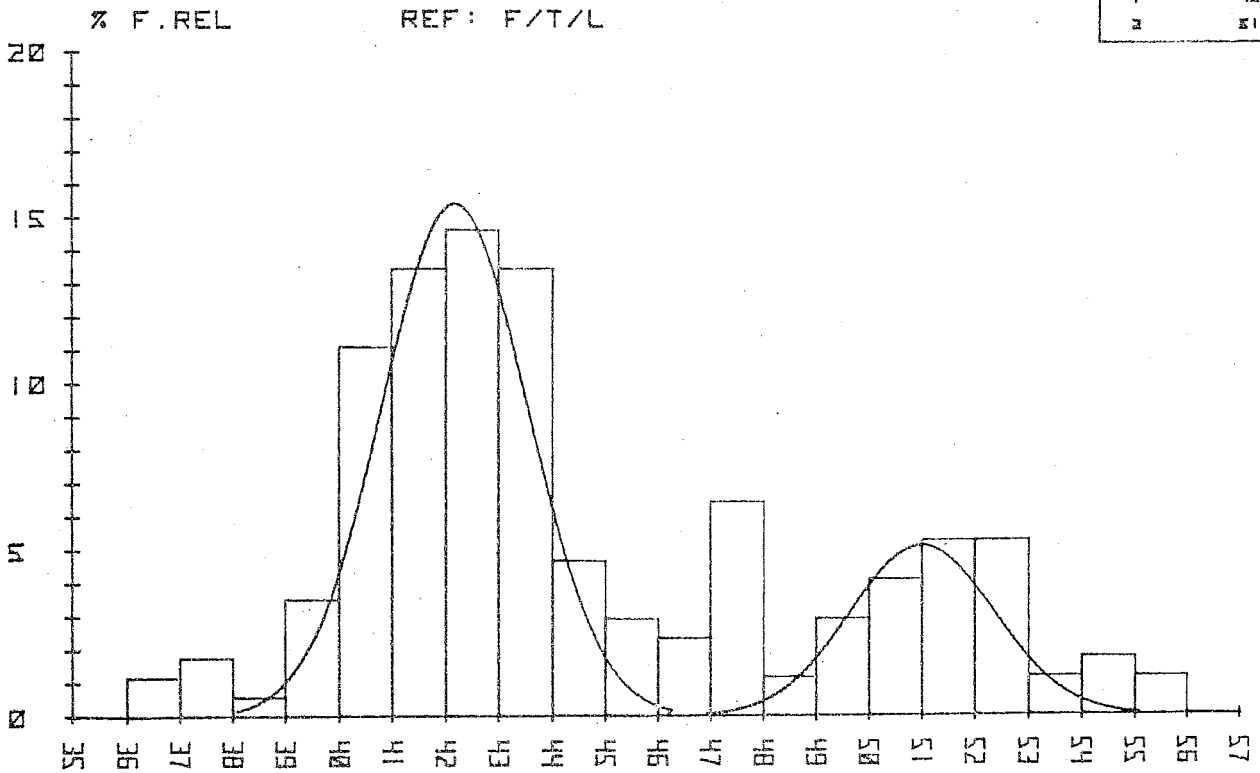
C. CORR = -0.24 S. 99 %



REGR. TAILLE-TEMPERATURE

Fig 3

NO POP	MOYENNE
1	42.172
2	51.000



LISTAD N.E. ATL. 1968 - 1976.