

NUEVOS DATOS SOBRE LA PESQUERIA ESPAÑOLA DE TUNIDOS
EN AFRICA OCCIDENTAL

por

A.M. Fernández

SUMMARY

New data obtained up to November 1974, have caused us to modify slightly the historical series of annual catch and fleet evolution. The actual catch data for 1967, 1970, 71, 72 and 73 are higher than those given in the first work (ICCAT, SCRS/74/4, Table II, Figs. 5 and 6).

The fleet was divided into four types of ships according to their gross tonnage, and we have established the annual evolution of these categories. (Table I, Figs. 1,2,3,4).

For 1974 and for the nine first months of 1975, we have distributed the total catch by area and quarter, and for 1974 we have made this partition according to ships' categories. (Tables III to VI).

With more detailed catch and effort information by species, month and 5 x 5 degree areas for a small portion of the fleet, we have been able to estimate the c.p.u.e. for the first eight months of 1975. (Figs. 7 to 22)

Length samples are the main problems to resolve. Tables VII, VIII and IX show the length frequency samples available for 1974 and 1975.

RESUME

De nouvelles données, rassemblées jusqu'au mois de novembre 1974, nous ont amenés à modifier légèrement les séries historiques de capture annuelle et d'évolution de la flottille. Les chiffres réels de captures pour 1967, 1970-71-72 et 73 sont plus élevés que ceux qui figuraient dans le premier document (ICCAT, SCRS/74/4, tableau II, figures 5 et 6).

La flottille a été divisée en quatre types de bateau selon leur tonnage brut, et nous avons établi l'évolution annuelle de ces catégories (tableau I, figures 1,2,3 et 4).

Nous avons ventilé par zone et par trimestre la prise totale de 1974 et celle des trois premiers trimestres de 1975, ainsi que par catégorie de bateau celle de 1974 (tableaux III à VI).

Des données plus détaillées de capture et d'effort par espèce, mois et carrés de 5° x 5° sur une petite partie de la flottille nous ont permis d'estimer le CPUE pour les huit premiers mois de 1975 (figures 7 à 22).

L'échantillonnage de longueurs est le principal problème à résoudre. Les tableaux VII, VIII et IX indiquent les échantillons de fréquences de tailles disponibles pour 1974 et 1975.

Table V - IX and Figures 7 - 22 reproduced in Data Record Vol. 7.

Tableaux V à IX et Figures 7 à 22 reproduits dans le Vol. 7 du Recueil de Données.

Cuadros V a IX y Figuras 7 a 22 reproducidos en Vol. 7 de la Colección de Datos Estadísticos

INTRODUCCION.

Nuestro objetivo en el presente trabajo es dar a conocer la nueva información obtenida desde Noviembre de 1974, tanto sobre la historia de la pesquería como sobre su estado actual.

Una información más precisa y detallada, nos ha obligado a efectuar algunas correcciones en los datos que aportábamos en una comunicación anterior (ICCAT, SCRS/74/46). Las modificaciones introducidas se refieren tanto a la serie histórica de capturas como a la evolución anual de la flota.

Se ha continuado en la labor, ya realizada para los años de 1968 a 1973, de intentar separar las capturas anuales por sector y trimestre mientras no se disponga de una información más detallada.

Por otra parte, datos más precisos de captura y esfuerzo, nos han permitido conocer la c.p.u.e. de cada especie por mes y zona de 5 x 5 grados de una pequeña parte de la flota.

Como información adicional, se indican los muestreos de tallas disponibles, para 1974 y 1975, sobre la pesquería española.

EVOLUCION DE LA FLOTA.

Se han introducido algunas modificaciones en el número total de barcos que pescaron cada año. Los datos del presente trabajo pueden considerarse casi definitivos en este aspecto. Se ha dividido la flota en cuatro categorías de barcos según su tonelaje de registro bruto (T.R.B). Estas categorías se corresponden con las establecidas por el C.R.S.T.O.M. para los cerqueros franceses:

Categoría	T.R.B
A	190-300 Tm.
B	300-450 "
C	450-750 "
D	>750 "

La tabla I y las figuras 1, 2, 3 y 4 muestran la evolución anual de la flota, en número y T.R.B total, para cada categoría de barcos.

SERIE HISTORICA DE CAPTURAS.

También se han introducido algunas modificaciones en la serie histórica de capturas, que han hecho aumentar sensiblemente las cifras dadas anteriormente para los años 1967, 1970, 71, 72 y 73, mientras que la estimación para 1968 es ligeramente inferior. (TABLA II, FIG. 5). Para 1974, prácticamente se controló la captura del total de barcos, mientras que para los años anteriores la cobertura es menor como puede comprobarse comparando el número de barcos que pescaron cada año con el número de barcos que realizaron las capturas.

Es interesante hacer notar que, a pesar del continuo aumento de la captura de Rabil, su porcentaje con respecto a la captura total sufre unas oscilaciones anuales alrededor de un valor medio del $39.32 \pm 6.56\%$ (FIG. 6). Las excepciones son los años 1970, en que el porcentaje aumenta con respecto al año anterior, y 1972 en que dicho porcentaje disminuye respecto de 1971.

C.P.U.E/ESPECIE/MES/ZONA DE 5x5s.

Como ya se ha indicado, se disponía de información sobre captura y esfuerzo de una pequeña parte de la flota en zonas de 5x5s con la cual fué posible hacer un estimación de la C.P.U.E para los ocho primeros meses de 1975. (FIG. 7 a 22).

Se observa, como viene siendo habitual en la flota, que durante el primer trimestre, del año su actividad se centra en la zona del Golfo de Guinea. A finales de este primer trimestre, la flota se va desplazando progresivamente hacia la zona de Freetown y a partir del mes de Mayo centra su actividad en la zona de Dakar.

CAPTURAS POR SECTOR Y TRIMESTRE.

Para 1974 se conocía la distribución por sector y trimestre del 74% de la captura total anual de Rabil y del 73% de la de Listado. Debido a que prácticamente toda la flota pesca en la misma zona durante cada época del año, y conocida la captura total de 1974, fué posible hacer una estimación de la captura total por sector y trimestre (TABLA III). Asimismo el 64.3% de la captura anual de Rabil, y el 67.4% de la de Listado fué posible repartirla por sector, trimestre y categoría de barco. (TABLAS V y VI).

En la TABLA IV se muestra la repartición por sector/trimestre y especie para los tres primeros trimestres de 1975, de la captura de un total de 22 barcos. En la tabla queda reflejado el hecho de que la flota no acudió a pescar a la zona de Angola como lo había hecho, por primera vez, en 1974.

MUESTREOS DE TALLAS.

Dada la imposibilidad de muestrear, actualmente, y de forma regular las capturas de nuestra flota, los muestreos de tallas siguen siendo el principal problema a resolver. En la medida de lo posible, se ha intentado paliar este defecto a base de muestreos de los desembarcos en puertos de la Península, donde los barcos de transporte efectúan sus descargas. Asimismo, se han efectuado algunos muestreos sobre los propios pesqueros que, esporádicamente, desembarcan sus capturas en puertos de las Islas Canarias.

Todos los muestreos disponibles actualmente, efectuados en 1974 y 1975, se indican en las TABLAS VII, VIII y IX.

TABLA I

Evolución de la flota española en número de barcos y T.R.B según las cuatro categorías de barcos establecidas.

	63	64	65	66	67	68	69	70	71	72	73	74	75
TOTAL DE BARCOS	1	2	2	2	3	6	7	9	12	17	20	22	29
190-300 T.R.B (A)	1	1	1	1	2	2	2	2	2	3	3	2	2
300-450 T.R.B (B)	1	1	1	2	4	4	5	5	6	6	6	5	5
450-750 T.R.B (C)							1	2	4	5	5	6	7
>750 T.R.B (D)									1	3	6	9	15
T.R.B TOTAL (Im.)	260	622	622	622	983	2053	2541	3741	6070	9043	11794	15108	21430
Barcos pequeños (A)	260	260	260	260	260	510	510	510	510	741	741	491	491
• medios (B)		362	362	362	723	1543	1543	1993	1993	2443	2443	2043	2043
• grandes (C)							488	1238	2578	3198	3198	3906	4546
• mayores (D)									989	2599	5412	8668	14350

TABLA II

Capturas anuales totales y número de embarcaciones de cada categoría que efectuaron estas capturas.

	65	66	67	68	69	70	71	72	73	74
"ATUN-1"	368	968	2002	2587	4485	5803	7011	7622	12253	14407
"LISTADO"	355	1920	2263	7114	4960	5735	12140	19254	17753	31095
Nº de cerques que realizaron las capturas.	(A) 1	1	1	1	1	1	1	2	2	2
	(B)	1	1	3	3	4	4	5	5	4
	(C)				1	2	4	5	5	6
	(D)						1	3	5	9

1) El "atún" es una mezcla de Rabil con una pequeña parte de Patudo.

TABLA III

Capturas de Rabil y Listado por sector y trimestre durante 1974.

	Abidjan	Tema	Mossamedes	Dakar	Freetown
I	1806 ⁽¹⁾ 1151 ⁽²⁾	843	1 1092		
II	501 131		42 6013	2246 3206	
III				6334 12300	
IV	1007 224			1168 5420	456 1059

1) "atún"
2) listado

TABLA IV

Capturas de Rabil y Listado por sector durante los tres primeros trimestres de 1975.

	Abidjan	Dakar	Freetown
I	6075 ⁽¹⁾ 1775 ⁽²⁾	194	198 32
II	1051 77	2502 2781	
III		3450 5941	

1) "atún"
2) listado

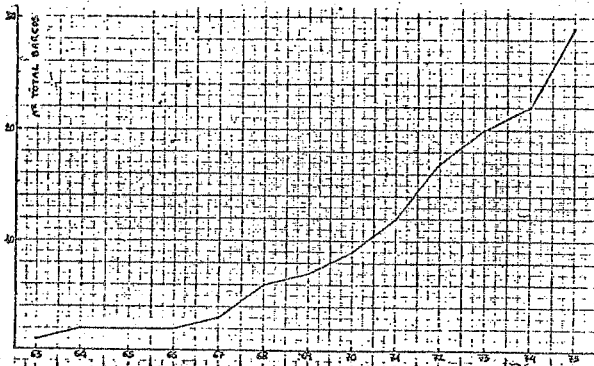


FIG.1: Evolución anual de la flota en número de barcos.

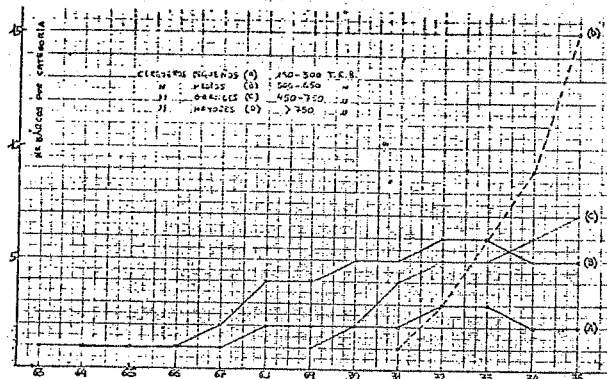


FIG.2: Evolución anual de la flota en número de barcos de cada categoría.

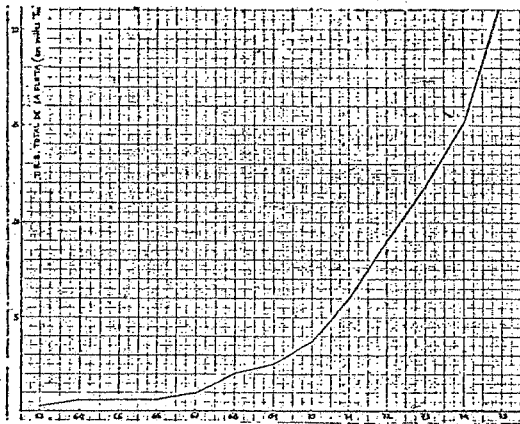


FIG.3: Evolución anual de la flota en T.R.B. total.

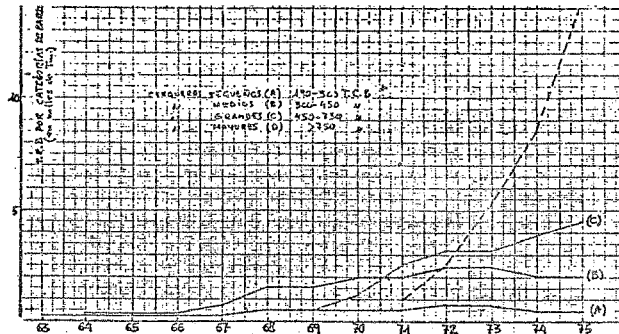


FIG.4: Evolución de la flota en T.R.B. de cada categoría de barcos.

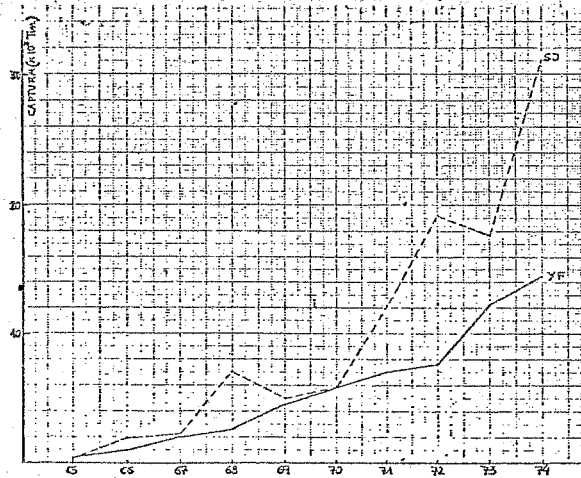


FIG.5: Capturas anuales de Rabil y Listado de la flota española (1965-1974).

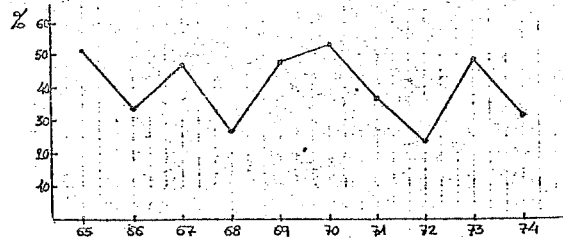


FIG.6: Porcentaje de Rabil respecto de la captura total (Rabil más Listado).